



**CZECH SKI & SNOWBOARD** SINCE 1903



Užitkové vozy



## Český pohár v běhu na lyžích dospělých a dorostu s mezinárodní účastí

## Výsledky kvalifikace

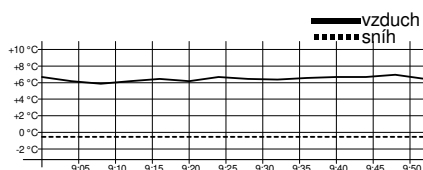
### Soutěžní výbor

Technický delegát:	Michal Kučera
Asistent T.D.	Ondřej Szabó
Ředitel závodu	Petra Skalická
Zástupce STK	Luděk Staněk

### Technická data

Start závodu	9:30
Konec závodu	12:22

## Dorostenky ml. U16W 1 km N sprint K kvalif.



### Technická data

Homologace	----
Okruhy	1 x 1 km
HD, MC, TC	----
Start, konec	9:30, 9:43
Počasí	jasno

Poř.	Číslo	Jméno	Roč.	Klub	Čas	Ztráta
1.	1	MASNICOVÁ Anna	2010	DULI TJ Dukla Liberec	3:08.45	
2.	3	CIPRYSOVÁ Magdaléna Lucie	2010	SNKV LK Slovan Karlovy Vary	3:08.81	0.36
3.	7	PŮBALOVÁ Silvie	2010	SKSV Fischer Ski klub Šumava Vimperk	3:11.86	3.41
4.	5	VESELÁ Julie	2010	SGJB KL SG Jablonec nad Nisou	3:12.19	3.74
5.	8	NEBUSOVÁ Alžběta	2010	DULI TJ Dukla Liberec	3:14.17	5.72
6.	4	HAKLOVÁ Antonie	2010	SKIJ ČKS SKI Jilemnice	3:15.06	6.61
7.	2	MACHOVÁ Jana	2010	JBCN Ski klub Jablonec nad Nisou	3:16.93	8.48
8.	20	ERBENOVÁ Marianna	2010	JBCN Ski klub Jablonec nad Nisou	3:19.11	10.66
9.	6	KOZÁROVÁ Veronika	2010	NMNM SK Nové Město na Moravě	3:21.00	12.55
10.	10	RYBÍNOVÁ Anežka	2010	SKHA TJ Jiskra Harrachov	3:21.63	13.18
11.	9	MICHLOVÁ Tereza	2010	SKSK Wikov SKI Skuhrov nad Bělou	3:22.19	13.74
12.	17	LEBEDOVÁ Veronika	2010	SNKV LK Slovan Karlovy Vary	3:23.91	15.46
13.	14	BÁRTOVÁ Darina	2010	SNKV LK Slovan Karlovy Vary	3:24.80	16.35
14.	22	HAMÁČKOVÁ Alžběta	2010	DULI TJ Dukla Liberec	3:26.25	17.80
15.	15	KURÁŇOVÁ Eliška	2010	GZUB TJ Gumárny Zubří	3:28.22	19.77
16.	11	MADEROVÁ Pavla	2010	SKIJ ČKS SKI Jilemnice	3:29.21	20.76
17.	18	RŮŽIČKOVÁ Jana	2010	SNKV LK Slovan Karlovy Vary	3:30.62	22.17
18.	37	ENDRYCHOVÁ Veronika	2010	DULI TJ Dukla Liberec	3:31.71	23.26
19.	24	ŠPONAROVÁ Magdaléna	2010	LOTE TJ Lokomotiva Teplice	3:32.06	23.61
20.	13	ČECHOVÁ Anna	2010	SCPL SPORT CLUB PLZEŇ	3:32.35	23.90
21.	38	VODRÁŽKOVÁ Barbora	2010	UKPL USK CS Plzeň	3:32.40	23.95
22.	19	SKÁLOVÁ Monika	2010	SKSK Wikov SKI Skuhrov nad Bělou	3:33.11	24.66
23.	16	KOPŘIVOVÁ Adéla	2010	NMNM SK Nové Město na Moravě	3:36.84	28.39
24.	12	RÁZLOVÁ Magdaléna	2010	LSKL LSK Lomnice nad Popelkou	3:39.23	30.78
25.	23	UČENÁ Kateřina	2010	TRUT Olfin Car Ski Team Trutnov	3:43.84	35.39
26.	29	BARTOVÁ Nela	2010	SKIJ ČKS SKI Jilemnice	3:44.11	35.66
27.	21	BLAHOUTOVÁ Klára	2010	SNKV LK Slovan Karlovy Vary	3:48.54	40.09
28.	31	ŘEŽÁBOVÁ Nikola	2010	SOSY Sokol Stachy	3:48.72	40.27
29.	26	PREISLEROVÁ Karolína	2010	SKIJ ČKS SKI Jilemnice	3:49.28	40.83

28.2.2026

Jablonec nad Nisou  
Ski klub Jablonec nad Nisou

timing by sport-casomira.cz

28.2.2026 13:21

Strana 1 z 7

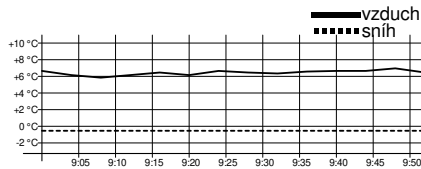


Partneři závodu:



# Dorostenky ml. U16W

## 1 km N sprint K kvalif.



### Technická data

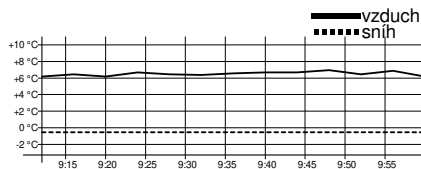
Homologace	----
Okruhy	1 x 1 km
HD, MC, TC	----
Start, konec	9:30, 9:43
Počasí	jasno

Poř.	Číslo	Jméno	Roč.	Klub	Čas	Ztráta
30.	25	KREMSOVÁ Kateřina	2010	SWSL TJ Lučany - Ski club Wolfganga S	3:49.58	41.13
31.	27	PŘIKRYLOVÁ Maya	2010	DULI TJ Dukla Liberec	3:49.75	41.30
32.	32	LEMSTROVÁ Ellen Joy	2010	RDRY Ski klub RD Rýmařov	4:00.24	51.79
33.	33	ABSOLONOVÁ Beata Eva	2010	SKPU SKP Sever Ústí nad Labem	4:05.36	56.91
34.	30	SLEZÁKOVÁ Barbora	2010	SWSL TJ Lučany - Ski club Wolfganga S	4:06.00	57.55
35.	34	STARÁ Klára	2010	LSKL LSK Lomnice nad Popelkou	4:10.37	1:01.92
36.	35	METELKOVÁ Šárka	2010	RDRY Ski klub RD Rýmařov	4:14.30	1:05.85
37.	28	HURTOVÁ Alice	2010	SKVM Ski klub Valašské Meziříčí	4:41.85	1:33.40
38.	36	MOŽÍŠOVÁ Magdaléna	2010	ZDRP TJ Slovan Praha Zdravotník	4:55.22	1:46.77

Přihlášeno: 38 Startovalo: 38 Klasifikováno: 38 DNS: 0 DNF: 0 DSQ: 0

# Dorostenci ml. U16M

## 1 km N sprint K kvalif.



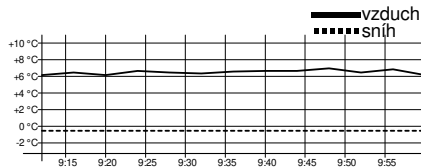
### Technická data

Homologace	----
Okruhy	1 x 1 km
HD, MC, TC	----
Start, konec	9:41, 9:53
Počasí	jasno

Poř.	Číslo	Jméno	Roč.	Klub	Čas	Ztráta
1.	41	ŠTĚRBA Lukáš	2010	SNKV LK Slovan Karlovy Vary	2:40.54	
2.	43	SCHÄFER Josef	2010	DULI TJ Dukla Liberec	2:43.80	3.26
3.	48	KUBÍN Jan	2010	DULI TJ Dukla Liberec	2:44.33	3.79
4.	42	DAVID František	2010	FEJE FENIX SKI TEAM Jeseník	2:47.14	6.60
5.	45	HALABRIN Roman	2010	DLOM TJ Dolní Lomná	2:49.65	9.11
6.	46	ŤUPA Adam	2010	NMNM SK Nové Město na Moravě	2:52.43	11.89
7.	47	KYSELA Vojtěch	2010	TRUT Olfin Car Ski Team Trutnov	2:55.64	15.10
8.	49	ČEJKA Hynek	2010	DULI TJ Dukla Liberec	2:55.92	15.38
9.	58	DLOUHÝ Lukáš	2010	LSKL LSK Lomnice nad Popelkou	2:57.68	17.14
10.	52	VANĚČEK Michal	2010	JBCN Ski klub Jablonec nad Nisou	2:58.72	18.18
11.	53	HADAČ Jakub	2010	SKIJ ČKS SKI Jilemnice	2:59.08	18.54
12.	56	ŠNYTR Antonín	2010	SGJB KL SG Jablonec nad Nisou	3:00.75	20.21
13.	44	SŮRA Antonín	2010	DULI TJ Dukla Liberec	3:01.16	20.62
14.	55	BERAN Matěj František	2010	TRUT Olfin Car Ski Team Trutnov	3:02.20	21.66
15.	51	MAREČEK Mikuláš	2010	SKIJ ČKS SKI Jilemnice	3:07.26	26.72
16.	67	ANDRESÍK Matyáš	2010	SNKV LK Slovan Karlovy Vary	3:08.32	27.78
17.	71	ZELENKA Matěj	2010	TRUT Olfin Car Ski Team Trutnov	3:09.58	29.04
18.	66	DIVÍN Petr	2010	GZUB TJ Gumárny Zubří	3:10.05	29.51
19.	70	MOTL Václav	2010	SOSK TJ Sokol Skuhrov	3:10.62	30.08
20.	50	PAVELKA Viktor	2010	FEJE FENIX SKI TEAM Jeseník	3:10.95	30.41
21.	54	ELLEDER Jan Daniel	2010	ZDRP TJ Slovan Praha Zdravotník	3:11.03	30.49
22.	61	KŘÍŽ Jakub	2010	NMNM SK Nové Město na Moravě	3:11.05	30.51
23.	68	IGLER Jan	2010	SKSV Fischer Ski klub Šumava Vimperk	3:11.21	30.67
24.	59	HOFFMANN Šimon	2010	SGJB KL SG Jablonec nad Nisou	3:13.48	32.94
25.	60	KANĚK Václav	2010	SKBR SK SKOL Brno	3:14.15	33.61
26.	62	ČAPEK Matěj	2010	LOTE TJ Lokomotiva Teplice	3:14.45	33.91
27.	63	SUCHÝ Adam	2010	NMNM SK Nové Město na Moravě	3:15.91	35.37

## Dorostenci ml. U16M

### 1 km N sprint K kvalif.



#### Technická data

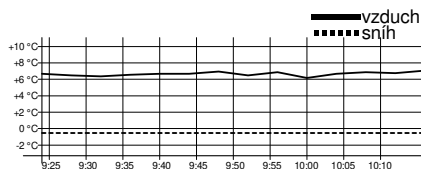
Homologace	----
Okruhy	1 x 1 km
HD, MC, TC	----
Start, konec	9:41, 9:53
Počasí	jasno

Poř.	Číslo	Jméno	Roč.	Klub	Čas	Ztráta
28.	65	HORČÍK Štěpán	2010	SKPU SKP Sever Ústí nad Labem	3:22.59	42.05
29.	57	KALDA Jiří	2010	LKSK Lyžařský klub Slovan Košťany	3:22.74	42.20
30.	69	PLÍVA Lukáš	2010	LKSK Lyžařský klub Slovan Košťany	3:26.77	46.23
31.	73	HORÁLEK Antonín	2010	ZDRP TJ Slovan Praha Zdravotník	3:31.24	50.70
32.	64	HONCŮ Matěj	2010	SWSL TJ Lučany - Ski club Wolfganga S	3:32.05	51.51
33.	74	ŠULC Theodor	2010	ZDRP TJ Slovan Praha Zdravotník	3:34.44	53.90
34.	72	MAZAČ Mikuláš	2010	SWSL TJ Lučany - Ski club Wolfganga S	3:37.59	57.05
35.	75	HUDECEK Samuel Jan	2010	FEJE FENIX SKI TEAM Jeseník	4:00.85	1:20.31

Přihlášeno: 35 Startovalo: 35 Klasifikováno: 35 DNS: 0 DNF: 0 DSQ: 0

## Dorostenky st. U18W

### 1 km N sprint K kvalif.



#### Technická data

Homologace	----
Okruhy	1 x 1 km
HD, MC, TC	----
Start, konec	9:52, 10:08
Počasí	jasno

Poř.	Číslo	Jméno	Roč.	Klub	Čas	Ztráta
1.	84	MÁNKOVÁ Emma	2008	SKSV Fischer Ski klub Šumava Vimperk	2:57.32	
2.	91	SUCHARDOVÁ Ella	2009	SKIJ ČKS SKI Jilemnice	3:04.96	7.64
3.	83	TŮMOVÁ Martina	2008	JBCN Ski klub Jablonec nad Nisou	3:05.07	7.75
4.	97	KREJČÍ Štěpánka	2008	SKSV Fischer Ski klub Šumava Vimperk	3:05.87	8.55
5.	85	BRADNOVÁ Magdaléna	2008	JBCN Ski klub Jablonec nad Nisou	3:06.00	8.68
6.	88	BROŽOVÁ Adéla	2009	SKIJ ČKS SKI Jilemnice	3:07.04	9.72
7.	94	ŽILINSKÁ Nikola	2009	SKSV Fischer Ski klub Šumava Vimperk	3:07.56	10.24
8.	82	LUTOVSKÁ Klára	2008	JBCN Ski klub Jablonec nad Nisou	3:08.17	10.85
9.	101	SCHÄFEROVÁ Magdaléna	2008	DULI TJ Dukla Liberec	3:09.91	12.59
10.	90	NEBUSOVÁ Norika	2008	DULI TJ Dukla Liberec	3:10.71	13.39
11.	87	PLECHÁČOVÁ Nikola	2009	SKIJ ČKS SKI Jilemnice	3:10.72	13.40
12.	81	MUDROVÁ Beáta	2009	FEJE FENIX SKI TEAM Jeseník	3:11.70	14.38
13.	99	ŠIROKÁ Magdaléna	2009	JBCN Ski klub Jablonec nad Nisou	3:11.80	14.48
14.	96	HORKÁ Lucie	2009	TRUT Olfin Car Ski Team Trutnov	3:12.96	15.64
15.	92	BROŽÍKOVÁ Barbora	2009	SKIJ ČKS SKI Jilemnice	3:13.16	15.84
16.	95	MENCLOVÁ Luisa	2009	SCPL SPORT CLUB PLZEŇ	3:13.56	16.24
17.	107	CIPRYSOVÁ Alžběta	2008	SNKV LK Slovan Karlovy Vary	3:13.99	16.67
18.	100	PROKEŠOVÁ Adéla	2009	DULI TJ Dukla Liberec	3:14.92	17.60
19.	89	MAREČKOVÁ Olivie	2009	SKIJ ČKS SKI Jilemnice	3:16.02	18.70
20.	93	NOSKOVÁ Marcela	2008	SKIJ ČKS SKI Jilemnice	3:16.81	19.49
21.	86	ŠPICAROVÁ Karolína	2008	SKIJ ČKS SKI Jilemnice	3:18.00	20.68
22.	108	DLOUHÁ Daniela	2009	LSKL LSK Lomnice nad Popelkou	3:18.87	21.55
23.	115	SKÁLOVÁ Renata	2008	SKSK Wikov SKI Skuhrov nad Bělou	3:19.45	22.13
24.	103	BERÁNKOVÁ Eliška	2008	SKSV Fischer Ski klub Šumava Vimperk	3:19.47	22.15
25.	104	KADLECOVÁ Žofie	2009	SCPL SPORT CLUB PLZEŇ	3:20.53	23.21
26.	98	ŠVAGEROVÁ Anna	2009	SKVM Ski klub Valašské Meziříčí	3:21.13	23.81
27.	109	ŘEHOŘOVÁ Štěpána	2009	SGJB KL SG Jablonec nad Nisou	3:23.96	26.64
28.	110	DREŠEROVÁ Daniela	2008	JBCN Ski klub Jablonec nad Nisou	3:28.84	31.52

28.2.2026

Jablonec nad Nisou

Ski klub Jablonec nad Nisou

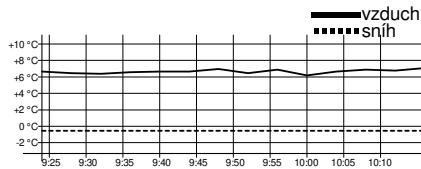
timing by sport-casomira.cz

28.2.2026 13:21

Strana 3 z 7

# Dorostenky st. U18W

## 1 km N sprint K kvalif.



### Technická data

Homologace	----
Okruhy	1 x 1 km
HD, MC, TC	----
Start, konec	9:52, 10:08
Počasí	jasno

Poř.	Číslo	Jméno	Roč.	Klub	Čas	Ztráta	
29.	123	BENDOVÁ Veronika	2009	JBCN	Ski klub Jablonec nad Nisou	3:28.99	31.67
30.	106	LUTOVSKÁ Beáta	2008	JBCN	Ski klub Jablonec nad Nisou	3:29.06	31.74
31.	111	BOUŠKOVÁ Karolína	2008	SOSY	Sokol Stachy	3:29.29	31.97
32=	113	FUCHSOVÁ Eliška	2008	LOTE	TJ Lokomotiva Teplice	3:30.47	33.15
32=	131	GAISLEROVÁ Hana	2009	LOTE	TJ Lokomotiva Teplice	3:30.47	33.15
34.	114	VENCLÍKOVÁ Tereza	2008	SKSV	Fischer Ski klub Šumava Vimperk	3:32.53	35.21
35.	121	DLOUHÁ Viktorie	2008	DULI	TJ Dukla Liberec	3:33.64	36.32
36.	102	PORKERTOVÁ Viktorie	2009	JBCN	Ski klub Jablonec nad Nisou	3:33.81	36.49
37.	112	ŠVEHLOVÁ Rozálie	2008	SOSY	Sokol Stachy	3:33.91	36.59
38.	117	VYKYSALÁ Anna	2008	SKSV	Fischer Ski klub Šumava Vimperk	3:38.38	41.06
39.	120	BERNÁTOVÁ Vendula	2009	SKVM	Ski klub Valašské Meziříčí	3:39.30	41.98
40.	127	MOUČKOVÁ Libuše	2009	LOTE	TJ Lokomotiva Teplice	3:39.82	42.50
41.	129	EIGNEROVÁ Eliška	2009	SKSV	Fischer Ski klub Šumava Vimperk	3:42.48	45.16
42.	116	KUČEROVÁ Kateřina	2009	ZDRP	TJ Slovan Praha Zdravotník	3:42.83	45.51
43.	118	BORČICKÁ Denisa	2009	SGJB	KL SG Jablonec nad Nisou	3:42.91	45.59
44.	125	KŘÍČKOVÁ Nela	2009	BKLM	Borský klub lyžařů Machov	3:46.83	49.51
45.	119	ZAKOUŘILOVÁ Klára	2008	ZDRP	TJ Slovan Praha Zdravotník	3:46.86	49.54
46.	128	ŠRŮTKOVÁ Vendula	2009	BKLM	Borský klub lyžařů Machov	3:48.30	50.98
47.	126	POHLOVÁ Matylda	2009	SKIP	SKI Police nad Metují	3:51.59	54.27
48.	124	JELÍNKOVÁ Aneta	2009	SWSL	TJ Lučany - Ski club Wolfganga S	3:51.71	54.39
49.	122	VONDRUŠKOVÁ Veronika	2009	SKSV	Fischer Ski klub Šumava Vimperk	3:54.50	57.18
50.	130	MRÁZOVÁ Ema	2009	ZDRP	TJ Slovan Praha Zdravotník	4:27.86	1:30.54
DNS	105	MLÁDKOVÁ Anna	2008	DULI	TJ Dukla Liberec	nestartoval(a)	

Přihlášeno: 51

Startovalo: 50

Klasifikováno: 50

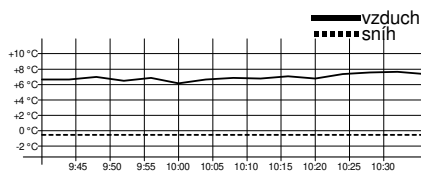
DNS: 1

DNF: 0

DSQ: 0

# Dorostenci st. U18M

## 1 km N sprint K kvalif.



### Technická data

Homologace	----
Okruhy	1 x 1 km
HD, MC, TC	----
Start, konec	10:07, 10:26
Počasí	jasno

Poř.	Číslo	Jméno	Roč.	Klub	Čas	Ztráta	
1.	3	JANATA Jan	2009	JBCN	Ski klub Jablonec nad Nisou	2:34.34	
2.	2	MATERNA Sebastian	2008	SKIJ	ČKS SKI Jilemnice	2:34.86	0.52
3.	16	HOLUB Tobiáš	2009	JBCN	Ski klub Jablonec nad Nisou	2:42.04	7.70
4.	10	VOCELKA Matěj	2008	SKSV	Fischer Ski klub Šumava Vimperk	2:42.42	8.08
5.	5	FIŠNAR Hynek	2008	SKIJ	ČKS SKI Jilemnice	2:43.40	9.06
6.	21	ŠMEJKAL Štěpán	2009	SNKV	LK Slovan Karlovy Vary	2:43.50	9.16
7.	1	SUCHARDA Šimon	2008	DULI	TJ Dukla Liberec	2:45.68	11.34
8.	7	BEDNÁŘ William Tobiáš	2009	TRUT	Olfín Car Ski Team Trutnov	2:46.13	11.79
9=	4	BROŽEK Matěj	2008	JBCN	Ski klub Jablonec nad Nisou	2:46.31	11.97
9=	11	GAJDOŠ Matěj	2009	DULI	TJ Dukla Liberec	2:46.31	11.97
11.	12	HAVLÍK Matyáš	2009	NMNM	SK Nové Město na Moravě	2:46.82	12.48
12.	33	LESÁK Marek	2008	JBCN	Ski klub Jablonec nad Nisou	2:46.86	12.52
13.	8	BRADNA Vítek	2008	JBCN	Ski klub Jablonec nad Nisou	2:47.08	12.74

28.2.2026

Jablonec nad Nisou

Ski klub Jablonec nad Nisou

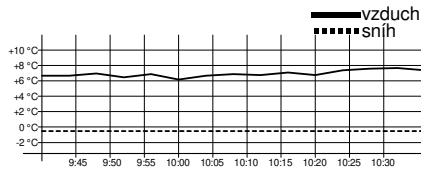
timing by sport-casomira.cz

28.2.2026 13:21

Strana 4 z 7

# Dorostenci st. U18M

## 1 km N sprint K kvalif.



### Technická data

Homologace	-----
Okruhy	1 x 1 km
HD, MC, TC	-----
Start, konec	10:07, 10:26
Počasí	jasno

Poř.	Číslo	Jméno	Roč.	Klub	Čas	Ztráta
14.	6	NORBA Denis	2008	JBCN Ski klub Jablonec nad Nisou	2:48.02	13.68
15.	14	HROUDA Adam	2009	DULI TJ Dukla Liberec	2:49.04	14.70
16.	18	ŠÍR Martin	2008	FEJE FENIX SKI TEAM Jeseník	2:49.93	15.59
17.	32	HORNYCH Oldřich	2009	TRUT Olfin Car Ski Team Trutnov	2:50.53	16.19
18.	22	KYRÁL Šimon	2009	SOSY Sokol Stachy	2:51.18	16.84
19.	19	PŮBAL Matouš	2008	DULI TJ Dukla Liberec	2:52.24	17.90
20.	24	HANČ Jakub	2009	DULI TJ Dukla Liberec	2:52.83	18.49
21.	28	HAVRÁNEK Adam	2009	DULI TJ Dukla Liberec	2:54.14	19.80
22.	20	ŠEMBERA Jan	2008	JBCN Ski klub Jablonec nad Nisou	2:54.65	20.31
23.	23	PAUTOV Nikita	2008	NMNM SK Nové Město na Moravě	2:55.12	20.78
24.	36	SLAVÍK Jakub	2009	DULI TJ Dukla Liberec	2:55.50	21.16
25.	54	VOLNÝ Martin	2008	GZUB TJ Gumárny Zubří	2:55.65	21.31
26.	29	POKORNÝ Tomáš	2008	DULI TJ Dukla Liberec	2:56.81	22.47
27.	41	SKÁCEL Jan	2009	DULI TJ Dukla Liberec	2:57.00	22.66
28.	45	VÍTEK Richard	2008	ZDAS TJ Žďár nad Sázavou	2:57.15	22.81
29.	30	ŠABATA František	2009	SKSK Wikov SKI Skuhrov nad Bělou	2:57.30	22.96
30.	9	SIMBARTL Richard	2009	SKIJ ČKS SKI Jilemnice	2:58.34	24.00
31.	15	KUPKA Mikuláš	2008	FEJE FENIX SKI TEAM Jeseník	2:58.47	24.13
32.	26	JOHAN Marek	2009	TRUT Olfin Car Ski Team Trutnov	2:58.71	24.37
33.	39	ŠÍMA Jakub	2009	SKSV Fischer Ski klub Šumava Vimperk	2:59.05	24.71
34.	17	FABIÁN Aleš	2009	SGJB KL SG Jablonec nad Nisou	3:01.17	26.83
35.	38	VODRÁŽKA Štěpán	2008	UKPL USK CS Plzeň	3:01.22	26.88
36.	31	KŘÍŽ František	2008	SKIJ ČKS SKI Jilemnice	3:02.20	27.86
37.	52	HRŮŠA Ondřej	2009	SKIP SKI Police nad Metují	3:02.55	28.21
38.	43	KOZÁK Vojtěch	2009	SCPL SPORT CLUB PLZEŇ	3:03.18	28.84
39.	48	BENEŠ Marek	2008	SKSK Wikov SKI Skuhrov nad Bělou	3:03.23	28.89
40.	42	PALDUS Matěj	2008	SGJB KL SG Jablonec nad Nisou	3:04.94	30.60
41.	27	KUBA Matyáš	2008	SGJB KL SG Jablonec nad Nisou	3:05.73	31.39
42.	51	VALOUŠEK Mikoláš	2009	DULI TJ Dukla Liberec	3:05.88	31.54
43.	57	TOBRMAN Filip Albert	2008	SCPL SPORT CLUB PLZEŇ	3:07.23	32.89
44.	44	CHALOUPKA Kryštof	2009	SKBR SK SKOL Brno	3:07.54	33.20
45.	37	ŠUBRT Jáchym	2008	ZDRP TJ Slovan Praha Zdravotník	3:07.57	33.23
46.	40	NOVOTNÝ Jan	2009	TRUT Olfin Car Ski Team Trutnov	3:07.69	33.35
47.	49	FEJFUŠA Matěj	2009	SKPU SKP Sever Ústí nad Labem	3:08.77	34.43
48.	58	BANDIK Jan	2008	FEJE FENIX SKI TEAM Jeseník	3:10.37	36.03
49.	34	TELECKÝ Vojtěch	2009	SKBR SK SKOL Brno	3:10.97	36.63
50.	25	MITTERWALD Petr	2009	SKIP SKI Police nad Metují	3:12.24	37.90
51.	59	NĚMEJC Tadeáš	2008	SKSV Fischer Ski klub Šumava Vimperk	3:12.75	38.41
52.	35	PAVELKA Šimon	2008	SKVM Ski klub Valašské Meziříčí	3:14.46	40.12
53.	61	ŠIMEČEK Adam	2009	SKSV Fischer Ski klub Šumava Vimperk	3:15.40	41.06
54.	55	SÝKORA Tadeáš	2009	SCPL SPORT CLUB PLZEŇ	3:15.67	41.33
55.	46	KRATOCHVÍL Lukáš Jaroslav	2008	SKBR SK SKOL Brno	3:15.97	41.63
56.	60	JARUŠEK Sáva	2009	JBCN Ski klub Jablonec nad Nisou	3:16.17	41.83
57.	53	ZUB Vojtěch	2009	SKSV Fischer Ski klub Šumava Vimperk	3:17.42	43.08
58.	50	UDATNÝ Tomáš	2009	SGJB KL SG Jablonec nad Nisou	3:22.44	48.10
59.	64	ŠNYTR Václav	2008	SKJA SKI Janov - Bedřichov	3:22.53	48.19
60.	62	JUNEK Matouš	2008	ZDRP TJ Slovan Praha Zdravotník	3:23.61	49.27
61.	56	ENDLER Matěj	2009	SWSL TJ Lučany - Ski club Wolfganga S	3:27.50	53.16

28.2.2026

Jablonec nad Nisou

Ski klub Jablonec nad Nisou

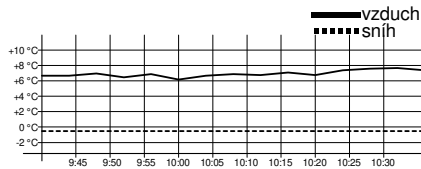
timing by sport-casomira.cz

28.2.2026 13:21

Strana 5 z 7

## Dorostenci st. U18M

### 1 km N sprint K kvalif.



#### Technická data

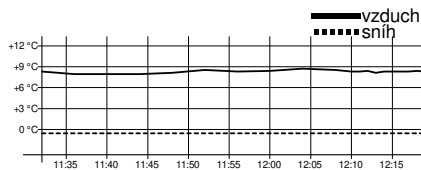
Homologace	----
Okruhy	1 x 1 km
HD, MC, TC	----
Start, konec	10:07, 10:26
Počasí	jasno

Poř.	Číslo	Jméno	Roč.	Klub	Čas	Ztráta	
62.	63	TROUTNAR Václav	2009	SKIP	SKI Police nad Metují	3:32.17	57.83
63.	47	KRATOCHVÍL Tomáš Miloš	2008	SKBR	SK SKOL Brno	3:36.17	1:01.83
DNS	13	CHURAVÝ František	2009	DULI	TJ Dukla Liberec	nestartoval(a)	

Přihlášeno: 64 Startovalo: 63 Klasifikováno: 63 DNS: 1 DNF: 0 DSQ: 0

## Ženy a juniorky

### 1 km N sprint K kvalif.



#### Technická data

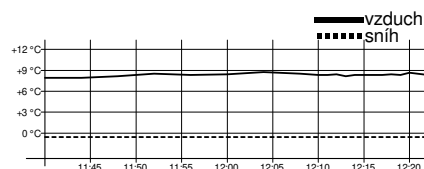
Homologace	----
Okruhy	1 x 1 km
HD, MC, TC	----
Start, konec	12:00, 12:09
Počasí	jasno

Poř.	Číslo	Jméno	Roč.	Klub	Čas	Ztráta		
1.	71	ANTOŠOVÁ Barbora	2000	DULI	TJ Dukla Liberec	2:57.15		
2.	75	BÍMANOVÁ Aneta	2007	J	TRUT	Olfín Car Ski Team Trutnov	3:03.27	6.12
3.	72	NOVÁKOVÁ Adéla	2000	SCPL	SPORT CLUB PLZEŇ	3:04.25	7.10	
4.	77	DVORSKÁ Karolína	2004	DULI	TJ Dukla Liberec	3:09.75	12.60	
5.	73	BÍMANOVÁ Eliška	2005	TRUT	Olfín Car Ski Team Trutnov	3:11.01	13.86	
6.	78	MACHOVÁ Marie	2007	J	SKSV	Fischer Ski klub Šumava Vimperk	3:12.35	15.20
7.	82	HLOUŠKOVÁ Marcela	2005	FEJE	FENIX SKI TEAM Jeseník	3:12.69	15.54	
8.	74	HONSOVÁ Anežka	2003	SKSV	Fischer Ski klub Šumava Vimperk	3:13.58	16.43	
9.	87	BAUEROVÁ Aneta	2007	J	SNKV	LK Slovan Karlovy Vary	3:14.30	17.15
10.	93	VITÁKOVÁ Petra	2002	SCPL	SPORT CLUB PLZEŇ	3:18.01	20.86	
11.	76	GUBANČOKOVÁ Silvia	2006	J	JBCN	Ski klub Jablonec nad Nisou	3:18.48	21.33
12.	88	PEŠTOVÁ Kamila	2007	J	UKPL	USK CS Plzeň	3:22.55	25.40
13.	79	JINDŘIŠKOVÁ Lucie	2006	J	JBCN	Ski klub Jablonec nad Nisou	3:24.11	26.96
14.	86	PEŠTOVÁ Daniela	2007	J	JBCN	Ski klub Jablonec nad Nisou	3:27.58	30.43
15.	80	ZBRÁNKOVÁ Emily	2006	J	SKSV	Fischer Ski klub Šumava Vimperk	3:28.52	31.37
16.	84	PEŘINOVÁ Eliška	2007	J	SNKV	LK Slovan Karlovy Vary	3:28.58	31.43
17.	85	KONRÁDYOVÁ Karolína	2007	J	SCPL	SPORT CLUB PLZEŇ	3:28.99	31.84
18.	81	CHRTOVÁ Michaela	2006	J	SOSY	Sokol Stachy	3:34.31	37.16
19.	92	KOLAFOVÁ Karolína	2007	J	SKSV	Fischer Ski klub Šumava Vimperk	3:34.79	37.64
20.	83	MICHLOVÁ Adéla	2007	J	SKSK	Wikov SKI Skuhrov nad Bělou	3:40.86	43.71
21.	89	VANĚČKOVÁ Věra	2007	J	JBCN	Ski klub Jablonec nad Nisou	3:42.23	45.08
22.	90	ŽALSKÁ Lucie	2007	J	SKIJ	ČKS SKI Jilemnice	3:55.45	58.30
23.	91	MAŠKOVÁ Zuzana	2007	J	SKSV	Fischer Ski klub Šumava Vimperk	3:57.61	1:00.46

Přihlášeno: 23 Startovalo: 23 Klasifikováno: 23 DNS: 0 DNF: 0 DSQ: 0

# Muži a junioři

## 1 km N sprint K kvalif.



### Technická data

Homologace	----
Okruhy	1 x 1 km
HD, MC, TC	----
Start, konec	12:08, 12:22
Počasí	jasno

Poř.	Číslo	Jméno	Roč.	Klub	Čas	Ztráta	
1.	114	GAŠEK Šimon	2007	J SNKV	LK Slovan Karlovy Vary	2:33.04	
2.	102	ŠELLER Luděk	1995	SCPL	SPORT CLUB PLZEŇ	2:36.73	3.69
3.	117	PEŠINA Jan	2006	J DULI	TJ Dukla Liberec	2:40.38	7.34
4.	103	KOŽNAR Matěj	2005	SKIJ	ČKS SKI Jilemnice	2:41.15	8.11
5.	115	PEŠINA Jakub	2004	DULI	TJ Dukla Liberec	2:42.74	9.70
6.	110	JANEČEK Roman	2006	J DULI	TJ Dukla Liberec	2:42.80	9.76
7.	104	SVOBODA Martin	2005	SKIJ	ČKS SKI Jilemnice	2:42.87	9.83
8.	108	KAISER Matěj	2006	J LOTE	TJ Lokomotiva Teplice	2:45.28	12.24
9.	106	MELICHAR Pavel	2007	J TRUT	Olfín Car Ski Team Trutnov	2:45.65	12.61
10.	119	VONDRAŠ Petr	2007	J SKSV	Fischer Ski klub Šumava Vimperk	2:46.77	13.73
11.	101	DUFEK Tomáš	2000	DULI	TJ Dukla Liberec	2:47.38	14.34
12.	113	PUČELÍK Štěpán	2007	J DULI	TJ Dukla Liberec	2:49.53	16.49
13.	128	MÁNEK Jiří	1998	SKSV	Fischer Ski klub Šumava Vimperk	2:49.81	16.77
14.	112	DUTKA Ondřej	2007	J JBCN	Ski klub Jablonec nad Nisou	2:49.84	16.80
15.	131	ZUNA Ondřej	2002	SCPL	SPORT CLUB PLZEŇ	2:50.46	17.42
16.	137	ZUNA Štěpán	2004	SCPL	SPORT CLUB PLZEŇ	2:50.96	17.92
17.	105	STEINBACH Hynek	2007	J SKSV	Fischer Ski klub Šumava Vimperk	2:51.51	18.47
18.	129	STEINBACH Jakub	2005	SKSV	Fischer Ski klub Šumava Vimperk	2:53.81	20.77
19.	111	HOFFMANN Ondřej	2007	J SGJB	KL SG Jablonec nad Nisou	2:53.96	20.92
20.	127	MAIRICH Filip	2006	J JBCN	Ski klub Jablonec nad Nisou	2:56.37	23.33
21.	118	ŠOUREK Martin	2007	J JBCN	Ski klub Jablonec nad Nisou	2:57.44	24.40
22.	107	JURÍK Marek	2004	FEJE	FENIX SKI TEAM Jeseník	2:57.56	24.52
23.	122	ŠILHA Ondřej	2005	SOSY	Sokol Stachy	2:57.75	24.71
24.	109	HLISNÍK Jan	2007	J LOTE	TJ Lokomotiva Teplice	2:58.03	24.99
25.	116	ZURYNEK Jan	2006	J JBCN	Ski klub Jablonec nad Nisou	2:58.07	25.03
26.	126	KUCHAŘ Ondřej	2006	J ZDRP	TJ Slovan Praha Zdravotník	2:59.98	26.94
27.	120	SÁZEL František	2005	NMNM	SK Nové Město na Moravě	3:00.04	27.00
28.	125	ŠTRAIT Vilém	2007	J ZDRP	TJ Slovan Praha Zdravotník	3:01.29	28.25
29.	123	KYRÁL Matěj	2005	SOSY	Sokol Stachy	3:02.12	29.08
30.	133	ZAKOUŘIL Matyáš	2004	JBCN	Ski klub Jablonec nad Nisou	3:03.52	30.48
31.	136	DLOUHÝ Martin	2007	J LSKL	LSK Lomnice nad Popelkou	3:04.79	31.75
32.	130	MUČICA Kryštof	2007	J JBCN	Ski klub Jablonec nad Nisou	3:05.63	32.59
33.	138	ŠIMURDA Richard	1971	UKPL	USK CS Plzeň	3:07.17	34.13
34.	140	ŘEŽÁB Martin	1995	SOSY	Sokol Stachy	3:08.51	35.47
35.	132	KŘEPELA Jan	2007	J SKSK	Wikov SKI Skuhrov nad Bělou	3:12.95	39.91
36.	134	POHL Jan	1976	SKIP	SKI Police nad Metují	3:14.74	41.70
37.	135	SEGEŠ Viktor	2006	J JBCN	Ski klub Jablonec nad Nisou	3:17.94	44.90
38.	121	LANK Albert	2007	J SGJB	KL SG Jablonec nad Nisou	3:18.53	45.49
39.	139	BOLEHOVSKÝ Michal	2002	ZDRP	TJ Slovan Praha Zdravotník	4:41.80	2:08.76
DNS	124	VALOUŠEK Matěj Vincent	2005	DULI	TJ Dukla Liberec		nestartoval(a)

Přihlášeno: 40

Startovalo: 39

Klasifikováno: 39

DNS: 1

DNF: 0

DSQ: 0

Technický delegát  
Michal Kučera

Sekretář závodu  
Petra Švejdová