



**CZECH SKI** SINCE 1903  
**& SNOWBOARD**

# ČESKÝ POHÁR V BĚHU NA LYŽÍCH VIMPERK 25. - 26. 1. 2025

Hlavní partneři ÚBD SLČR



Partneři SLČR



Mediální partneři



Partneři závodu





**ČESKÝ POHÁR V BĚHU NA LYŽÍCH  
DOROSTU A DOSPĚLÝCH**

S MEZINÁRODNÍ ÚČASTÍ



**SPORT & FREIZEIT**

**ROUVY**

**hm** management

**VODNÍK**<sup>®</sup>  
VÝLETNÍ RESTAURACE

*Pizzeria*<sup>®</sup>  
MARCO

 **SPORTSOFT**  
TIMING

## ČESKÝ POHÁR dorostu a dospělých s mezinárodní účastí

**Pořadatel:** Ski klub Šumava Vimperk z.s. z pověření ÚBD SLČR

**Místo:** Vimperk, sportovní areál Vodník

**Datum:** 24. - 26. 1. 2025

**Kategorie a tratě:**

	sobota 25.1.2025	neděle 26.1.2025
<b>Muži, U20</b>	<b>N sprint F</b>	<b>7 km F – interval</b>
<b>Ženy, U20</b>	<b>N sprint F</b>	<b>7 km F – interval</b>
<b>U18 (Dci st. 07-08)</b>	<b>N sprint F</b>	<b>5 km F – interval</b>
<b>U16 (Dci ml. 09)</b>	<b>N sprint F</b>	<b>4 km F – interval</b>
<b>U18 (Dky st. 07-08)</b>	<b>N sprint F</b>	<b>5 km F – interval</b>
<b>U16 (Dky ml. 09)</b>	<b>N sprint F</b>	<b>4 km F – interval</b>

**Účast:** registrovaní závodníci a závodnice SLČR a zahraniční závodníci.  
Na prvním závodě, kterého se účastní, musí závodník předložit registrační průkaz s potvrzenou oddílovou příslušností (hostováním) a potvrzením o lékařské prohlídce. Přihlášení cizinci se musí prokázat mezinárodní licencí.

**Kontakt:** Karel Hudeček, [hudecek@skisumava.cz](mailto:hudecek@skisumava.cz), 721 141 081

**Přihlášky:** zástupce oddílu do 23.1.2025 do 20:00 elektronicky na adrese [www.czech-ski.com](http://www.czech-ski.com).

**Závodní kancelář:** označená chatka v areálu Vodník, Vimperk od 24.1.2025 od 14:00 hodin

**Startovné:** 300,- Kč za závod a prezentovaného závodníka. Startovné bude vybíráno v hotovosti při prezentaci.

**Předpis:** závodí se podle platných Pravidel lyžařských závodů, Soutěžního řádu pro závodní období 2024/2025 a tohoto rozpisu. Případné změny jsou vyhrazeny rozhodnutí soutěžního výboru.

**Společné mazání:** pro oba soutěžní dny, viz níže uvedený postup.

**Kontrola fluoru:** dle platného soutěžního řádu.

**Barvy samolepek** pro značení lyží:

- modrá: U20W, W
- růžová: U16M
- zelená: U18W
- žlutá: U18M
- červená: U20M, M
- fialová: U16W

**Protesty:** podle Pravidel lyžařských závodů.

**Přeložení nebo zrušení závodu:**

v případě nepříznivých sněhových podmínek bude po dohodě s STK ÚBD SLČR závod zrušen. Informace bude na stránkách [www.czech-ski.com](http://www.czech-ski.com), + [www.skisumava.cz](http://www.skisumava.cz).

**Pojištění:** závodníci a jejich doprovod jsou pojištěni souhrnnou pojistnou smlouvou. Info na [www.czech-ski.com](http://www.czech-ski.com)

**Ubytování:** pořadatel nezajišťuje, doporučení viz příloha Informace o ubytování

**Zdravotní služba:** Nemocnice Prachatice, ZZS Jihočeského kraje, základna Vimperk  
**Různé:** za neodevzdané st. číslo bude vysílající složce účtována částka 1000,- Kč, za neodevzdaný čip bude vysílající složce účtován poplatek 300,- Kč. Pořadatel si vyhrazuje právo upravit rozpis závodu dle aktuálních povětrnostních podmínek. Diváci a nečlenové SL ČR se účastní závodů na vlastní nebezpečí. Za odložené věci pořadatel neručí. Parkovat pouze na vyhrazených parkovištích podél plotu horní louky. Bude k dispozici možnost připojení k 220V. Prosíme o spolehlivé prodlužovací kabely.

**Funkcionáři závodu:**

TD: Arnošt Hlaváček  
ATD: Jana Michlová  
zástupce STK: Luděk Staněk

ředitel závodu: Zdena Ritterová  
hlavní rozhodčí: Radek Sosna  
předseda org.v...: Karel Hudeček  
sekretář závodu: Pavel Hlava

**Program závodů:**

pátek 24.1.2025	14:00 – 17:00	prezence – závodní kancelář – areál Vodník
	14:00 – 17:00	trénink na tratích
	18:00	porada a losování pro 1. den - sál Restaurace Vodník
sobota 26.1.2025	07:00 – 07:30	pro společné mazání - sobotní závod
	08:30 – 09:30	výdej startovních čísel – závodní kancelář
	08:30 – 09:30	oficiální trénink
	10:00	start kvalifikace první kategorie dle startovní listiny rozjížd'ky
	15:00 – 16:30	trénink na tratích
neděle 27.1.2025	07:00 – 07:30	pro společné mazání - nedělní závod
	08:30 – 09:30	výdej startovních čísel – závodní kancelář
	08:30 – 09:15	oficiální trénink
	09:30	start první kategorie dle startovní listiny

**Vyhlášení výsledků: každý den na konci závodního dne v prostoru závodistiště.**

Tento rozpis byl schválen STK SLČR dne 1.1.2025

ředitel závodu  
Zdena Ritterová

předseda org. výboru  
Karel Hudeček

## Informace o ubytování

Pořadatel nezajišťuje, zde několik tipů na ubytování s větší kapacitou

Hotel Vodník - <https://www.vimperk-vodnik.cz/>

Hotel Zlatá hvězda - <https://www.hotelzlatahvezda.cz/>

Hotel Terasa - <https://www.hotelterasa.cz/>

Penzion Volyňka - <https://www.penzion-vimperk.cz/>

Střední škola Nerudova Vimperk - <https://stredni-skola.eu/dalsi-informace/ubytovani/ubytovani-pro-verejnost/>

Statek Sudslavice - <https://www.e-chalupy.cz/sumava/ubytovani-sudslavice-statek-u-potoka-pronajmuti-3132.php#kontakt>

Penzion Vozzyk Nové Hutě - <https://penzionvozyk.cz/>

Chata Churáňov Zadov - <https://www.chatachuranov.cz/>

Penzion U Churáňů Zadov - <https://penzionuchuranu.cz/home/>

Chalupa Annenské stráně Horní Vltavice - <https://www.annenske-strane.cz/>

Chata Kilián Nové Hutě - <http://www.ceskechalupy.cz/>

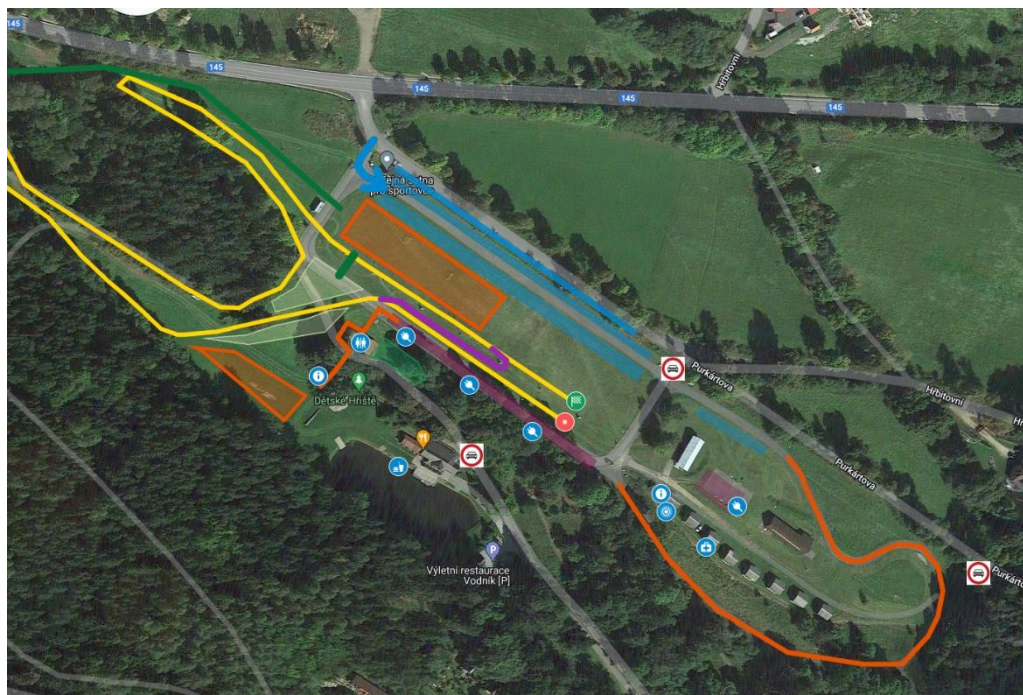
Chata U Krtka Nové Hutě - <http://www.chataukrtka.eu/>

Švehlíkova chata u sjezdovek Nové Hutě - <https://www.ceskehory.cz/ubytovani/svehlikova-chata-nove-hute-old.html>

Bokova chata Nové Hutě - <https://www.bokovachata.cz/>

Rekreační chalupa Křesánov - <https://www.ubytovanikresanov.cz/>

## Plánek areálu (klikni pro online verzi):



### Společné mazání Český pohár Vimperk

#### ÚBD SLČR poskytne:

- smývače vosků;
- tekuté parafíny;
- stojany na lyže pro 180 párů lyží;
- kartáče ad. potřeby pro přípravu lyží;

#### Osoba odpovědná za průběh servisu lyží:

- **Daniel Červený**, člen servisního týmu RD, tel.: +420 608 422 001
- **Václav Haman**, koordinátor STM, tel.: +420 725 346 444

Na poradě vedoucích týmů seznámí trenéry s přesným průběhem společného mazání v konkrétních podmínkách daného závodiště.

Organizuje systém servisního týmu ve spolupráci s vedením závodu, referentem kategorie a sekretariátem ÚBD SLČR.

#### Obecná pravidla:

- lyže musí být stažené, čisté a zbavené všech kontrolních značek 10-15 cm za vázáním;
- připravené lyže budou k dispozici v předstartovním prostoru k fyzické kontrole závodníka;
- lyže nesmějí opustit vymezený prostor, v případě porušení – diskvalifikace;
- do vymezeného prostoru smí pouze závodník a pořadatel odpovědný za vydávání lyží.

#### Detailní postup:

##### 1) Odevzdání lyží:

- a. sobota 25.1.2025 7:00-7:30 pro sobotní závod;
- b. neděle 26.1.2025 7:00-7:30 pro nedělní závod;
  - i. v případě pozdního odevzdání lyží – diskvalifikace;
- c. skluznice musí být zbavená nečistot a musí být stržena;
- d. lyže musí být zbavené všech kontrolních značek 10-15 cm za vázáním;
- e. lyže musí být opatřeny kontrolní samolepkou s číslem závodníka a označením klubu (dodává předem ÚBD SLČR);

##### 2) Příprava lyží:

- a. lyže upravují trenéři/servismani dle pokynů odpovědné osoby;
- b. servis je rozdělen do skupin
  - i. čištění lyží smývačem skluzných vosků;
  - ii. nanášení skluzného vosku;
  - iii. finální kartáčování;
  - iv. přenos lyží do vymezeného prostoru;

##### 3) Přenos lyží do vymezeného prostoru:

- a. určení zástupci přenáší lyže do vymezeného prostoru;
- b. zde jsou vydávány na základě startovního čísla;

##### 4) Kontrola v cíli:

- a. po projetí cílem bude kontrolováno označení lyží.

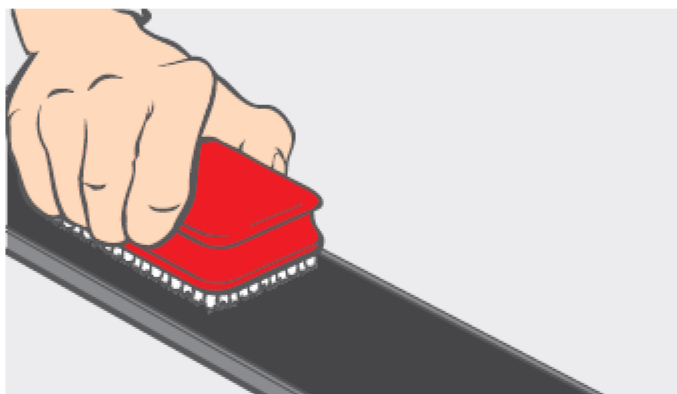
## Postup přípravy lyží během určených závodů se společným mazáním

### VYČIŠTĚNÍ LYŽÍ

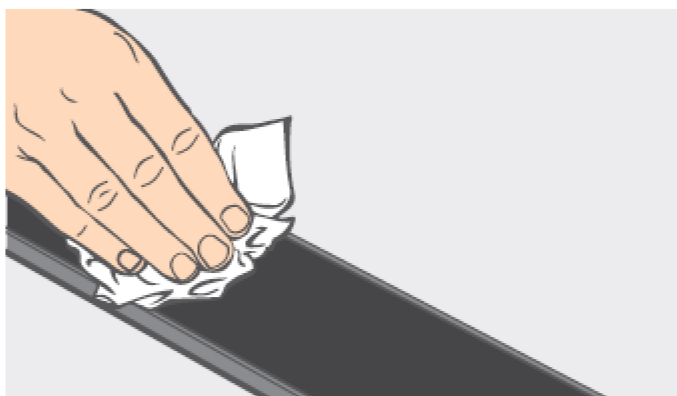
1. Naneseme smývač skluzných vosků přes utěrku.



2. Několikrát převedeme skluznici tam a zpět kartáčem.



3. Setřeme smývač ze skluznice utěrkou.



4. Ponecháme lyži 5-10 minut vyschnout – na skluznici se vytvoří šedivý film a je bez vlhkých částí.

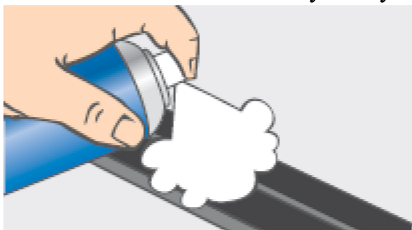


NYNÍ JE SKLUZNICE BEZ FLUORU A PŘIPRAVENA NA APLIKACI ZÁVODNÍHO VOSKU.



### APLIKACE ZÁVODNÍHO VOSKU VE SPREJI

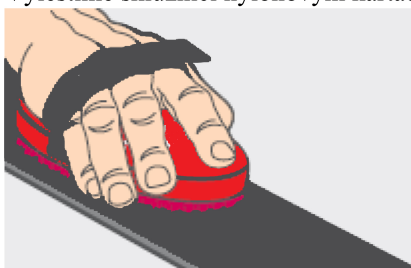
1. Rovnoměrně naneseme tekutý vosk na skluznici.



2. Ponecháme vosk zcela zaschnout, dle doporučení výrobce.



3. Vyleštíme skluznici nylonovým kartáčem.



**NYNÍ JE LYŽE PŘIPRAVENÁ NA ZÁVOD.**