



**CZECH SKI & SNOWBOARD** SINCE 1903



## Mistrovství České republiky dospělých a dorostu v běhu na lyžích s mezinárodní účastí Mezinárodní závod FIS

## Výsledková listina

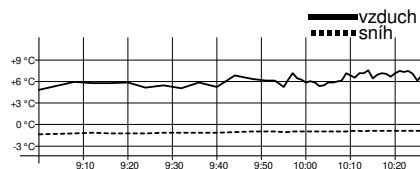
### Soutěžní výbor

T.D. FIS	Petr Mach (CZE)
Asistent T.D.	Ondřej Szabó
Ředitel závodu	Václav Haman
Zástupce STK	Luděk Staněk

### Technická data

Start závodu	9:30
Konec závodu	12:23

## Muži a junioři 10 km klasicky



### Technická data

Homologace	2009/VII.-03/5km
Okruhy	3 x 3,3 km
HD, MC, TC	42, 35, 315 m
Nejnižší/nejvyšší bod	983 / 1025 m.n.m.
Start, konec	9:30, 10:16
Počasí	jasno

Poř.	Číslo FIS code	Jméno	Roč.	Klub	3,3 km	2. kolo	6,6 km	3. kolo	Čas	Ztráta	FIS.p
------	----------------	-------	------	------	--------	---------	--------	---------	-----	--------	-------

Mistrem České republiky pro rok 2025 se stává OPHOFF Mike, Olfín Car Ski Team Trutnov

1.	55	3150674	<b>OPHOFF Mike</b>	1999	TRUT	8:14.6 (1)	8:50.8 (1)	17:05.4 (1)	9:06.7 (1)	<b>26:12.2</b>		250,27
2.	53	3150896	<b>TUŽ Jiří</b>	2004	DULI	8:15.1 (2)	8:52.7 (2)	17:07.9 (2)	9:13.7 (3)	<b>26:21.7</b>	9.5	255,08
3.	58	3150519	<b>FELLNER Adam</b>	1993	FEJE	8:23.9 (3)	8:59.3 (3)	17:23.3 (3)	9:23.1 (5)	<b>26:46.5</b>	34.3	267,70
4.	3	3150774	<b>ŠTVRTECKÝ Jakub</b>	1998	SPLE	8:45.4 (12)	9:01.4 (4)	17:46.9 (7)	9:07.4 (2)	<b>26:54.4</b>	42.2	271,72
5.	12	3150664	<b>ČERNÝ Ondřej</b>	1999	SNKV	8:28.8 (5)	9:11.7 (7)	17:40.6 (5)	9:14.1 (4)	<b>26:54.7</b>	42.5	271,90
6. /1.	48	3150954	<b>SÝKORA Vojtěch</b>	2005	J SCPL	8:32.3 (7)	9:04.3 (6)	17:36.6 (4)	9:30.5 (7)	<b>27:07.2</b>	55.0	278,26
7.	50	3150897	<b>PEŠTA David</b>	2004	DULI	8:28.9 (6)	9:21.5 (8)	17:50.5 (8)	9:30.0 (6)	<b>27:20.5</b>	1:08.3	285,01
8.	57	3150669	<b>DUFEK Tomáš</b>	2000	DULI	8:41.4 (10)	9:01.5 (5)	17:42.9 (6)	9:57.9 (14)	<b>27:40.9</b>	1:28.7	295,38
9. /2.	10	3151034	<b>BOUŠKA Jakub</b>	2006	J SOSY	8:46.2 (13)	9:32.4 (11)	18:18.7 (11)	9:40.1 (8)	<b>27:58.9</b>	1:46.7	304,54
10. /3.	51	3150991	<b>SVOBODA Martin</b>	2005	J SKIJ	8:47.7 (15)	9:31.7 (10)	18:19.5 (12)	9:43.6 (9)	<b>28:03.2</b>	1:51.0	306,73
11. /4.	31	3151249	<b>JOHN Jan</b>	2005	J DULI	8:53.9 (17)	9:33.5 (12)	18:27.5 (14)	9:44.5 (10)	<b>28:12.0</b>	1:59.8	311,25
12.	47	3150549	<b>ŠELLER Luděk</b>	1995	SCPL	8:25.8 (4)	9:45.3 (17)	18:11.1 (9)	10:10.7 (21)	<b>28:21.9</b>	2:09.7	316,26
13. /5.	7	3150959	<b>ELIÁŠ David</b>	2005	J NMNM	9:05.3 (24)	9:30.4 (9)	18:35.7 (16)	9:48.1 (12)	<b>28:23.9</b>	2:11.7	317,26
14.	52	3150874	<b>PILAŘ Ondřej</b>	2003	SKIJ	8:39.6 (8)	9:36.3 (13)	18:16.0 (10)	10:09.1 (20)	<b>28:25.1</b>	2:12.9	317,91
15. /6.	46	3150992	<b>KOŽNAR Matěj</b>	2005	J SKIJ	8:41.3 (9)	9:39.6 (15)	18:20.9 (13)	10:14.0 (24)	<b>28:35.0</b>	2:22.8	322,90
16. /7.	30	3151060	<b>ANTOŠ Lukáš</b>	2006	J SKSV	8:47.2 (14)	9:42.5 (16)	18:29.7 (15)	10:06.8 (19)	<b>28:36.5</b>	2:24.3	323,71
17.	54	3150694	<b>LUKEŠ Tomáš</b>	2000	SKIJ	8:42.7 (11)	10:01.6 (23)	18:44.4 (17)	9:52.3 (13)	<b>28:36.7</b>	2:24.5	323,80
18.	16	1158859	<b>ŘEŽÁČ Stanislav</b>	1973	SLAV	9:15.4 (32)	9:36.5 (14)	18:51.9 (19)	9:45.7 (11)	<b>28:37.7</b>	2:25.5	324,30
19. /8.	13	3151042	<b>DUFEK Jan</b>	2006	J JBCN	8:55.6 (18)	9:52.4 (21)	18:48.1 (18)	10:00.2 (16)	<b>28:48.4</b>	2:36.2	329,73
20. /9.	2	3151000	<b>KOCMÁNEK Vladimír</b>	2005	J NMNM	9:00.8 (21)	9:51.5 (19)	18:52.3 (20)	10:05.0 (18)	<b>28:57.3</b>	2:45.1	334,29
21.	27	3150939	<b>PEŠINA Jakub</b>	2004	DULI	9:00.7 (20)	9:53.0 (22)	18:53.8 (22)	10:14.2 (25)	<b>29:08.1</b>	2:55.9	339,74
22. /10.	42	3151067	<b>JANEČEK Roman</b>	2006	J FEJE	9:10.2 (28)	10:02.5 (24)	19:12.8 (26)	9:58.2 (15)	<b>29:11.0</b>	2:58.8	341,24
23.	19	3150935	<b>ŠVÁCHA Pavel</b>	2004	LOTE	9:00.5 (19)	9:52.1 (20)	18:52.6 (21)	10:19.5 (28)	<b>29:12.1</b>	2:59.9	341,80
24.	44	3150942	<b>JUŘÍK Marek</b>	2004	FEJE	9:13.0 (30)	9:47.9 (18)	19:00.9 (23)	10:12.9 (23)	<b>29:13.9</b>	3:01.7	342,71
25. /11.	49	3151076	<b>SIMBARTL Eduard</b>	2006	J SKIJ	8:50.9 (16)	10:13.2 (34)	19:04.1 (24)	10:11.1 (22)	<b>29:15.2</b>	3:03.0	343,38

28.3.2025

Horní Mísečky  
ČKS SKI Jilemnice

timing by sport-casomira.cz

28.3.2025 12:30

Strana 1 z 12

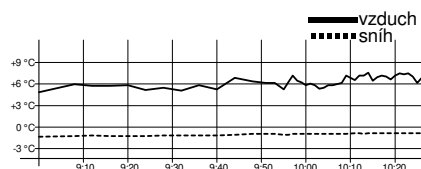


Partneři  
závodu:



# Muži a junioři

## 10 km klasicky



### Technická data

Homologace	2009/VII.-03/5km
Okruhy	3 x 3,3 km
HD, MC, TC	42, 35, 315 m
Nejnižší/nejvyšší bod	983 / 1025 m.n.m.
Start, konec	9:30, 10:16
Počasí	jasno

Poř.	Číslo	FIS code	Jméno	Roč.	Klub	3,3 km	2. kolo	6,6 km	3. kolo	Čas	Ztráta	FIS.p
26.	/12.	39 3151032	MAIRICH Filip	2006	J JBCN	9:20.4 (36)	10:06.5 (27)	19:26.9 (31)	10:04.7 (17)	<b>29:31.7</b>	3:19.5	351,76
27.	/13.	1 3150998	SUCHARDA Tomáš	2005	J SKIJ	9:20.7 (37)	10:09.1 (29)	19:29.9 (32)	10:18.9 (27)	<b>29:48.9</b>	3:36.7	360,51
28.	/14.	36 3151061	ZURYNEK Jan	2006	J JBCN	9:09.1 (27)	10:12.7 (33)	19:21.9 (30)	10:27.8 (31)	<b>29:49.7</b>	3:37.5	360,94
29.	/15.	28 3151075	PEŠINA Jan	2006	J DULI	9:07.0 (25)	10:12.3 (32)	19:19.4 (28)	10:34.0 (37)	<b>29:53.4</b>	3:41.2	362,81
30.	/16.	29 3151039	HAVLAS Jakub	2006	J DULI	9:08.4 (26)	10:11.6 (31)	19:20.1 (29)	10:33.7 (36)	<b>29:53.8</b>	3:41.6	363,00
31.	/17.	22 3151069	ELLEDER David	2006	J ZDRP	9:14.1 (31)	10:04.3 (25)	19:18.5 (27)	10:37.4 (39)	<b>29:55.9</b>	3:43.7	364,08
32.		41 3590013	CABECA Jose	1996	POR	9:25.7 (41)	10:05.6 (26)	19:31.4 (33)	10:26.8 (30)	<b>29:58.3</b>	3:46.1	365,29
33.	/18.	45 3151078	SALABA Jakub	2006	J SKIJ	9:02.3 (22)	10:06.8 (28)	19:09.2 (25)	10:53.5 (42)	<b>30:02.7</b>	3:50.5	367,58
34.	/19.	33 3151083	BŘEZNA Matěj	2005	J NMNM	9:23.3 (39)	10:11.5 (30)	19:34.9 (34)	10:28.6 (33)	<b>30:03.5</b>	3:51.3	367,97
35.	/20.	43 3151031	SMEJKAL Adam	2006	J JBCN	9:24.5 (40)	10:23.0 (38)	19:47.5 (40)	10:18.2 (26)	<b>30:05.8</b>	3:53.6	369,13
36.	/21.	37 3150961	KYRÁL Matěj	2005	J SOSY	9:20.3 (35)	10:15.7 (35)	19:36.0 (35)	10:31.5 (34)	<b>30:07.6</b>	3:55.4	370,06
37.		24 3150845	HOZÁK Daniel Oskar	2003	SNKV	9:25.9 (42)	10:17.5 (36)	19:43.4 (38)	10:28.1 (32)	<b>30:11.6</b>	3:59.4	372,06
38.	/22.	38 3151045	KAISER Matěj	2006	J LOTE	9:19.8 (34)	10:20.7 (37)	19:40.5 (37)	10:35.9 (38)	<b>30:16.5</b>	4:04.3	374,55
39.		5 3150977	BLAHA Michal	2004	PBKL	9:27.6 (43)	10:27.1 (40)	19:54.7 (41)	10:31.7 (35)	<b>30:26.5</b>	4:14.3	379,64
40.		26 3150834	NAGY Josef	2000	JBCN	9:37.2 (50)	10:27.0 (39)	20:04.3 (43)	10:25.7 (29)	<b>30:30.0</b>	4:17.8	381,47
41.		14 3150709	ŠVEJDA Jakub	2000	SKSV	9:12.3 (29)	10:35.1 (44)	19:47.5 (39)	10:46.2 (41)	<b>30:33.8</b>	4:21.6	383,37
42.		32 3150889	ZUNA Štěpán	2004	SCPL	9:03.7 (23)	10:36.6 (45)	19:40.4 (36)	10:55.1 (44)	<b>30:35.5</b>	4:23.3	384,25
43.		4 3150976	BLAHA Jiří	2004	PBKL	9:36.8 (48)	10:30.4 (42)	20:07.3 (46)	10:38.7 (40)	<b>30:46.1</b>	4:33.9	389,61
44.	/23.	21 3151033	LAJDAR Adam	2006	J JBCN	9:41.0 (52)	10:31.4 (43)	20:12.4 (47)	10:53.7 (43)	<b>31:06.1</b>	4:53.9	399,82
45=		25 3150965	ZAKOURL Matyáš	2004	JBCN	9:38.9 (51)	10:38.4 (46)	20:17.3 (49)	11:00.4 (45)	<b>31:17.7</b>	5:05.5	405,74
45=		34 3150795	MATOUŠEK Matouš	2002	SGJB	9:37.2 (49)	10:29.6 (41)	20:06.8 (44)	11:10.8 (47)	<b>31:17.7</b>	5:05.5	405,70
47.	/24.	35 3150960	ŠILHA Ondřej	2005	J SOSY	9:21.7 (38)	10:40.3 (48)	20:02.1 (42)	11:16.2 (49)	<b>31:18.3</b>	5:06.1	406,03
48.		9 3150846	HORNÍK Kryštof	2003	FEJE	9:29.1 (44)	10:43.7 (49)	20:12.9 (48)	11:16.4 (50)	<b>31:29.3</b>	5:17.1	411,63
49.		23 3531064	SPARKS Victor	2003	SGJB	9:17.8 (33)	10:49.4 (50)	20:07.2 (45)	11:25.9 (51)	<b>31:33.1</b>	5:20.9	413,54
50.		6 3151272	PÁVEK Martin	1987	VSZP	9:49.7 (54)	10:38.9 (47)	20:28.7 (50)	11:11.5 (48)	<b>31:40.3</b>	5:28.1	417,22
51.		15 3150878	PEŇÁZ Radek	2003	FEJE	9:35.3 (47)	10:57.3 (51)	20:32.6 (52)	11:07.9 (46)	<b>31:40.6</b>	5:28.4	417,37
52.	/25.	20 3151191	KUCHAR Ondřej	2006	J ZDRP	9:30.5 (46)	11:00.7 (52)	20:31.2 (51)	11:37.2 (52)	<b>32:08.5</b>	5:56.3	431,56
53.	/26.	18 3150958	VALOUŠEK Matěj Vi	2005	J DULI	9:30.2 (45)	11:07.2 (53)	20:37.4 (53)	12:13.2 (54)	<b>32:50.7</b>	6:38.5	453,03
54.	/27.	17 3151131	ČAPEK Theodor	2006	J SGJB	10:08.4 (55)	11:25.4 (54)	21:33.8 (54)	11:49.4 (53)	<b>33:23.3</b>	7:11.1	469,62
55.		8 3150943	ZÁHOREC Adam	2004	FEJE	9:49.5 (53)	11:45.7 (55)	21:35.3 (55)	12:21.9 (55)	<b>33:57.3</b>	7:45.1	486,92
DNF		11 3151028	SEGEŠ Viktor	2006	J JBCN	10:23.9 (56)					vzdal(a)	
DNS		40 3150812	CENEK Jáchym	2002	SVK						nestartoval(a)	
DNS		56 3150907	BAUER Matyáš	2004	SNKV						nestartoval(a)	

Přihlášeno: 58

Startovalo: 56

Klasifikováno: 55

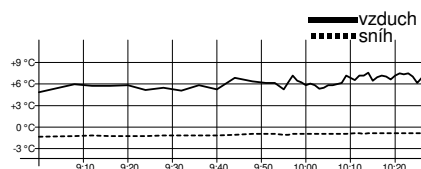
DNS: 2

DNF: 1

DSQ: 0

## Junioři U20

### 10 km klasicky



#### Technická data

Homologace	2009/VII.-03/5km
Okruhy	3 x 3,3 km
HD, MC, TC	42, 35, 315 m
Nejnižší/nejvyšší bod	983 / 1025 m.n.m.
Start, konec	9:30, 10:15
Počasí	jasno

Poř.	Číslo	FIS code	Jméno	Roč.	Klub	3,3 km	2. kolo	6,6 km	3. kolo	Čas	Ztráta
------	-------	----------	-------	------	------	--------	---------	--------	---------	-----	--------

Mistrem České republiky pro rok 2025 se stává SÝKORA Vojtěch, SPORT CLUB PLZEŇ

1.	48	3150954	SÝKORA Vojtěch	2005	SCPL	8:32.3 (1)	9:04.3 (1)	17:36.6 (1)	9:30.5 (1)	<b>27:07.2</b>	
2.	10	3151034	BOUŠKA Jakub	2006	SOSY	8:46.2 (3)	9:32.4 (4)	18:18.7 (2)	9:40.1 (2)	<b>27:58.9</b>	51.7
3.	51	3150991	SVOBODA Martin	2005	SKIJ	8:47.7 (5)	9:31.7 (3)	18:19.5 (3)	9:43.6 (3)	<b>28:03.2</b>	56.0
4.	31	3151249	JOHN Jan	2005	DULI	8:53.9 (7)	9:33.5 (5)	18:27.5 (5)	9:44.5 (4)	<b>28:12.0</b>	1:04.8
5.	7	3150959	ELIÁŠ David	2005	NMNM	9:05.3 (11)	9:30.4 (2)	18:35.7 (7)	9:48.1 (5)	<b>28:23.9</b>	1:16.7
6.	46	3150992	KOŽNAR Matěj	2005	SKIJ	8:41.3 (2)	9:39.6 (6)	18:20.9 (4)	10:14.0 (12)	<b>28:35.0</b>	1:27.8
7.	30	3151060	ANTOŠ Lukáš	2006	SKSV	8:47.2 (4)	9:42.5 (7)	18:29.7 (6)	10:06.8 (10)	<b>28:36.5</b>	1:29.3
8.	13	3151042	DUFEK Jan	2006	JBCN	8:55.6 (8)	9:52.4 (9)	18:48.1 (8)	10:00.2 (7)	<b>28:48.4</b>	1:41.2
9.	2	3151000	KOCMÁNEK Vladimír	2005	NMNM	9:00.8 (9)	9:51.5 (8)	18:52.3 (9)	10:05.0 (9)	<b>28:57.3</b>	1:50.1
10.	42	3151067	JANEČEK Roman	2006	FEJE	9:10.2 (15)	10:02.5 (10)	19:12.8 (12)	9:58.2 (6)	<b>29:11.0</b>	2:03.8
11.	49	3151076	SIMBARTL Eduard	2006	SKIJ	8:50.9 (6)	10:13.2 (19)	19:04.1 (10)	10:11.1 (11)	<b>29:15.2</b>	2:08.0
12.	39	3151032	MAIRICH Filip	2006	JBCN	9:20.4 (19)	10:06.5 (12)	19:26.9 (17)	10:04.7 (8)	<b>29:31.7</b>	2:24.5
13.	1	3150998	SUCHARDA Tomáš	2005	SKIJ	9:20.7 (20)	10:09.1 (14)	19:29.9 (18)	10:18.9 (14)	<b>29:48.9</b>	2:41.7
14.	36	3151061	ZURYNEK Jan	2006	JBCN	9:09.1 (14)	10:12.7 (18)	19:21.9 (16)	10:27.8 (15)	<b>29:49.7</b>	2:42.5
15.	28	3151075	PEŠINA Jan	2006	DULI	9:07.0 (12)	10:12.3 (17)	19:19.4 (14)	10:34.0 (19)	<b>29:53.4</b>	2:46.2
16.	29	3151039	HAVLAS Jakub	2006	DULI	9:08.4 (13)	10:11.6 (16)	19:20.1 (15)	10:33.7 (18)	<b>29:53.8</b>	2:46.6
17.	22	3151069	ELLEDER David	2006	ZDRP	9:14.1 (16)	10:04.3 (11)	19:18.5 (13)	10:37.4 (21)	<b>29:55.9</b>	2:48.7
18.	45	3151078	SALABA Jakub	2006	SKIJ	9:02.3 (10)	10:06.8 (13)	19:09.2 (11)	10:53.5 (22)	<b>30:02.7</b>	2:55.5
19.	33	3151083	BŘEZNA Matěj	2005	NMNM	9:23.3 (22)	10:11.5 (15)	19:34.9 (19)	10:28.6 (16)	<b>30:03.5</b>	2:56.3
20.	43	3151031	SMEJKAL Adam	2006	JBCN	9:24.5 (23)	10:23.0 (22)	19:47.5 (22)	10:18.2 (13)	<b>30:05.8</b>	2:58.6
21.	37	3150961	KYRÁL Matěj	2005	SOSY	9:20.3 (18)	10:15.7 (20)	19:36.0 (20)	10:31.5 (17)	<b>30:07.6</b>	3:00.4
22.	38	3151045	KAISER Matěj	2006	LOTE	9:19.8 (17)	10:20.7 (21)	19:40.5 (21)	10:35.9 (20)	<b>30:16.5</b>	3:09.3
23.	21	3151033	LAJDAR Adam	2006	JBCN	9:41.0 (26)	10:31.4 (23)	20:12.4 (24)	10:53.7 (23)	<b>31:06.1</b>	3:58.9
24.	35	3150960	ŠILHA Ondřej	2005	SOSY	9:21.7 (21)	10:40.3 (24)	20:02.1 (23)	11:16.2 (24)	<b>31:18.3</b>	4:11.1
25.	20	3151191	KUCHAŘ Ondřej	2006	ZDRP	9:30.5 (25)	11:00.7 (25)	20:31.2 (25)	11:37.2 (25)	<b>32:08.5</b>	5:01.3
26.	18	3150958	VALOUŠEK Matěj Vincen	2005	DULI	9:30.2 (24)	11:07.2 (26)	20:37.4 (26)	12:13.2 (27)	<b>32:50.7</b>	5:43.5
27.	17	3151131	ČAPEK Theodor	2006	SGJB	10:08.4 (27)	11:25.4 (27)	21:33.8 (27)	11:49.4 (26)	<b>33:23.3</b>	6:16.1
DNF	11	3151028	SEGEŠ Viktor	2006	JBCN	10:23.9 (28)					vzdal(a)

Přihlášeno: 28

Startovalo: 28

Klasifikováno: 27

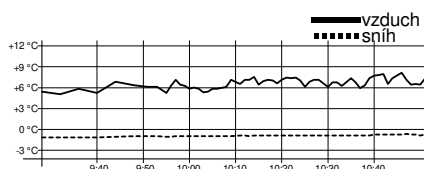
DNS: 0

DNF: 1

DSQ: 0

## Ženy a juniorky

### 10 km klasicky



#### Technická data

Homologace	2009/VII.-03/5km
Okruhy	3 x 3,3 km
HD, MC, TC	42, 35, 315 m
Nejnižší/nejvyšší bod	983 / 1025 m.n.m.
Start, konec	9:55, 10:41
Počasí	jasno

Poř.	Číslo	FIS code	Jméno	Roč.	Klub	3,3 km	2. kolo	6,6 km	3. kolo	Čas	Ztráta	FIS.p
------	-------	----------	-------	------	------	--------	---------	--------	---------	-----	--------	-------

Mistrem České republiky pro rok 2025 se stává JANATOVÁ Kateřina, TJ Dukla Liberec

1.	95	3155324	JANATOVÁ Kateřina	1997	DULI	9:40.5 (1)	10:09.3 (1)	19:49.8 (1)	10:27.5 (1)	<b>30:17.4</b>		95,15
2.	94	3155356	HAVLÍČKOVÁ Barbora	2000	DULI	9:43.1 (2)	10:27.9 (2)	20:11.0 (2)	10:59.3 (2)	<b>31:10.3</b>	52.9	118,43

28.3.2025

Horní Mísečky

ČKS SKI Jilemnice

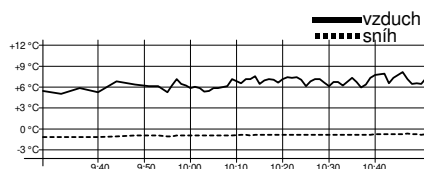
timing by sport-casomira.cz

28.3.2025 12:30

Strana 3 z 12

# Ženy a juniorky

## 10 km klasicky



### Technická data

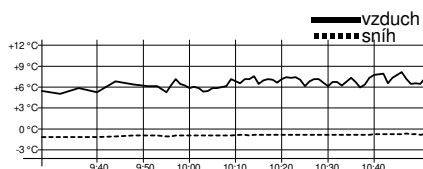
Homologace	2009/VII.-03/5km
Okruhy	3 x 3,3 km
HD, MC, TC	42, 35, 315 m
Nejnižší/nejvyšší bod	983 / 1025 m.n.m.
Start, konec	9:55, 10:41
Počasí	jasno

Poř.	Číslo	FIS code	Jméno	Roč.	Klub	3,3 km	2. kolo	6,6 km	3. kolo	Čas	Ztráta	FIS.p
3.	91	3155364	NOVÁKOVÁ Adéla	2000	SCPL	10:15.1 (6)	10:52.7 (4)	21:07.8 (4)	11:07.7 (3)	<b>32:15.6</b>	1:58.2	147,17
4. /1.	93	3155572	MILERSKÁ Anna	2005	J DULI	10:01.5 (4)	10:43.9 (3)	20:45.4 (3)	11:34.3 (5)	<b>32:19.7</b>	2:02.3	149,00
5. /2.	92	3105435	JAKLOVÁ Anna Mari	2005	J TRUT	10:07.6 (5)	11:00.4 (5)	21:08.0 (5)	11:24.1 (4)	<b>32:32.2</b>	2:14.8	154,46
6. /3.	90	3155588	BÍMANOVÁ Eliška	2005	J TRUT	10:24.4 (7)	11:25.9 (7)	21:50.3 (7)	11:42.0 (8)	<b>33:32.4</b>	3:15.0	180,96
7. /4.	87	3155656	CRHÁKOVÁ Lucie	2006	J NMNM	10:37.6 (11)	11:22.2 (6)	21:59.8 (8)	11:34.6 (6)	<b>33:34.4</b>	3:17.0	181,87
8.	84	3155501	DVORSKÁ Karolína	2004	DULI	10:28.8 (9)	11:49.9 (11)	22:18.7 (9)	11:37.6 (7)	<b>33:56.4</b>	3:39.0	191,54
9. /5.	80	3155628	ŠÍROVÁ Anna	2006	J DULI	10:28.4 (8)	12:01.4 (14)	22:29.8 (12)	11:48.6 (9)	<b>34:18.5</b>	4:01.1	201,26
10. /6.	79	3155642	ZBRÁNKOVÁ Emily	2006	J SKSV	10:42.9 (13)	11:43.5 (10)	22:26.5 (11)	11:58.4 (11)	<b>34:25.0</b>	4:07.6	204,11
11. /7.	71	3155643	KAHOUNOVÁ Viktori	2005	J SKSV	10:46.6 (15)	11:58.7 (13)	22:45.3 (14)	11:50.6 (10)	<b>34:36.0</b>	4:18.6	208,97
12. /8.	88	3155622	GUBANČOKOVÁ Silv	2006	J JBCN	10:43.4 (14)	11:56.1 (12)	22:39.6 (13)	12:11.8 (12)	<b>34:51.4</b>	4:34.0	215,73
13.	85	3155363	ANTOŠOVÁ Barbora	2000	DULI	9:59.8 (3)	11:28.0 (8)	21:27.9 (6)	13:26.0 (26)	<b>34:53.9</b>	4:36.5	216,85
14. /9.	89	3155627	DUŠKOVÁ Kateřina	2006	J DULI	10:42.5 (12)	11:39.8 (9)	22:22.3 (10)	12:57.1 (23)	<b>35:19.5</b>	5:02.1	228,12
15. /10.	78	3155591	HLOUŠKOVÁ Marcel	2005	J FEJE	11:08.8 (18)	12:20.2 (17)	23:29.0 (17)	12:20.6 (13)	<b>35:49.7</b>	5:32.3	241,41
16. /11.	86	3155608	TŮMOVÁ Lucie	2005	J JBCN	10:37.5 (10)	12:27.1 (20)	23:04.6 (15)	12:48.5 (19)	<b>35:53.2</b>	5:35.8	242,93
17. /12.	77	3155561	RANDÁKOVÁ Hanka	2005	J SOSY	11:01.2 (17)	12:13.4 (15)	23:14.6 (16)	12:38.8 (15)	<b>35:53.5</b>	5:36.1	243,07
18.	81	3155434	BŘEČKOVÁ Aneta	2002	SKIJ	11:08.9 (19)	12:22.7 (18)	23:31.6 (19)	12:36.6 (14)	<b>36:08.2</b>	5:50.8	249,57
19. /13.	83	3155584	PECKOVÁ Tereza	2005	J JBCN	11:17.1 (20)	12:13.7 (16)	23:30.9 (18)	12:43.2 (16)	<b>36:14.1</b>	5:56.7	252,17
20. /14.	82	3155623	KAŠPAROVÁ Kateřin	2006	J JBCN	11:21.1 (21)	12:25.6 (19)	23:46.7 (20)	12:51.9 (20)	<b>36:38.6</b>	6:21.2	262,93
21. /15.	73	3155565	TUŠLOVÁ Agáta	2005	J SOSY	11:35.8 (23)	12:27.4 (21)	24:03.2 (22)	12:47.0 (17)	<b>36:50.3</b>	6:32.9	268,08
22. /16.	76	3155621	JINDŘIŠKOVÁ Lucie	2006	J JBCN	10:59.1 (16)	12:50.8 (26)	23:49.9 (21)	13:05.5 (25)	<b>36:55.5</b>	6:38.1	270,36
23.	65	3155461	VRÁNOVÁ Iva	2003	SKSV	11:41.3 (26)	12:31.0 (22)	24:12.3 (23)	12:56.7 (22)	<b>37:09.1</b>	6:51.7	276,37
24. /17.	69	3155625	SATORIOVÁ Johana	2006	J SKSV	11:31.0 (22)	12:44.1 (23)	24:15.2 (24)	12:54.2 (21)	<b>37:09.4</b>	6:52.0	276,49
25. /18.	74	3155654	DRBOHLAVOVÁ Kar	2006	J SKIJ	11:38.4 (24)	12:47.8 (25)	24:26.2 (25)	12:57.9 (24)	<b>37:24.2</b>	7:06.8	283,02
26. /19.	62	3155806	KŘÍŽOVÁ Valerie	2006	J CSKV	11:58.3 (27)	12:45.9 (24)	24:44.2 (26)	12:48.4 (18)	<b>37:32.6</b>	7:15.2	286,72
27. /20.	72	3155570	BOUROVÁ Zuzana	2005	J TRUT	11:39.5 (25)	13:10.9 (27)	24:50.4 (27)	13:35.6 (27)	<b>38:26.1</b>	8:08.7	310,26
28. /21.	66	3155624	KARBANOVÁ Nikola	2006	J JBCN	11:58.7 (28)	13:29.7 (28)	25:28.5 (28)	13:38.1 (28)	<b>39:06.6</b>	8:49.2	328,09
29. /22.	68	3155662	MAJOROVÁ Kateřina	2006	J SKIJ	12:29.7 (29)	14:17.5 (31)	26:47.3 (29)	14:13.4 (29)	<b>41:00.8</b>	10:43.4	378,33
30. /23.	64	3155712	PORUBOVÁ Bára	2006	J SKVM	13:05.9 (32)	14:11.4 (29)	27:17.4 (31)	14:40.4 (30)	<b>41:57.8</b>	11:40.4	403,43
31. /24.	70	3155633	SMRŽOVÁ Kateřina	2006	J SKPU	13:02.0 (30)	14:13.5 (30)	27:15.6 (30)	14:54.6 (32)	<b>42:10.2</b>	11:52.8	408,89
32. /25.	63	3155640	GAJDOŠOVÁ Viktori	2006	J FEJE	13:09.3 (33)	14:53.4 (33)	28:02.7 (32)	14:40.7 (31)	<b>42:43.5</b>	12:26.1	423,53
33. /26.	61	3155639	MACUROVÁ Bára	2006	J FEJE	13:12.7 (34)	14:50.5 (32)	28:03.2 (33)	14:54.8 (33)	<b>42:58.0</b>	12:40.6	429,94
34. /27.	67	3155632	LOSOVÁ Maya	2006	J SKPU	13:03.5 (31)	15:30.2 (34)	28:33.7 (34)	15:19.8 (34)	<b>43:53.6</b>	13:36.2	454,41
DNS	75	3155506	LEBLOCHOVÁ Jana	2004	INDC							nestartoval(a)

Přihlášeno: 35 Startovalo: 34 Klasifikováno: 34 DNS: 1 DNF: 0 DSQ: 0

# Juniorky U20

## 10 km klasicky



### Technická data

Homologace	2009/VII.-03/5km
Okruhy	3 x 3,3 km
HD, MC, TC	42, 35, 315 m
Nejnižší/nejvyšší bod	983 / 1025 m.n.m.
Start, konec	9:55, 10:41
Počasí	jasno

Poř.	Číslo	FIS code	Jméno	Roč.	Klub	3,3 km	2. kolo	6,6 km	3. kolo	Čas	Ztráta
------	-------	----------	-------	------	------	--------	---------	--------	---------	-----	--------

Mistrem České republiky pro rok 2025 se stává MILERSKÁ Anna, TJ Dukla Liberec

1.	93	3155572	<b>MILERSKÁ Anna</b>	2005	DULI	10:01.5 (1)	10:43.9 (1)	20:45.4 (1)	11:34.3 (2)	<b>32:19.7</b>	
2.	92	3105435	<b>JAKLOVÁ Anna Marie</b>	2005	TRUT	10:07.6 (2)	11:00.4 (2)	21:08.0 (2)	11:24.1 (1)	<b>32:32.2</b>	12.5
3.	90	3155588	<b>BÍMANOVÁ Eliška</b>	2005	TRUT	10:24.4 (3)	11:25.9 (4)	21:50.3 (3)	11:42.0 (4)	<b>33:32.4</b>	1:12.7
4.	87	3155656	<b>CRHÁKOVÁ Lucie</b>	2006	NMNM	10:37.6 (6)	11:22.2 (3)	21:59.8 (4)	11:34.6 (3)	<b>33:34.4</b>	1:14.7
5.	80	3155628	<b>ŠÍROVÁ Anna</b>	2006	DULI	10:28.4 (4)	12:01.4 (9)	22:29.8 (7)	11:48.6 (5)	<b>34:18.5</b>	1:58.8
6.	79	3155642	<b>ZBRÁNKOVÁ Emily</b>	2006	SKSV	10:42.9 (8)	11:43.5 (6)	22:26.5 (6)	11:58.4 (7)	<b>34:25.0</b>	2:05.3
7.	71	3155643	<b>KAHOUNOVÁ Viktorie</b>	2005	SKSV	10:46.6 (10)	11:58.7 (8)	22:45.3 (9)	11:50.6 (6)	<b>34:36.0</b>	2:16.3
8.	88	3155622	<b>GUBANČOKOVÁ Silvia</b>	2006	JBCN	10:43.4 (9)	11:56.1 (7)	22:39.6 (8)	12:11.8 (8)	<b>34:51.4</b>	2:31.7
9.	89	3155627	<b>DUŠKOVÁ Kateřina</b>	2006	DULI	10:42.5 (7)	11:39.8 (5)	22:22.3 (5)	12:57.1 (17)	<b>35:19.5</b>	2:59.8
10.	78	3155591	<b>HLOUŠKOVÁ Marcela</b>	2005	FEJE	11:08.8 (13)	12:20.2 (12)	23:29.0 (12)	12:20.6 (9)	<b>35:49.7</b>	3:30.0
11.	86	3155608	<b>TŮMOVÁ Lucie</b>	2005	JBCN	10:37.5 (5)	12:27.1 (14)	23:04.6 (10)	12:48.5 (14)	<b>35:53.2</b>	3:33.5
12.	77	3155561	<b>RANDÁKOVÁ Hanka</b>	2005	SOSY	11:01.2 (12)	12:13.4 (10)	23:14.6 (11)	12:38.8 (10)	<b>35:53.5</b>	3:33.8
13.	83	3155584	<b>PECKOVÁ Tereza</b>	2005	JBCN	11:17.1 (14)	12:13.7 (11)	23:30.9 (13)	12:43.2 (11)	<b>36:14.1</b>	3:54.4
14.	82	3155623	<b>KAŠPAROVÁ Kateřina</b>	2006	JBCN	11:21.1 (15)	12:25.6 (13)	23:46.7 (14)	12:51.9 (15)	<b>36:38.6</b>	4:18.9
15.	73	3155565	<b>TUŠLOVÁ Agáta</b>	2005	SOSY	11:35.8 (17)	12:27.4 (15)	24:03.2 (16)	12:47.0 (12)	<b>36:50.3</b>	4:30.6
16.	76	3155621	<b>JINDŘIŠKOVÁ Lucie</b>	2006	JBCN	10:59.1 (11)	12:50.8 (19)	23:49.9 (15)	13:05.5 (19)	<b>36:55.5</b>	4:35.8
17.	69	3155625	<b>SATORIOVÁ Johana</b>	2006	SKSV	11:31.0 (16)	12:44.1 (16)	24:15.2 (17)	12:54.2 (16)	<b>37:09.4</b>	4:49.7
18.	74	3155654	<b>DRBOHLAVOVÁ Karolína</b>	2006	SKIJ	11:38.4 (18)	12:47.8 (18)	24:26.2 (18)	12:57.9 (18)	<b>37:24.2</b>	5:04.5
19.	62	3155806	<b>KŘÍŽOVÁ Valerie</b>	2006	CSKV	11:58.3 (20)	12:45.9 (17)	24:44.2 (19)	12:48.4 (13)	<b>37:32.6</b>	5:12.9
20.	72	3155570	<b>BOUROVÁ Zuzana</b>	2005	TRUT	11:39.5 (19)	13:10.9 (20)	24:50.4 (20)	13:35.6 (20)	<b>38:26.1</b>	6:06.4
21.	66	3155624	<b>KARBANOVÁ Nikola</b>	2006	JBCN	11:58.7 (21)	13:29.7 (21)	25:28.5 (21)	13:38.1 (21)	<b>39:06.6</b>	6:46.9
22.	68	3155662	<b>MAJEROVÁ Kateřina</b>	2006	SKIJ	12:29.7 (22)	14:17.5 (24)	26:47.3 (22)	14:13.4 (22)	<b>41:00.8</b>	8:41.1
23.	64	3155712	<b>PORUBOVÁ Bára</b>	2006	SKVM	13:05.9 (25)	14:11.4 (22)	27:17.4 (24)	14:40.4 (23)	<b>41:57.8</b>	9:38.1
24.	70	3155633	<b>SMRŽOVÁ Kateřina</b>	2006	SKPU	13:02.0 (23)	14:13.5 (23)	27:15.6 (23)	14:54.6 (25)	<b>42:10.2</b>	9:50.5
25.	63	3155640	<b>GAJDOŠOVÁ Viktorie</b>	2006	FEJE	13:09.3 (26)	14:53.4 (26)	28:02.7 (25)	14:40.7 (24)	<b>42:43.5</b>	10:23.8
26.	61	3155639	<b>MACUROVÁ Bára</b>	2006	FEJE	13:12.7 (27)	14:50.5 (25)	28:03.2 (26)	14:54.8 (26)	<b>42:58.0</b>	10:38.3
27.	67	3155632	<b>LOSOVÁ Maya</b>	2006	SKPU	13:03.5 (24)	15:30.2 (27)	28:33.7 (27)	15:19.8 (27)	<b>43:53.6</b>	11:33.9

Přihlášeno: 27

Startovalo: 27

Klasifikováno: 27

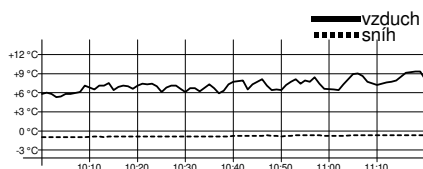
DNS: 0

DNF: 0

DSQ: 0

# Dorostenci starší U18

## 7,5 km klasicky



### Technická data

Homologace	2009/VII.-04/4 km
Okruhy	2 x 3,75 km
HD, MC, TC	62, 72, 288 m
Nejnižší/nejvyšší bod	981 / 1043 m.n.m.
Start, konec	10:30, 11:10
Počasí	jasno

Poř.	Číslo	FIS code	Jméno	Roč.	Klub	4 km	2. kolo	Čas	Ztráta	FIS.p
------	-------	----------	-------	------	------	------	---------	-----	--------	-------

Mistrem České republiky pro rok 2025 se stává ŘEZÁČ Aleš, Ski klub Jablonec nad Nisou

1.	57	3151093	<b>ŘEZÁČ Aleš</b>	2007	JBCN	9:38.1 (1)	10:40.4 (2)	<b>20:18.6</b>		192,39
2.	53	3151184	<b>SUCHARDA Šimon</b>	2008	DULI	9:55.2 (2)	10:25.4 (1)	<b>20:20.7</b>	2.1	193,74
3.	30	3151185	<b>UMAN Jakub</b>	2008	DULI	10:00.1 (4)	10:43.7 (3)	<b>20:43.8</b>	25.2	208,96

28.3.2025

Horní Mísečky  
ČKS SKI Jilemnice

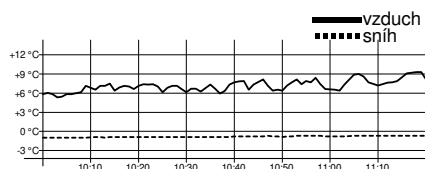
timing by sport-casomira.cz

28.3.2025 12:30

Strana 5 z 12

# Dorostenci starší U18

## 7,5 km klasicky



### Technická data

Homologace	2009/VII.-04/4 km
Okruhy	2 x 3,75 km
HD, MC, TC	62, 72, 288 m
Nejnižší/nejvyšší bod	981 / 1043 m.n.m.
Start, konec	10:30, 11:10
Počasí	jasno

Poř.	Číslo	FIS code	Jméno	Roč.	Klub	4 km	2. kolo	Čas	Ztráta	FIS.p
4.	58	3151091	BENDA Vojtěch	2007	JBCN	10:01.8 (5)	10:44.4 (4)	20:46.2	27.6	210,54
5.	35	3151179	JUNGWIRTH Štěpán	2008	DULI	10:07.3 (8)	10:45.3 (5)	20:52.7	34.1	214,78
6.	56	3151126	STEINBACH Hynek	2007	SKSV	10:14.6 (11)	10:54.5 (6)	21:09.1	50.5	225,55
7.	54	3151125	MELICHAR Pavel	2007	TRUT	10:02.2 (6)	11:10.4 (8)	21:12.7	54.1	227,88
8.	52	3151119	HOFFMANN Ondřej	2007	SGJB	9:58.9 (3)	11:25.7 (14)	21:24.7	1:06.1	235,80
9.	51	3151118	GAŠEK Šimon	2007	SNKV	10:17.8 (12)	11:14.3 (9)	21:32.2	1:13.6	240,69
10.	29	3151151	NORBA Denis	2008	JBCN	10:14.5 (10)	11:24.4 (12)	21:38.9	1:20.3	245,11
11.	38	3151117	BAUER David	2007	SNKV	10:20.4 (15)	11:18.7 (11)	21:39.1	1:20.5	245,25
12.	39	3151129	ŠTRAIT Vilém	2007	ZDRP	10:31.0 (23)	11:09.9 (7)	21:41.0	1:22.4	246,49
13.	22	3151160	MATERNA Sebastian	2008	SKIJ	10:10.0 (9)	11:31.1 (19)	21:41.1	1:22.5	246,57
14.	42	3151132	JELÍNEK František	2007	JBCN	10:03.2 (7)	11:41.7 (23)	21:44.9	1:26.3	249,07
15.	44	3151112	PUČELÍK Štěpán	2007	DULI	10:20.2 (14)	11:24.9 (13)	21:45.1	1:26.5	249,21
16.	40	3151127	VONDRAŠ Petr	2007	SKSV	10:24.3 (17)	11:29.2 (16)	21:53.5	1:34.9	254,70
17.	46	3151094	DUTKA Ondřej	2007	JBCN	10:25.8 (19)	11:28.0 (15)	21:53.9	1:35.3	254,94
18.	49	3151150	BROŽEK Matěj	2008	JBCN	10:36.6 (24)	11:18.0 (10)	21:54.7	1:36.1	255,45
19.	24	3151170	VOCELKA Matěj	2008	SKSV	10:24.6 (18)	11:30.4 (17)	21:55.1	1:36.5	255,72
20.	48	3151121	HLISNÍK Jan	2007	LOTE	10:26.0 (20)	11:30.5 (18)	21:56.5	1:37.9	256,69
21.	19	3151162	HÁNĚL Kryštof	2008	LOTE	10:27.4 (21)	11:31.3 (20)	21:58.8	1:40.2	258,15
22.	27	3151159	FIŠNAR Hynek	2008	SKIJ	10:18.7 (13)	11:49.0 (27)	22:07.7	1:49.1	264,02
23.	26	3151163	KLEMENT Adam	2008	LOTE	10:47.5 (28)	11:32.2 (21)	22:19.8	2:01.2	271,92
24.	50	3151122	ŠVÁCHA Matěj	2007	LOTE	10:29.0 (22)	12:01.2 (31)	22:30.3	2:11.7	278,83
25.	45	3151111	PÁVEK Lukáš	2007	DULI	10:43.6 (26)	11:48.2 (24)	22:31.8	2:13.2	279,85
26.	25	3151152	BRADNA Vítek	2008	JBCN	10:47.3 (27)	11:49.6 (28)	22:37.0	2:18.4	283,23
27.	41	3151157	POLUHA Oskar	2008	KABE	10:22.6 (16)	12:15.6 (33)	22:38.3	2:19.7	284,08
28.	37	3151096	ŠOUREK Martin	2007	JBCN	10:55.5 (29)	11:48.8 (26)	22:44.4	2:25.8	288,09
29.	17	3151268	TUREK Jakub	2008	UKPL	10:57.8 (30)	11:48.6 (25)	22:46.4	2:27.8	289,44
30.	47	3151097	LANK Albert	2007	SGJB	10:59.0 (31)	11:55.5 (29)	22:54.5	2:35.9	294,74
31.	16	3151202	KUPKA Mikuláš	2008	FEJE	11:19.5 (40)	11:41.2 (22)	23:00.7	2:42.1	298,81
32.	32	3151139	PEKÁREK Tomáš	2007	LSKL	10:43.3 (25)	12:19.0 (34)	23:02.3	2:43.7	299,85
33.	11	3151155	VOLNÝ Martin	2008	SKVM	11:11.9 (36)	12:01.0 (30)	23:12.9	2:54.3	306,84
34.	36	3151167	PAUTOV Nikita	2008	SGJB	10:59.1 (32)	12:23.1 (36)	23:22.3	3:03.7	312,99
35.	31	3151181	MIKSA Matěj	2008	DULI	11:01.3 (34)	12:25.6 (38)	23:27.0	3:08.4	316,09
36.	23	3151203	ŠÍR Martin	2008	FEJE	11:14.9 (37)	12:20.9 (35)	23:35.9	3:17.3	321,89
37.	43	3151176	ŠEMBERA Jan	2008	JBCN	10:59.9 (33)	12:38.3 (44)	23:38.2	3:19.6	323,40
38.	10	3151180	MASNICA Filip	2008	DULI	11:28.9 (45)	12:11.8 (32)	23:40.7	3:22.1	325,06
39.	20	3151153	LESÁK Marek	2008	JBCN	11:11.1 (35)	12:30.4 (39)	23:41.5	3:22.9	325,61
40.	15	3151183	PŮBAL Matouš	2008	DULI	11:19.4 (39)	12:23.7 (37)	23:43.2	3:24.6	326,68
41.	5	3151140	KŘEPELA Jan	2007	SKSK	11:17.6 (38)	12:33.1 (42)	23:50.7	3:32.1	331,61
42.	28	3151095	MUČICA Kryštof	2007	JBCN	11:20.2 (41)	12:31.2 (40)	23:51.4	3:32.8	332,10
43.	34	3151165	KUBA Matyáš	2008	SGJB	11:24.3 (43)	12:32.2 (41)	23:56.5	3:37.9	335,46
44.	12	3151158	TOBRMAN Filip Albert	2008	SCPL	11:26.8 (44)	12:35.1 (43)	24:01.9	3:43.3	339,00
45.	7	3151168	VODRÁŽKA Štěpán	2008	UKPL	11:23.6 (42)	12:50.8 (45)	24:14.4	3:55.8	347,20
46.	33	3151098	KAŠÁK Petr	2007	JBCN	11:38.5 (48)	12:51.9 (46)	24:30.5	4:11.9	357,73
47.	14	3151177	BENEŠ Marek	2008	SKSK	11:37.9 (47)	12:53.1 (47)	24:31.1	4:12.5	358,13
48.	13	3151172	DOUPOVEC Ondřej	2008	SKSV	11:37.7 (46)	13:06.3 (50)	24:44.1	4:25.5	366,67
49.	6	3151201	BANDIK Jan	2008	FEJE	11:39.0 (49)	13:05.4 (49)	24:44.4	4:25.8	366,90
50.	18	3151156	PRSTEK Vojtěch	2007	SKVM	11:53.6 (52)	13:00.5 (48)	24:54.2	4:35.6	373,28
51.	4	3151186	KRATOCHVÍL Lukáš Jaroslav	2008	SKBR	11:56.2 (53)	13:19.8 (52)	25:16.0	4:57.4	387,64

28.3.2025

Horní Mísečky  
ČKS SKI Jilemnice

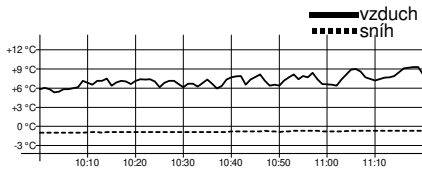
timing by sport-casomira.cz

28.3.2025 12:30

Strana 6 z 12

## Dorostenci starší U18

### 7,5 km klasicky



#### Technická data

Homologace	2009/VII.-04/4 km
Okruhy	2 x 3,75 km
HD, MC, TC	62, 72, 288 m
Nejnižší/nejvyšší bod	981 / 1043 m.n.m.
Start, konec	10:30, 11:10
Počasí	jasno

Poř.	Číslo	FIS code	Jméno	Roč.	Klub	4 km	2. kolo	Čas	Ztráta	FIS.p
52.	8	3151199	DLOUHÝ Martin	2007	LSKL	11:41.4 (50)	13:39.0 (53)	<b>25:20.5</b>	5:01.9	390,59
53.	21	3151109	ENDRYCH Matěj	2007	DULI	11:42.1 (51)	13:49.8 (54)	<b>25:32.0</b>	5:13.4	398,13
54.	3	3151187	KRATOCHVÍL Tomáš Miloš	2008	SKBR	12:24.2 (54)	13:10.1 (51)	<b>25:34.4</b>	5:15.8	399,69
55.	9	3151267	ŠNYTR Václav	2008	SKJA	12:30.7 (55)	13:59.0 (55)	<b>26:29.8</b>	6:11.2	436,10
56.	1	3151135	SVOBODA Pavel	2007	FEJE	13:16.5 (56)	14:50.1 (56)	<b>28:06.7</b>	7:48.1	499,65
57.	2	3151281	KUCHARÍK Jan	2008	SKBR	13:52.3 (57)	15:44.2 (57)	<b>29:36.6</b>	9:18.0	558,68
DNS	55	3700155	CENEK Tomáš	2007	SVK					nestartoval(a)

Přihlášeno: 58

Startovalo: 57

Klasifikováno: 57

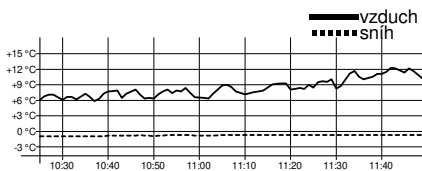
DNS: 1

DNF: 0

DSQ: 0

## Dorostenky starší U18

### 7,5 km klasicky



#### Technická data

Homologace	2009/VII.-04/4 km
Okruhy	2 x 3,75 km
HD, MC, TC	62, 72, 288 m
Nejnižší/nejvyšší bod	981 / 1043 m.n.m.
Start, konec	10:55, 11:39
Počasí	jasno

Poř.	Číslo	FIS code	Jméno	Roč.	Klub	4 km	2. kolo	Čas	Ztráta	FIS.p
------	-------	----------	-------	------	------	------	---------	-----	--------	-------

Mistrem České republiky pro rok 2025 se stává POLONSKÁ Eliška, ČKS SKI Jilemnice

1.	111	3155678	POLONSKÁ Eliška	2007	SKIJ	11:44.6 (1)	12:31.8 (1)	<b>24:16.4</b>		235,64
2.	107	3155706	BRADNOVÁ Magdaléna	2008	JBCN	11:55.4 (3)	12:34.4 (2)	<b>24:29.8</b>	13.4	242,99
3.	108	3155714	ŠPICAROVÁ Karolína	2008	SKIJ	11:57.1 (4)	12:36.5 (3)	<b>24:33.6</b>	17.2	245,08
4.	110	3155668	CILICHOVÁ Anna	2007	JBCN	11:48.1 (2)	12:53.5 (4)	<b>24:41.7</b>	25.3	249,52
5.	95	3155739	NEBUSOVÁ Norika	2008	DULI	12:14.2 (7)	12:59.3 (5)	<b>25:13.5</b>	57.1	267,01
6.	104	3155679	VYHLÍDKOVÁ Sofie	2007	SKIJ	12:05.3 (5)	13:11.4 (6)	<b>25:16.7</b>	1:00.3	268,77
7.	83	3155735	HOLÍKOVÁ Veronika	2008	SKSK	12:16.3 (9)	13:13.4 (7)	<b>25:29.8</b>	1:13.4	275,96
8.	79	3155738	MLÁDKOVÁ Anna	2008	DULI	12:14.6 (8)	13:18.4 (8)	<b>25:33.1</b>	1:16.7	277,73
9.	106	3155686	BÍMANOVÁ Aneta	2007	TRUT	12:06.0 (6)	13:48.6 (11)	<b>25:54.6</b>	1:38.2	289,58
10.	101	3155682	PEŘINOVÁ Eliška	2007	SNKV	12:36.3 (13)	13:36.7 (9)	<b>26:13.0</b>	1:56.6	299,67
11.	109	3155704	LUTOVSKÁ Klára	2008	JBCN	12:29.8 (11)	13:51.0 (12)	<b>26:20.8</b>	2:04.4	303,96
12.	92	3155713	NOSKOVÁ Marcela	2008	SKIJ	12:53.6 (17)	13:40.8 (10)	<b>26:34.5</b>	2:18.1	311,47
13.	82	3155710	CIPRYSOVÁ Alžběta	2008	SNKV	12:35.8 (12)	14:01.5 (15)	<b>26:37.3</b>	2:20.9	313,02
14.	103	3155674	KONRÁDOVÁ Karolína	2007	SCPL	12:44.2 (14)	13:56.9 (14)	<b>26:41.2</b>	2:24.8	315,17
15.	88	3155688	MICHOVÁ Adéla	2007	SKSK	12:53.4 (16)	13:53.8 (13)	<b>26:47.2</b>	2:30.8	318,43
16.	73	3155672	PEŠTOVÁ Kamila	2007	UKPL	12:47.5 (15)	14:02.6 (17)	<b>26:50.1</b>	2:33.7	320,04
17.	69	3155709	BUBENÍČKOVÁ Simona	2008	BKLM	12:58.9 (21)	14:06.0 (18)	<b>27:04.9</b>	2:48.5	328,18
18.	90	3155791	KOUŘILOVÁ Julie	2008	FEJE	13:00.9 (22)	14:06.7 (19)	<b>27:07.6</b>	2:51.2	329,69
19.	84	3155715	BERÁNKOVÁ Eliška	2008	SKSV	12:54.5 (18)	14:13.7 (20)	<b>27:08.2</b>	2:51.8	330,01
20.	68	3155808	DOLEŽALOVÁ Tereza	2008	SKIJ	13:07.9 (23)	14:02.5 (16)	<b>27:10.4</b>	2:54.0	331,22
21.	87	3155725	KREJČÍ Štěpánka	2008	SKSV	12:55.7 (19)	14:19.8 (23)	<b>27:15.6</b>	2:59.2	334,03
22.	63	3155705	LUTOVSKÁ Beáta	2008	JBCN	13:16.1 (24)	14:16.5 (22)	<b>27:32.7</b>	3:16.3	343,45
23.	99	3155685	SMUTNÁ Stela	2007	SKIJ	12:57.3 (20)	14:40.0 (26)	<b>27:37.3</b>	3:20.9	345,98
24.	98	3155703	TŮMOVÁ Martina	2008	JBCN	13:18.1 (25)	14:27.9 (24)	<b>27:46.1</b>	3:29.7	350,79
25.	78	3155794	TEICHMANOVÁ Michaela	2007	KRVR	13:43.8 (33)	14:14.6 (21)	<b>27:58.4</b>	3:42.0	357,56
26.	97	3155702	ČERVINKOVÁ Sára	2007	KRVR	13:23.1 (28)	14:37.8 (25)	<b>28:00.9</b>	3:44.5	358,95

28.3.2025

Horní Mísečky

ČKS SKI Jilemnice

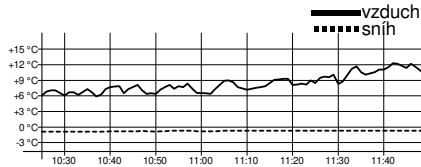
timing by sport-casomira.cz

28.3.2025 12:30

Strana 7 z 12

# Dorostenky starší U18

## 7,5 km klasicky



### Technická data

Homologace	2009/VII.-04/4 km
Okruhy	2 x 3,75 km
HD, MC, TC	62, 72, 288 m
Nejnižší/nejvyšší bod	981 / 1043 m.n.m.
Start, konec	10:55, 11:39
Počasí	jasno

Poř.	Číslo	FIS code	Jméno	Roč.	Klub	4 km	2. kolo	Čas	Ztráta	FIS.p
27.	81	3155734	SKÁLOVÁ Renata	2008	SKSK	13:23.0 (27)	14:40.1 (27)	<b>28:03.1</b>	3:46.7	360,16
28.	102	3155723	TOMÁŠOVÁ Sára	2008	SGJB	13:22.4 (26)	14:45.1 (29)	<b>28:07.6</b>	3:51.2	362,59
29.	80	3155726	HUDEČKOVÁ Lucie	2008	SKSV	13:29.8 (31)	14:41.9 (28)	<b>28:11.8</b>	3:55.4	364,94
30.	86	3155737	MANDLOVÁ Marie	2008	DULI	13:24.7 (29)	14:53.0 (31)	<b>28:17.7</b>	4:01.3	368,18
31.	94	3155708	DREŠEROVÁ Daniela	2008	JBCN	13:47.0 (34)	14:47.9 (30)	<b>28:35.0</b>	4:18.6	377,65
32.	100	3155681	BAUEROVÁ Aneta	2007	SNKV	13:26.5 (30)	15:08.9 (33)	<b>28:35.4</b>	4:19.0	377,91
33.	66	3155727	LUČANOVÁ Anna	2008	SKSV	13:49.7 (36)	14:58.9 (32)	<b>28:48.6</b>	4:32.2	385,14
34.	93	3155669	VANĚČKOVÁ Věra	2007	JBCN	13:47.9 (35)	15:12.1 (34)	<b>29:00.0</b>	4:43.6	391,42
35.	105	3155666	PEŠTOVÁ Daniela	2007	JBCN	13:34.0 (32)	15:33.9 (36)	<b>29:07.9</b>	4:51.5	395,75
36.	75	3155729	VENCLÍKOVÁ Tereza	2008	SKSV	13:59.9 (39)	15:28.0 (35)	<b>29:27.9</b>	5:11.5	406,74
37.	67	3155721	PROCHÁZKOVÁ Žofie	2008	FEJE	13:50.4 (37)	15:41.1 (37)	<b>29:31.5</b>	5:15.1	408,70
38.	77	3155711	ŠPERLOVÁ Iva	2008	SNKV	13:56.9 (38)	15:46.6 (38)	<b>29:43.5</b>	5:27.1	415,31
39.	72	3155730	VYKYSALÁ Anna	2008	SKSV	14:31.4 (40)	15:59.2 (39)	<b>30:30.6</b>	6:14.2	441,18
40.	61	3155804	MAŠKOVÁ Zuzana	2007	SKSV	14:46.6 (43)	16:21.7 (41)	<b>31:08.4</b>	6:52.0	461,90
41.	65	3155749	ZAKOUŘILOVÁ Klára	2008	ZDRP	14:47.9 (44)	16:22.9 (42)	<b>31:10.8</b>	6:54.4	463,26
42.	74	3155741	TANDLEROVÁ Johana	2008	DULI	14:40.5 (41)	16:37.8 (45)	<b>31:18.4</b>	7:02.0	467,42
43.	70	3155744	PEŇÁZOVÁ Charlotte	2008	SKBR	15:14.2 (48)	16:20.5 (40)	<b>31:34.7</b>	7:18.3	476,40
44.	62	3155746	PONDĚLÍKOVÁ Veronika	2007	SWSL	15:06.5 (46)	16:34.9 (44)	<b>31:41.5</b>	7:25.1	480,08
45.	91	3155684	KAŠPÁRKOVÁ Kateřina	2007	SKPU	15:10.5 (47)	16:34.2 (43)	<b>31:44.7</b>	7:28.3	481,87
46.	64	3155716	FUCHSOVÁ Eliška	2008	LOTE	14:45.1 (42)	17:03.7 (47)	<b>31:48.9</b>	7:32.5	484,16
47.	71	3155745	KOPECKÁ Karla	2008	SWSL	14:59.0 (45)	16:58.9 (46)	<b>31:57.9</b>	7:41.5	489,14
48.	85	3155683	ŽALSKÁ Lucie	2007	SKIJ	15:18.6 (49)	17:40.4 (48)	<b>32:59.0</b>	8:42.6	522,69
49.	76	3155782	POHLOVÁ Adéla	2007	SKIP	15:41.6 (50)	18:29.9 (49)	<b>34:11.5</b>	9:55.1	562,52
DNF	89	3155740	SCHÄFFEROVÁ Magdaléna	2008	DULI				vzdal(a)	
DNF	96	3155724	MÁNKOVÁ Emma	2008	SKSV	12:29.6 (10)			vzdal(a)	

Přihlášeno: 51

Startovalo: 51

Klasifikováno: 49

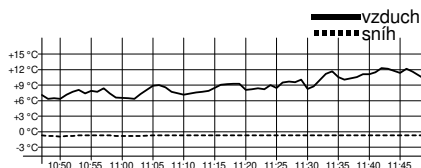
DNS: 0

DNF: 2

DSQ: 0

# Dorostenci mladší U16

## 3,8 km klasicky



### Technická data

Homologace	2009/VII.-04/4 km
Okruhy	1 x 3,75 km
HD, MC, TC	62, 72, 144 m
Nejnižší/nejvyšší bod	981 / 1043 m.n.m.
Start, konec	11:17, 11:39
Počasí	jasno

Poř.	Číslo	FIS code	Jméno	Roč.	Klub	Čas	Ztráta	FIS.p
------	-------	----------	-------	------	------	-----	--------	-------

Mistrem České republiky pro rok 2025 se stává JELÍNEK Antonín, Ski klub Jablonec nad Nisou

1.	28	3151250	JELÍNEK Antonín	2009	JBCN	Ski klub Jablonec nad Nisou	<b>10:24.5</b>		600,00
2.	34	3151211	JANATA Jan	2009	JBCN	Ski klub Jablonec nad Nisou	<b>10:41.2</b>	16.7	621,30
3.	27	3151246	KYRÁL Šimon	2009	SOSY	Sokol Stachy	<b>10:59.7</b>	35.2	645,10
4.	31	3151256	GAJDOŠ Matěj	2009	FEJE	FENIX SKI TEAM Jeseník	<b>11:01.9</b>	37.4	647,93
5.	18	3151259	ŠÍMA Jakub	2009	SKSV	Fischer Ski klub Šumava Vimperk	<b>11:03.9</b>	39.4	650,49
6.	30	3151224	BEDNÁŘ William Tobiáš	2009	TRUT	Olin Car Ski Team Trutnov	<b>11:06.4</b>	41.9	653,62
7.	14	3151236	HROUDA Adam	2009	DULI	TJ Dukla Liberec	<b>11:10.4</b>	45.9	658,76
8.	32	3151210	FABIÁN Aleš	2009	SGJB	KL SG Jablonec nad Nisou	<b>11:17.4</b>	52.9	667,67

28.3.2025

Horní Mísečky  
ČKS SKI Jilemnice

timing by sport-casomira.cz

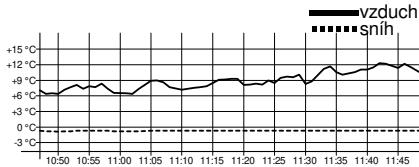
28.3.2025 12:30

Strana 8 z 12



## Dorostenci mladší U16

### 3,8 km klasicky



#### Technická data

Homologace	2009/VII.-04/4 km
Okruhy	1 x 3,75 km
HD, MC, TC	62, 72, 144 m
Nejnižší/nejvyšší bod	981 / 1043 m.n.m.
Start, konec	11:17, 11:39
Počasí	jasno

Poř.	Číslo	FIS code	Jméno	Roč.	Klub	Čas	Ztráta	FIS.p
9.	26	3151234	HANČ Jakub	2009	DULI TJ Dukla Liberec	11:19.9	55.4	670,87
10.	29	3151231	SIMBARTL Richard	2009	SKIJ ČKS SKI Jilemnice	11:23.5	59.0	675,57
11.	33	3151212	HOLUB Tobiáš	2009	JBCN Ski klub Jablonec nad Nisou	11:24.5	1:00.0	676,83
12.	23	3151225	HORNYCH Oldřich	2009	TRUT Olfin Car Ski Team Trutnov	11:30.3	1:05.8	684,25
13.	20	3151242	TELECKÝ Vojtěch	2009	SKBR SK SKOL Brno	11:35.5	1:11.0	690,86
14.	24	3151244	KOZÁK Vojtěch	2009	SCPL SPORT CLUB PLZEŇ	11:42.2	1:17.7	699,55
15.	19	3151239	SLAVÍK Jakub	2009	DULI TJ Dukla Liberec	11:43.5	1:19.0	701,17
16.	21	3151260	ZUB Vojtěch	2009	SKSV Fischer Ski klub Šumava Vimperk	11:44.9	1:20.4	702,92
17.	12	3151240	VALOUŠEK Mikoláš	2009	DULI TJ Dukla Liberec	11:51.2	1:26.7	711,01
18.	22	3151226	JOHAN Marek	2009	TRUT Olfin Car Ski Team Trutnov	11:53.0	1:28.5	713,34
19.	10	3151233	DOUBRAVA Vojtěch	2009	DULI TJ Dukla Liberec	11:57.3	1:32.8	718,88
20.	16	3151235	HAVRÁNEK Adam	2009	DULI TJ Dukla Liberec	12:07.9	1:43.4	732,37
21.	11	3151222	MITTERWALD Petr	2009	SKIP SKI Police nad Metují	12:09.6	1:45.1	734,62
22.	2	3151245	SÝKORA Tadeáš	2009	SCPL SPORT CLUB PLZEŇ	12:09.9	1:45.4	735,02
23.	15	3151238	SKÁCEL Jan	2009	DULI TJ Dukla Liberec	12:18.6	1:54.1	746,13
24.	3	3151266	LISKOVSÝ Václav	2009	SKIP SKI Police nad Metují	12:21.8	1:57.3	750,27
25.	7	3151221	HRŮŠA Ondřej	2009	SKIP SKI Police nad Metují	12:28.7	2:04.2	759,07
26.	8	3151241	CHALOUPKA Kryštof	2009	SKBR SK SKOL Brno	12:37.0	2:12.5	769,70
27.	4	3151230	FEJFUŠA Matěj	2009	SKPU SKP Sever Ústí nad Labem	12:48.2	2:23.7	784,08
28.	17	3151229	ŠTRYNCL Adam	2009	SGJB KL SG Jablonec nad Nisou	12:49.0	2:24.5	785,09
29.	13	3151247	NOVOTNÝ Jan	2009	TRUT Olfin Car Ski Team Trutnov	12:56.8	2:32.3	795,00
30.	9	3151228	ENDLER Matěj	2009	SWSL TJ Lučany - Ski club Wolfganga S	13:01.0	2:36.5	800,44
31.	6	3151237	JELÍNEK Ondřej	2009	DULI TJ Dukla Liberec	13:04.1	2:39.6	804,39
32.	25	3151213	HAVLÍK Matyáš	2009	NMNM SK Nové Město na Moravě	13:13.8	2:49.3	816,82
33.	5	3151264	JARŮŠEK Sáva	2009	JBCN Ski klub Jablonec nad Nisou	13:21.0	2:56.5	826,04
34.	1	3151220	UDATNÝ Tomáš	2009	SOSK TJ Sokol Skuhrov	15:03.7	4:39.2	957,54

Přihlášeno: 34

Startovalo: 34

Klasifikováno: 34

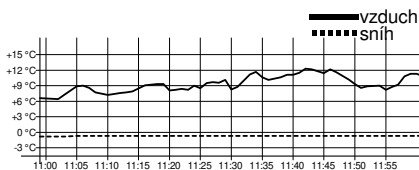
DNS: 0

DNF: 0

DSQ: 0

## Žáci starší U15

### 3,8 km klasicky



#### Technická data

Homologace	2009/VII.-04/4 km
Okruhy	1 x 3,75 km
HD, MC, TC	62, 72, 144 m
Nejnižší/nejvyšší bod	981 / 1043 m.n.m.
Start, konec	11:29, 11:51
Počasí	jasno

Poř.	Číslo	FIS code	Jméno	Roč.	Klub	Čas	Ztráta
------	-------	----------	-------	------	------	-----	--------

Mistrem České republiky pro rok 2025 se stává ŠTĚRBA Lukáš, LK Slovan Karlovy Vary

1.	74		ŠTĚRBA Lukáš	2010	SNKV LK Slovan Karlovy Vary	10:36.8	
2.	73		DRDA Filip	2010	DULI TJ Dukla Liberec	11:12.9	36.1
3.	69		SCHÄFER Josef	2010	DULI TJ Dukla Liberec	11:29.5	52.7
4.	66		HADAČ Jakub	2010	SKIJ ČKS SKI Jilemnice	11:43.2	1:06.4
5.	70		DAVID František	2010	FEJE FENIX SKI TEAM Jeseník	11:44.4	1:07.6
6.	72		BERAN Matěj František	2010	SKIP SKI Police nad Metují	11:46.5	1:09.7
7.	67		ČEJKA Hynek	2010	DULI TJ Dukla Liberec	11:59.0	1:22.2

28.3.2025

Horní Mísečky  
ČKS SKI Jilemnice

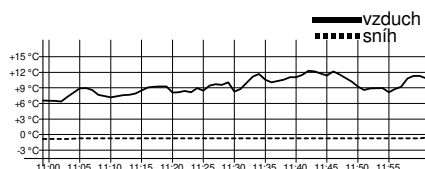
timing by sport-casomira.cz

28.3.2025 12:30

Strana 9 z 12

# Žáci starší U15

## 3,8 km klasicky



### Technická data

Homologace	2009/VII.-04/4 km
Okruhy	1 x 3,75 km
HD, MC, TC	62, 72, 144 m
Nejnižší/nejvyšší bod	981 / 1043 m.n.m.
Start, konec	11:29, 11:51
Počasí	jasno

Poř.	Číslo	FIS code	Jméno	Roč.	Klub	Čas	Ztráta
8.	71		SŮRA Antonín	2010	DULI TJ Dukla Liberec	12:04.6	1:27.8
9.	68		KYSELA Vojtěch	2010	TRUT Olfin Car Ski Team Trutnov	12:04.9	1:28.1
10.	65		VLK Ondřej	2010	SWSL TJ Lučany - Ski club Wolfganga S	12:07.9	1:31.1
11.	42		CILER Vojtěch Tenzing	2010	SKBB SK Bezva běžky Praha	12:10.5	1:33.7
12.	52		KANĚK Václav	2010	SKBR SK SKOL Brno	12:31.9	1:55.1
13.	59		PAVELKA Viktor	2010	FEJE FENIX SKI TEAM Jeseník	12:36.2	1:59.4
14.	63		DOLEŽAL Mojmír	2010	TJTA TJ Tanvald	12:39.3	2:02.5
15.	62		KALOVSKÝ Vladimír	2010	SKBR SK SKOL Brno	12:44.6	2:07.8
16.	64		ŤUPA Adam	2010	NMNM SK Nové Město na Moravě	12:48.6	2:11.8
17.	60		ELLEDER Jan	2010	ZDRP TJ Slovan Praha Zdravotník	12:51.2	2:14.4
18.	58		DLOUHÝ Lukáš	2010	LSKL LSK Lomnice nad Popelkou	12:53.2	2:16.4
19.	55		ČAPEK Matěj	2010	LOTE TJ Lokomotiva Teplice	13:05.5	2:28.7
20.	50		ŠNYTR Antonín	2010	SKJA SKI Janov - Bedřichov	13:18.5	2:41.7
21.	54		PROCHÁZKA František	2010	SOSK TJ Sokol Skuhrov	13:20.9	2:44.1
22.	57		HOFFMANN Šimon	2010	SGJB KL SG Jablonec nad Nisou	13:21.4	2:44.6
23.	61		HALATA Šebestián	2010	SKVM Ski klub Valašské Meziříčí	13:22.0	2:45.2
24.	47		ANDRESÍK Matyáš	2010	SNKV LK Slovan Karlovy Vary	13:30.2	2:53.4
25.	49		HONCŮ Matěj	2010	SWSL TJ Lučany - Ski club Wolfganga S	13:30.7	2:53.9
26.	56		MAREČEK Mikuláš	2010	SKIJ ČKS SKI Jilemnice	13:35.8	2:59.0
27.	51		DIVÍN Petr	2010	GZUB TJ Gumárny Zubří	13:48.8	3:12.0
28.	43		VOLECH Matěj	2010	SKBB SK Bezva běžky Praha	13:53.0	3:16.2
29.	46		NOVOTNÝ Marek	2010	LSKL LSK Lomnice nad Popelkou	14:02.1	3:25.3
30.	41		SKRBK Matouš	2010	SOSK TJ Sokol Skuhrov	14:14.1	3:37.3
31.	53		KŘÍŽ Jakub	2010	NMNM SK Nové Město na Moravě	14:29.5	3:52.7
32.	48		SUCHÝ Adam	2010	NMNM SK Nové Město na Moravě	14:32.2	3:55.4
33.	45		SMRŽ Zdeněk	2010	SKPU SKP Sever Ústí nad Labem	15:07.9	4:31.1
34.	44		ŠULC Theodor	2010	ZDRP TJ Slovan Praha Zdravotník	16:34.2	5:57.4

Přihlášeno: 34

Startovalo: 34

Klasifikováno: 34

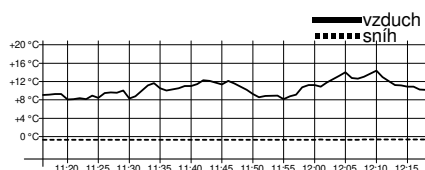
DNS: 0

DNF: 0

DSQ: 0

# Dorostenky mladší U16

## 3,8 km klasicky



### Technická data

Homologace	2009/VII.-04/4 km
Okruhy	1 x 3,75 km
HD, MC, TC	62, 72, 144 m
Nejnižší/nejvyšší bod	981 / 1043 m.n.m.
Start, konec	11:45, 12:08
Počasí	jasno

Poř.	Číslo	FIS code	Jméno	Roč.	Klub	Čas	Ztráta	FIS.p
------	-------	----------	-------	------	------	-----	--------	-------

Mistrem České republiky pro rok 2025 se stává ŽILINSKÁ Nikola, Fischer Ski klub Šumava Vimperk

1.	111	3155796	ŽILINSKÁ Nikola	2009	SKSV Fischer Ski klub Šumava Vimperk	12:27.0		600,00
2.	107	3155792	MUDROVÁ Beáta	2009	FEJE FENIX SKI TEAM Jeseník	12:39.2	12.2	613,08
3.	94	3155800	SUCHARDOVÁ Ella	2009	SKIJ ČKS SKI Jilemnice	12:44.7	17.7	619,03
4.	110	3155768	BROŽOVÁ Adéla	2009	SKIJ ČKS SKI Jilemnice	12:46.8	19.8	621,18
5.	109	3155771	MAREČKOVÁ Olivie	2009	SKIJ ČKS SKI Jilemnice	12:56.2	29.2	631,33
6.	112	3155772	PLECHÁČOVÁ Nikola	2009	SKIJ ČKS SKI Jilemnice	13:03.0	36.0	638,55

28.3.2025

Horní Mísečky  
ČKS SKI Jilemnice

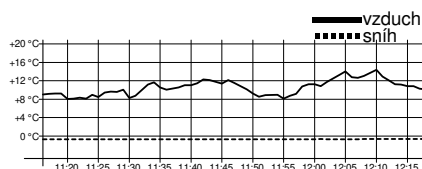
timing by sport-casomira.cz

28.3.2025 12:30

Strana 10 z 12

# Dorostenky mladší U16

## 3,8 km klasicky



### Technická data

Homologace	2009/VII.-04/4 km
Okruhy	1 x 3,75 km
HD, MC, TC	62, 72, 144 m
Nejnižší/nejvyšší bod	981 / 1043 m.n.m.
Start, konec	11:45, 12:08
Počasí	jasno

Poř.	Číslo	FIS code	Jméno	Roč.	Klub	Čas	Ztráta	FIS.p
7.	95	3155801	ŠVAGEROVÁ Anna	2009	SKVM	13:24.3	57.3	661,38
8.	108	3155761	HORKÁ Lucie	2009	TRUT	13:29.1	1:02.1	666,48
9.	90	3155789	JANDUROVÁ Veronika	2009	KRVR	13:33.0	1:06.0	670,75
10.	102	3155776	PROKEŠOVÁ Adéla	2009	DULI	13:34.0	1:07.0	671,75
11.	103	3155778	MENCLOVÁ Luisa	2009	SCPL	13:47.5	1:20.5	686,25
12.	97	3155785	PORKERTOVÁ Viktorie	2009	JBCN	13:49.8	1:22.8	688,68
13.	105	3155770	DLOUHÁ Daniela	2009	LSKL	13:54.4	1:27.4	693,57
14.	88	3155797	BENDOVÁ Veronika	2009	JBCN	14:08.3	1:41.3	708,47
15.	98	3155773	SALABOVÁ Pavlína	2009	SKIJ	14:12.1	1:45.1	712,59
16.	92	3155777	ŠÍROVÁ Marie	2009	DULI	14:17.0	1:50.0	717,79
17.	96	3155786	ŠIROKÁ Magdaléna	2009	JBCN	14:19.4	1:52.4	720,36
18.	100	3155766	KŘIČKOVÁ Nela	2009	BKLM	14:24.0	1:57.0	725,31
19.	86	3155803	LUKEŠOVÁ Natálie	2009	SKIJ	14:39.0	2:12.0	741,35
20.	104	3155762	BORČICKÁ Denisa	2009	SGJB	14:40.8	2:13.8	743,31
21.	85	3155818	EIGNEROVÁ Eliška	2009	SKSV	14:41.1	2:14.1	743,68
22.	87	3155779	BERNÁTOVÁ Vendula	2009	SKVM	14:50.4	2:23.4	753,61
23.	82	3155823	KRÁČMAROVÁ Anna	2009	BKLM	14:52.5	2:25.5	755,88
24.	91	3155760	POHLOVÁ Matylda	2009	SKIP	14:53.2	2:26.2	756,61
25.	101	3155775	BLAŽEJOVÁ Terezie	2009	DULI	14:58.3	2:31.3	762,06
26.	89	3155774	MOUČKOVÁ Libuše	2009	LOTE	15:03.3	2:36.3	767,35
27.	84	3155805	VONDRUŠKOVÁ Veronika	2009	SKSV	15:04.7	2:37.7	768,91
28.	99	3155763	JELÍNKOVÁ Aneta	2009	SWSL	15:45.2	3:18.2	812,27
29.	83	3155824	KUIPER Simona Jana	2009	ZDRP	16:20.5	3:53.5	850,09
DNF	81	3155819	GAISLEROVÁ Hana	2009	LOTE	TJ Lokomotiva Teplice	vzdal(a)	
DNS	93	3155799	KADLECOVÁ Žofie	2009	SCPL	SPORT CLUB PLZEŇ	nestartoval(a)	
DNS	106	3155769	BROŽIKOVÁ Barbora	2009	SKIJ	ČKS SKI Jilemnice	nestartoval(a)	

Přihlášeno: 32

Startovalo: 30

Klasifikováno: 29

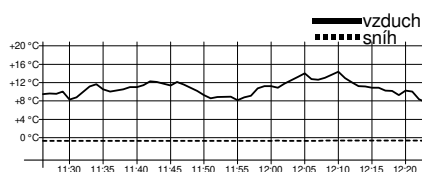
DNS: 2

DNF: 1

DSQ: 0

# Žákyně starší U15

## 3,8 km klasicky



### Technická data

Homologace	2009/VII.-04/4 km
Okruhy	1 x 3,75 km
HD, MC, TC	62, 72, 144 m
Nejnižší/nejvyšší bod	981 / 1043 m.n.m.
Start, konec	11:56, 12:23
Počasí	jasno

Poř.	Číslo	FIS code	Jméno	Roč.	Klub	Čas	Ztráta
------	-------	----------	-------	------	------	-----	--------

Mistrem České republiky pro rok 2025 se stává CIPRYSOVÁ Magdaléna Lucie, LK Slovan Karlovy Vary

1.	163		CIPRYSOVÁ Magdaléna Lucie	2010	SNKV	LK Slovan Karlovy Vary	12:28.3	
2.	160		MÁLKOVÁ Lucie	2010	SPLE	TJ Spartak Letohrad	12:35.5	7.2
3.	162		ERBENOVÁ Marianna	2010	JBCN	Ski klub Jablonec nad Nisou	13:02.7	34.4
4.	164		MACHOVÁ Jana	2010	JBCN	Ski klub Jablonec nad Nisou	13:12.6	44.3
5.	157		HROMÁDKOVÁ Elen	2010	TRUT	Olfín Car Ski Team Trutnov	13:20.5	52.2
6.	161		MASNICOVÁ Anna	2010	DULI	TJ Dukla Liberec	13:21.9	53.6
7.	155		ŠEMBEROVÁ Anna	2010	KBTR	Klub biatlonu Trefa Kosmonosy	13:32.9	1:04.6

28.3.2025

Horní Mísečky  
ČKS SKI Jilemnice

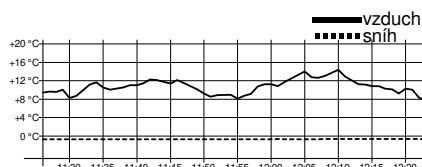
timing by sport-casomira.cz

28.3.2025 12:30

Strana 11 z 12

# Žákyně starší U15

## 3,8 km klasicky



### Technická data

Homologace	2009/VII.-04/4 km
Okruhy	1 x 3,75 km
HD, MC, TC	62, 72, 144 m
Nejnižší/nejvyšší bod	981 / 1043 m.n.m.
Start, konec	11:56, 12:23
Počasí	jasno

Poř.	Číslo	FIS code	Jméno	Roč.	Klub	Čas	Ztráta
8.	148		ŠPONAROVÁ Magdaléna	2010	LOTE TJ Lokomotiva Teplice	13:33.4	1:05.1
9.	147		HLADKÁ Anna	2010	SPVR TJ Spartak Vrchlabí	13:41.4	1:13.1
10.	156		RÁZLOVÁ Magdaléna	2010	LSKL LSK Lomnice nad Popelkou	13:49.0	1:20.7
11.	154		NOVÁKOVÁ Rozálie	2010	JBCN Ski klub Jablonec nad Nisou	13:51.7	1:23.4
12.	159		HAKLOVÁ Antonie	2010	SKIJ ČKS SKI Jilemnice	13:54.4	1:26.1
13.	133		RŮŽIČKOVÁ Jana	2010	SNKV LK Slovan Karlovy Vary	13:55.5	1:27.2
14.	143		FIŠNAROVÁ Hana	2010	SPVR TJ Spartak Vrchlabí	13:59.9	1:31.6
15.	139		BUĐÁRKOVÁ Laura	2010	STUD TJ Sokol Studenec	14:02.0	1:33.7
16.	153		HAVLÍČKOVÁ Rozálie	2010	SPVR TJ Spartak Vrchlabí	14:02.3	1:34.0
17.	151		NEBUSOVÁ Alžběta	2010	DULI TJ Dukla Liberec	14:03.6	1:35.3
18.	152		MADEROVÁ Pavla	2010	SKIJ ČKS SKI Jilemnice	14:04.9	1:36.6
19.	137		KNÁPKOVÁ Anežka	2010	SPLE TJ Spartak Letohrad	14:05.4	1:37.1
20.	144		BÁRTOVÁ Darina	2010	SNKV LK Slovan Karlovy Vary	14:08.2	1:39.9
21.	158		KOZÁROVÁ Veronika	2010	NMNM SK Nové Město na Moravě	14:17.3	1:49.0
22.	146		JIRUŠKOVÁ Magdalena	2010	LOTE TJ Lokomotiva Teplice	14:18.4	1:50.1
23.	149		MICHLOVÁ Tereza	2010	SKSK Wikov SKI Skuhrov nad Bělou	14:18.5	1:50.2
24.	135		VRBATOVÁ Barbora	2010	SPVR TJ Spartak Vrchlabí	14:24.2	1:55.9
25.	141		ŠPERLOVÁ Anna	2010	SNKV LK Slovan Karlovy Vary	14:35.9	2:07.6
26.	140		UČENÁ Kateřina	2010	SPVR TJ Spartak Vrchlabí	14:46.6	2:18.3
27.	125		PŘIKRYLOVÁ Maya	2010	DULI TJ Dukla Liberec	15:08.6	2:40.3
28.	127		STARÁ Klára	2010	LSKL LSK Lomnice nad Popelkou	15:18.6	2:50.3
29.	131		VIČANOVÁ Barbora	2010	SKVM Ski klub Valašské Meziříčí	15:21.1	2:52.8
30.	132		JONÁŠOVÁ Štěpánka	2010	TJTA TJ Tanvald	15:27.1	2:58.8
31.	150		RYBÍNOVÁ Anežka	2010	SKHA TJ Jiskra Harrachov	15:27.3	2:59.0
32.	123		BARTOVÁ Nela	2010	LSKL LSK Lomnice nad Popelkou	15:28.7	3:00.4
33.	142		KOPŘIVOVÁ Adéla	2010	NMNM SK Nové Město na Moravě	15:37.7	3:09.4
34.	126		PREISSELOVÁ Karolína	2010	SKIJ ČKS SKI Jilemnice	15:43.1	3:14.8
35.	129		BAROCHOVÁ Vanesa	2010	LSKL LSK Lomnice nad Popelkou	15:44.3	3:16.0
36.	124		HARCUBOVÁ Magdaléna	2010	TJTA TJ Tanvald	15:47.0	3:18.7
37.	134		HROUDOVÁ Anežka	2010	DULI TJ Dukla Liberec	15:49.0	3:20.7
38.	145		ENDRYCHOVÁ Veronika	2010	DULI TJ Dukla Liberec	15:51.5	3:23.2
39.	138		MALÍKOVÁ Ella	2010	SCPL SPORT CLUB PLZEŇ	15:54.6	3:26.3
40.	130		SMUTNÁ Adina	2010	SKPU SKP Sever Ústí nad Labem	16:08.3	3:40.0
41.	128		PORTZ Viktoria	2010	SKPU SKP Sever Ústí nad Labem	16:35.9	4:07.6
42.	121		ABSOLONOVÁ Beata Eva	2010	SKPU SKP Sever Ústí nad Labem	16:38.6	4:10.3
43.	122		HURTOVÁ Alice	2010	SKVM Ski klub Valašské Meziříčí	16:45.5	4:17.2
DNS	136		HAMÁČKOVÁ Alžběta	2010	SKHA TJ Jiskra Harrachov	nestartoval(a)	

Přihlášeno: 44 Startovalo: 43 Klasifikováno: 43 DNS: 1 DNF: 0 DSQ: 0

Technický delegát  
Petr Mach

Sekretář závodu  
Kateřina Svobodová ml.