



CZECH SKI & SNOWBOARD SINCE 1903



Užitkové vozy



AutoPalace®



gopass



Český pohár staršího žactva v běhu na lyžích

Výsledková listina

Soutěžní výbor

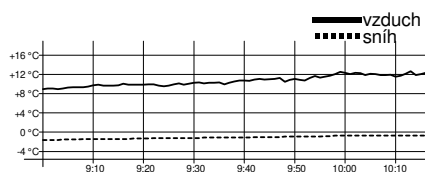
Technický delegát	Lubomír Buchta
Asistent T.D.	Markéta Augustiňáková
Ředitel závodu	Arnošt Hlaváček
Zástupce STK	Iveta Roubíčková

Technická data

Start závodu	9:30
Konec závodu	12:52

Žákyně starší 2012

3 km volně



Technická data

Homologace	----
Okruhy	1 x 3 km
HD, MC, TC	----
Start, konec	9:30, 10:06
Počasí	jasno

Poř.	Číslo	Jméno	Roč.	Klub	Čas	Ztráta
1.	2	JAKŠOVÁ Šarlota	2012	SKSV Fischer Ski klub Šumava Vimperk	7:44.3	
2.	1	KEJŘOVÁ Markéta	2012	SNKV LK Slovan Karlovy Vary	7:53.3	9.0
3.	53	VORLOVÁ Daniela	2012	STUD TJ Sokol Studenec	8:06.8	22.5
4.	3	KUPKOVÁ Zina	2012	FEJE FENIX SKI TEAM Jeseník	8:07.0	22.7
5.	5	KRÁČMAROVÁ Michaela	2012	BKLM Borský klub lyžařů Machov	8:25.5	41.2
6.	6	TOŠOVSKÁ Markéta	2012	SPVR TJ Spartak Vrchlabí	8:26.7	42.4
7.	4	BLAŽEJOVÁ Anita	2012	SPVR TJ Spartak Vrchlabí	8:29.5	45.2
8.	7	ZAJÍČKOVÁ Lenka	2012	TRUT Olfin Car Ski Team Trutnov	8:32.8	48.5
9.	9	GROSSOVÁ Pavla	2012	SKJA SKI Janov - Bedřichov	8:33.2	48.9
10.	20	JIRKOVÁ Anna	2012	SPVR TJ Spartak Vrchlabí	8:34.2	49.9
11.	10	SCHOLZOVÁ Bára	2012	JBCN Ski klub Jablonec nad Nisou	8:43.6	59.3
12.	8	JANÁKOVÁ Zuzana	2012	SPVR TJ Spartak Vrchlabí	8:45.3	1:01.0
13.	25	NOVÁKOVÁ Dominika	2012	SCPL SPORT CLUB PLZEŇ	8:58.8	1:14.5
14.	26	DLOUHÁ Lucie	2012	LSKL LSK Lomnice nad Popelkou	8:59.9	1:15.6
15.	18	BAUEROVÁ Lucie	2012	SNKV LK Slovan Karlovy Vary	9:01.0	1:16.7
16.	15	KORDAČOVÁ Zuzana	2012	SKJA SKI Janov - Bedřichov	9:01.4	1:17.1
17.	19	HÁKOVÁ Zuzana	2012	STUD TJ Sokol Studenec	9:03.1	1:18.8
18.	17	TOMÁŠOVÁ Veronika	2012	JBCN Ski klub Jablonec nad Nisou	9:05.2	1:20.9
19.	14	HÁKOVÁ Johana	2012	STUD TJ Sokol Studenec	9:05.9	1:21.6
20.	22	BAŽATOVÁ Agáta	2012	SKST Ski klub Strakonice	9:06.4	1:22.1
21.	27	HALAMOVÁ Anežka	2012	SOSK TJ Sokol Skuhrov	9:07.4	1:23.1
22.	52	BLECHOVÁ Nela	2012	SPLE TJ Spartak Letohrad	9:08.4	1:24.1
23.	37	MÜLLEROVÁ Alena	2012	NMNM SK Nové Město na Moravě	9:09.4	1:25.1
24.	11	HALATOVÁ Anna	2012	SKVM Ski klub Valašské Meziříčí	9:12.6	1:28.3
25.	12	KUČEROVÁ Petra	2012	CSKV TJ Vysoké nad Jizerou	9:14.3	1:30.0
26.	31	SMOLÍKOVÁ Klára	2012	FEJE FENIX SKI TEAM Jeseník	9:18.1	1:33.8
27.	28	BLAHOUTOVÁ Barbora	2012	SNKV LK Slovan Karlovy Vary	9:18.5	1:34.2
28.	30	HEINDORFER Eliška	2012	DULI TJ Dukla Liberec	9:19.0	1:34.7
29.	16	MADĚROVÁ Klára	2012	DULI TJ Dukla Liberec	9:20.4	1:36.1
30.	13	FEJFUŠOVÁ Adéla	2012	SKPU SKP Sever Ústí nad Labem	9:23.8	1:39.5

8.3.2025

8.3.2025 12:58

Bedřichov

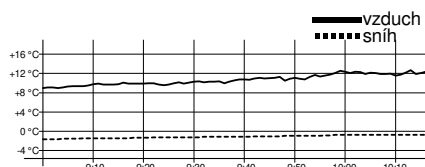
timing by sport-casomira.cz

Strana 1 z 9

TJ Dukla Liberec

Žákyně starší 2012

3 km volně



Technická data

Homologace	----
Okruhy	1 x 3 km
HD, MC, TC	----
Start, konec	9:30, 10:06
Počasí	jasno

Poř.	Číslo	Jméno	Roč.	Klub	Čas	Ztráta
31.	23	VITOVÁ Lotta	2012	SOSK TJ Sokol Skuhrov	9:25.4	1:41.1
32.	21	KRÁLOVÁ Denisa	2012	TRUT Olfin Car Ski Team Trutnov	9:25.6	1:41.3
33.	24	SVATOŇOVÁ Monika	2012	RDRY Ski klub RD Rýmařov	9:26.4	1:42.1
34.	38	DRTINOVÁ Adéla	2012	TRUT Olfin Car Ski Team Trutnov	9:27.0	1:42.7
35.	34	MANDLOVÁ Tereza	2012	DULI TJ Dukla Liberec	9:28.7	1:44.4
36.	39	TOMÁŠKOVÁ Amálie	2012	SOSK TJ Sokol Skuhrov	9:30.0	1:45.7
37.	33	VAVRUŠKOVÁ Barbora	2012	SOSK TJ Sokol Skuhrov	9:37.6	1:53.3
38.	45	SOCHOVÁ Šarlota	2012	SKSV Fischer Ski klub Šumava Vimperk	9:48.4	2:04.1
39.	36	ŠEBESTOVÁ Emily	2012	FEJE FENIX SKI TEAM Jeseník	9:49.3	2:05.0
40.	35	ŠKOLUDOVÁ Claudia	2012	SPVR TJ Spartak Vrchlabí	9:49.8	2:05.5
41.	32	SCHWABOVÁ Ema	2012	SKBR SK SKOL Brno	9:49.9	2:05.6
42.	42	CHALOUPKOVÁ Martina	2012	SKBR SK SKOL Brno	9:57.7	2:13.4
43.	41	BUREŠOVÁ Julie	2012	SNKV LK Slovan Karlovy Vary	9:58.8	2:14.5
44.	29	FILIPOVÁ Magdaléna	2012	SKBR SK SKOL Brno	10:11.4	2:27.1
45.	51	VALDMANOVÁ Nella	2012	SOSY Sokol Stachy	10:13.4	2:29.1
46.	40	ZINKOVÁ Barbora	2012	SPVR TJ Spartak Vrchlabí	10:14.6	2:30.3
47.	43	KRACÍKOVÁ Kristýna	2012	SPVR TJ Spartak Vrchlabí	10:21.9	2:37.6
48.	44	SIHELNÍKOVÁ Bára	2012	DLOM TJ Dolní Lomná	10:27.5	2:43.2
49.	46	DŽUPINOVÁ Magdalena	2012	SKJA SKI Janov - Bedřichov	10:33.2	2:48.9
50.	50	SKÁLOVÁ Michaela	2012	TRUT Olfin Car Ski Team Trutnov	11:34.0	3:49.7
51.	47	NOSÁLOVÁ Eva	2012	SKSK Wikov SKI Skuhrov nad Bělou	11:42.5	3:58.2
52.	49	SHARMA Michelle	2012	JBCN Ski klub Jablonec nad Nisou	12:15.5	4:31.2
DNS	48	MRÁZOVÁ Lucie	2012	ZDRP TJ Slovan Praha Zdravotník	nestartoval(a)	

Výkonnostní třída do času do místa

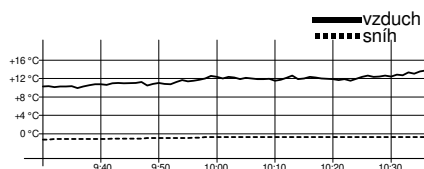
I.	8:30.7	(7.)
II.	8:53.9	(12.)
III.	10:03.5	(43.)

Penalizace 15 sekund: st.č. 13 - FEJFUŠOVÁ Adéla, SKPU - předčasný start

Přihlášeno: 53 Startovalo: 52 Klasifikováno: 52 DNS: 1 DNF: 0 DSQ: 0

Žáci starší 2012

3 km volně



Technická data

Homologace	-----
Okruhy	1 x 3 km
HD, MC, TC	-----
Start, konec	10:00, 10:26
Počasí	jasno

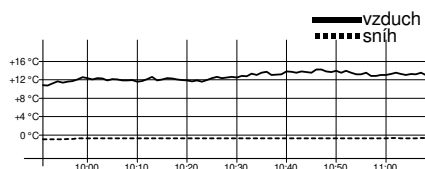
Poř.	Číslo	Jméno	Roč.	Klub	Čas	Ztráta
1.	63	HOLUBEC Kryštof	2012	SPVR TJ Spartak Vrchlabí	7:26.4	
2.	62	NOSEK Štěpán	2012	LOTE TJ Lokomotiva Teplice	7:51.3	24.9
3.	90	ČERNÝ Viktor	2012	KBTR Klub biatlonu Trefa Kosmonosy	7:54.9	28.5
4.	89	KABRDA Jáchym	2012	NMNM SK Nové Město na Moravě	7:59.2	32.8
5.	73	HROUDA Vilém	2012	DULI TJ Dukla Liberec	8:10.5	44.1
6.	68	KUŘÍK Štěpán Antonín	2012	SKIJ ČKS SKI Jilemnice	8:13.3	46.9
7.	61	JEŽEK Vincent	2012	DULI TJ Dukla Liberec	8:13.4	47.0
8.	64	MOTL Tomáš	2012	SOSK TJ Sokol Skuhrov	8:21.0	54.6
9.	66	PLÍVA Matěj	2012	LKSK Lyžařský klub Slovan Košťany	8:25.3	58.9
10.	72	ZACH Eduard	2012	SKST Ski klub Strakonice	8:31.7	1:05.3
11.	70	BEDNÁŘ Nicholas Oliver	2012	TRUT Olfin Car Ski Team Trutnov	8:32.6	1:06.2
12.	69	PLEVA Jiří	2012	FEJE FENIX SKI TEAM Jeseník	8:38.9	1:12.5
13.	91	DUŠEK Adam	2012	SPLE TJ Spartak Letohrad	8:45.4	1:19.0
14.	65	CINK Antonín	2012	TRUT Olfin Car Ski Team Trutnov	8:56.7	1:30.3
15.	92	JANATA Tomáš	2012	SKIJ ČKS SKI Jilemnice	8:57.7	1:31.3
16.	78	KOUBA Václav	2012	SKSV Fischer Ski klub Šumava Vimperk	8:58.4	1:32.0
17.	74	BRYKSÍ Vít	2012	BKLM Borský klub lyžařů Machov	8:59.5	1:33.1
18.	80	ŠTOLBA Filip	2012	JBCN Ski klub Jablonec nad Nisou	9:15.7	1:49.3
19.	71	LODR Oliver	2012	SOSK TJ Sokol Skuhrov	9:16.6	1:50.2
20.	83	POHL Jindřich	2012	SKIP SKI Police nad Metují	9:26.2	1:59.8
21.	76	RAČÁK Denis	2012	SKHA TJ Jiskra Harrachov	9:26.7	2:00.3
22.	75	TECHNIK František	2012	DULI TJ Dukla Liberec	9:32.9	2:06.5
23.	93	TŮMA Antonio	2012	SKIP SKI Police nad Metují	9:34.1	2:07.7
24.	86	SÝKORA Matyáš	2012	TAZR TJ Tatran Železná Ruda	9:35.1	2:08.7
25.	79	KABÁT Jonáš	2012	LOTE TJ Lokomotiva Teplice	9:36.8	2:10.4
26.	94	KUBÍŠTA Vavro	2012	KBLB Klub biatlonu Liberec	9:37.0	2:10.6
27.	87	ŠTOLBA Marek	2012	JBCN Ski klub Jablonec nad Nisou	9:46.5	2:20.1
28.	82	ŠVIHA Ondřej	2012	LSKL LSK Lomnice nad Popelkou	9:52.3	2:25.9
29.	88	JUNEK Kryštof	2012	SIMI KB SiMi Praha	9:53.2	2:26.8
30.	84	HOUSA Daniel	2012	DULI TJ Dukla Liberec	10:09.6	2:43.2
31.	85	ČEVELA Viktor	2012	SKBR SK SKOL Brno	10:15.5	2:49.1
32.	77	TELECKÝ Radovan	2012	SKBR SK SKOL Brno	11:29.2	4:02.8
DNS	67	KOHOUT Michael	2012	DULI TJ Dukla Liberec	nestartoval(a)	
DNS	81	IGLER Tobiáš	2012	SKSV Fischer Ski klub Šumava Vimperk	nestartoval(a)	

Výkonnostní třída	do času	do místa
I.	8:11.0	(5.)
II.	8:33.3	(11.)
III.	9:40.3	(26.)

Přihlášeno: 34 Startovalo: 32 Klasifikováno: 32 DNS: 2 DNF: 0 DSQ: 0

Žákyně starší 2011

3 km volně



Technická data

Homologace	-----
Okruhy	1 x 3 km
HD, MC, TC	-----
Start, konec	10:21, 10:58
Počasí	jasno

Poř.	Číslo	Jméno	Roč.	Klub	Čas	Ztráta
1.	2	RANDÁKOVÁ Jana	2011	SOSY Sokol Stachy	8:06.1	
2.	1	KORNFELDOVÁ Amálie	2011	TRUT Olfin Car Ski Team Trutnov	8:14.7	8.6
3.	3	KOHOUTOVÁ Edita	2011	DULI TJ Dukla Liberec	8:32.6	26.5
4.	4	KAJÍNKOVÁ Ina	2011	DULI TJ Dukla Liberec	8:33.1	27.0
5.	5	CHMELÍKOVÁ Ester	2011	SKIJ ČKS SKI Jilemnice	8:33.9	27.8
6.	11	JEDLIČKOVÁ Tereza	2011	SKSV Fischer Ski klub Šumava Vimperk	8:36.5	30.4
7.	48	RÜCKOVÁ Eva	2011	KBHA Klub biatlonu Harrachov	8:39.8	33.7
8.	8	DOSEDĚLOVÁ Eva	2011	SOSY Sokol Stachy	8:41.8	35.7
9.	13	KNILLOVÁ Anna	2011	SKIP SKI Police nad Metují	8:42.6	36.5
10.	18	JUNGOVÁ Karolína	2011	SOSY Sokol Stachy	8:48.3	42.2
11.	7	HOLUBOVÁ Anika	2011	JBCN Ski klub Jablonec nad Nisou	8:51.1	45.0
12.	9	HLISNÍKOVÁ Anna Marie	2011	LOTE TJ Lokomotiva Teplice	8:52.8	46.7
13.	6	FEJFAROVÁ Sofie	2011	JBCN Ski klub Jablonec nad Nisou	8:54.5	48.4
14.	54	SVOBODOVÁ Nela	2011	NMNM SK Nové Město na Moravě	8:56.7	50.6
15.	10	DUBCOVÁ Marie	2011	JBCN Ski klub Jablonec nad Nisou	9:06.5	1:00.4
16.	32	ZUZÁNKOVÁ Anna	2011	SPVR TJ Spartak Vrchlabí	9:09.6	1:03.5
17.	14	KUKLÍKOVÁ Sofie	2011	SKIJ ČKS SKI Jilemnice	9:11.6	1:05.5
18.	12	ŠÍMOVÁ Viktorie	2011	SKST Ski klub Strakonice	9:11.7	1:05.6
19.	17	BERANOVÁ Barbora	2011	SPVR TJ Spartak Vrchlabí	9:12.3	1:06.2
20.	20	KABRIELOVÁ Marie	2011	DULI TJ Dukla Liberec	9:24.9	1:18.8
21.	26	HOLČÁKOVÁ Alžběta	2011	SOKN TJ Sokol Kněžhyně	9:26.9	1:20.8
22.	22	MAREČKOVÁ Emma	2011	SKVM Ski klub Valašské Meziříčí	9:28.1	1:22.0
23.	53	FALTUSOVÁ Kristina	2011	SPLE TJ Spartak Letohrad	9:34.5	1:28.4
24.	27	VORLOVÁ Jana	2011	LSKL LSK Lomnice nad Popelkou	9:35.5	1:29.4
25.	15	ŠPALKOVÁ Antonie	2011	LOTE TJ Lokomotiva Teplice	9:42.2	1:36.1
26.	33	ZÍTKOVÁ Zuzana	2011	SKIP SKI Police nad Metují	9:46.7	1:40.6
27.	19	MAYOVÁ Veronika	2011	DULI TJ Dukla Liberec	9:48.5	1:42.4
28.	49	DOKULILOVÁ Karolína	2011	KBHA Klub biatlonu Harrachov	9:50.4	1:44.3
29.	42	KALINOVÁ Lisa	2011	SPCO SPORTICUS orienteering Čelákov	9:50.7	1:44.6
30.	24	MELICHOVÁ Beáta	2011	TJTA TJ Tanvald	9:51.7	1:45.6
31.	25	MATERNOVÁ Lenka	2011	SKIJ ČKS SKI Jilemnice	9:53.6	1:47.5
32.	29	CHALOUPKOVÁ Renata	2011	SKBR SK SKOL Brno	9:59.4	1:53.3
33.	38	ČERMÁKOVÁ Gabriela	2011	SKSV Fischer Ski klub Šumava Vimperk	10:00.4	1:54.3
34.	21	KUBÁTOVÁ Pavla	2011	STUD TJ Sokol Studenec	10:05.1	1:59.0
35.	23	GAISLEROVÁ Sára	2011	LOTE TJ Lokomotiva Teplice	10:08.0	2:01.9
36.	34	FRYBLÍKOVÁ Anna	2011	RDRY Ski klub RD Rýmařov	10:10.4	2:04.3
37.	31	MIKUŠOVÁ Adéla	2011	TJTA TJ Tanvald	10:11.0	2:04.9
38.	36	MANN Sofia	2011	SKSK Wikov SKI Skuhrov nad Bělou	10:16.4	2:10.3
39.	16	KOROTVIČKOVÁ Ela	2011	STUD TJ Sokol Studenec	10:18.9	2:12.8
40.	30	SLEZÁKOVÁ Kristýna	2011	SWSL TJ Lučany - Ski club Wolfganga S	10:20.9	2:14.8
41.	40	SMOLOVÁ Natálie	2011	SKSV Fischer Ski klub Šumava Vimperk	10:22.6	2:16.5
42.	28	PODEŠVA Klauďia	2011	DLDM TJ Dolní Lomná	10:26.6	2:20.5
43.	35	HONZÍKOVÁ Petra	2011	SCPL SPORT CLUB PLZEŇ	10:30.1	2:24.0
44.	50	TŮMOVÁ Magdalena	2011	SKIP SKI Police nad Metují	10:33.1	2:27.0
45.	37	JUŘÁTKOVÁ Eleni	2011	FEJE FENIX SKI TEAM Jeseník	10:40.3	2:34.2
46.	41	SLAVÍKOVÁ Dominika	2011	FEJE FENIX SKI TEAM Jeseník	10:42.3	2:36.2
47.	52	TRAMPOTOVÁ Ela	2011	LKSK Lyžařský klub Slovan Košťany	10:42.7	2:36.6
48.	44	MACHÁČKOVÁ Markéta	2011	SKVM Ski klub Valašské Meziříčí	10:58.2	2:52.1

8.3.2025

Bedřichov
TJ Dukla Liberec

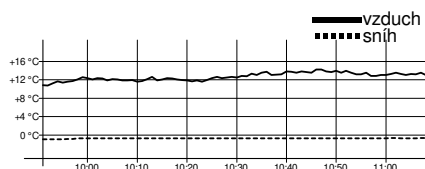
timing by sport-casomira.cz

8.3.2025 12:58

Strana 4 z 9

Žákyně starší 2011

3 km volně



Technická data

Homologace	-----
Okruhy	1 x 3 km
HD, MC, TC	-----
Start, konec	10:21, 10:58
Počasí	jasno

Poř.	Číslo	Jméno	Roč.	Klub	Čas	Ztráta
49.	45	RODOVÁ Anežka	2011	ZDRP TJ Slovan Praha Zdravotník	10:59.3	2:53.2
50.	43	BAŠIČOVÁ Tereza	2011	FEJE FENIX SKI TEAM Jeseník	11:08.3	3:02.2
51.	51	LHOTÁKOVÁ Kristýna	2011	SOSK TJ Sokol Skuhrov	11:17.2	3:11.1
52.	39	KOSTKOVÁ Eliška	2011	DULI TJ Dukla Liberec	11:36.1	3:30.0
53.	46	KALOVSKÁ Denisa	2011	SKBR SK SKOL Brno	12:30.5	4:24.4
54.	47	ŠIMKOVÁ Tereza	2011	RDRY Ski klub RD Rýmařov	14:02.8	5:56.7

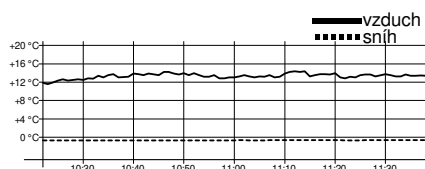
Výkonnostní třída do času do místa

I.	8:54.7	(13.)
II.	9:19.0	(19.)
III.	10:31.9	(43.)

Přihlášeno: 54 Startovalo: 54 Klasifikováno: 54 DNS: 0 DNF: 0 DSQ: 0

Žáci starší 2011

3 km volně



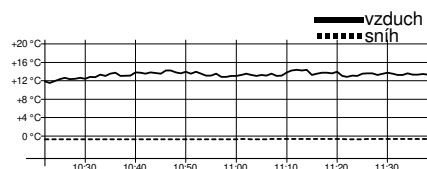
Technická data

Homologace	-----
Okruhy	1 x 3 km
HD, MC, TC	-----
Start, konec	10:52, 11:28
Počasí	jasno

Poř.	Číslo	Jméno	Roč.	Klub	Čas	Ztráta
1.	64	LUKEŠ Jakub	2011	SKIJ ČKS SKI Jilemnice	7:41.4	
2.	61	PACHOLÍK Max	2011	STUD TJ Sokol Studenec	7:55.2	13.8
3.	62	JANIČEK Rostislav	2011	DDMP DDM Praha	8:00.3	18.9
4.	75	BURIÁNEK Max	2011	JBCN Ski klub Jablonec nad Nisou	8:07.0	25.6
5.	66	PORADA Kryštof	2011	SNKV LK Slovan Karlovy Vary	8:10.0	28.6
6.	69	HORÁČEK Jan	2011	TRUT Olfin Car Ski Team Trutnov	8:10.6	29.2
7.	63	HORNYCH Ivan	2011	SKIP SKI Police nad Metují	8:12.0	30.6
8.	68	PEŇÁZ Jan	2011	FEJE FENIX SKI TEAM Jeseník	8:22.1	40.7
9.	67	KOHOUTEK Adam	2011	TRUT Olfin Car Ski Team Trutnov	8:22.4	41.0
10.	111	SVOBODA Jiří	2011	SPLE TJ Spartak Letohrad	8:23.1	41.7
11.	112	BÝMA Patrik	2011	SKBB SK Bezva běžky Praha	8:29.5	48.1
12.	71	HAMÁČEK Matěj	2011	TRUT Olfin Car Ski Team Trutnov	8:30.2	48.8
13.	65	MACEK Šimon	2011	SOSY Sokol Stachy	8:32.7	51.3
14.	85	STRNÁDEK Jan	2011	SPVR TJ Spartak Vrchlabí	8:37.1	55.7
15.	74	PRAŽÁK Jáchym	2011	JBCN Ski klub Jablonec nad Nisou	8:42.3	1:00.9
16.	73	VOCELKA Patrik	2011	SKSV Fischer Ski klub Šumava Vimperk	8:44.5	1:03.1
17.	70	HŘEBÍK Michal	2011	SKJA SKI Janov - Bedřichov	8:45.2	1:03.8
18.	80	JIROUŠ Viktor	2011	SKST Ski klub Strakonice	8:46.3	1:04.9
19.	110	RAZÁK Matyáš	2011	LOTE TJ Lokomotiva Teplice	8:48.5	1:07.1
20.	86	MRKVICA Jan	2011	FEJE FENIX SKI TEAM Jeseník	8:51.6	1:10.2
21.	79	BIDLAS Marek	2011	SKST Ski klub Strakonice	8:52.3	1:10.9
22.	77	PELOUCH Filip	2011	JBCN Ski klub Jablonec nad Nisou	8:53.5	1:12.1
23.	72	ŠOULA Jakub	2011	SKST Ski klub Strakonice	8:54.9	1:13.5
24.	82	UMAN Jaroslav	2011	SKHA TJ Jiskra Harrachov	8:55.1	1:13.7
25.	113	KOŇAŘÍK Antonín	2011	ZDAS TJ Žďár nad Sázavou	8:57.2	1:15.8

Žáci starší 2011

3 km volně



Technická data

Homologace	----
Okruhy	1 x 3 km
HD, MC, TC	----
Start, konec	10:52, 11:28
Počasí	jasno

Poř.	Číslo	Jméno	Roč.	Klub	Čas	Ztráta
26.	78	VOLNÝ Lukáš	2011	GZUB TJ Gumárny Zubří	9:02.4	1:21.0
27.	88	RIEDL Kryštof	2011	SKVM Ski klub Valašské Meziříčí	9:07.9	1:26.5
28.	76	KŘEPELA Jiří	2011	SKSK Wikov SKI Skuhrov nad Bělou	9:09.6	1:28.2
29.	87	TOMEŠ Roman	2011	SWSL TJ Lučany - Ski club Wölganga S	9:10.7	1:29.3
30.	92	STRNAD Václav	2011	BKLM Borský klub lyžařů Machov	9:12.0	1:30.6
31.	109	MAŠEK Jan	2011	DULI TJ Dukla Liberec	9:12.2	1:30.8
32.	81	SKALA Karel	2011	SKIP SKI Police nad Metují	9:13.4	1:32.0
33.	114	KUBIŠTA Anton	2011	KBLB Klub biatlonu Liberec	9:14.9	1:33.5
34.	96	OBDRŽÁLEK Matěj	2011	SKPU SKP Sever Ústí nad Labem	9:19.8	1:38.4
35=	83	SVÁDA Jakub	2011	LKSK Lyžařský klub Slovan Košťany	9:19.9	1:38.5
35=	90	HŮLKA Lukáš	2011	SPVR TJ Spartak Vrchlabí	9:19.9	1:38.5
37.	94	MRŮZEK Šimon	2011	SPVR TJ Spartak Vrchlabí	9:20.4	1:39.0
38.	107	ŠIMEK Daniel	2011	LOTE TJ Lokomotiva Teplice	9:28.3	1:46.9
39.	84	VÁGNER Ota	2011	LOTE TJ Lokomotiva Teplice	9:42.0	2:00.6
40.	91	LOS Antonín	2011	SKPU SKP Sever Ústí nad Labem	9:42.3	2:00.9
41.	106	KAŠPAR David	2011	JBCN Ski klub Jablonec nad Nisou	9:49.5	2:08.1
42.	89	SLONEK Jindřich	2011	DDMP DDM Praha	9:51.0	2:09.6
43.	93	LUKAVEC Kryštof	2011	LSKL LSK Lomnice nad Popelkou	9:55.1	2:13.7
44.	100	JAKUBIČKA Antonín	2011	DULI TJ Dukla Liberec	9:57.2	2:15.8
45.	101	SUSZKA Jiří	2011	DLOM TJ Dolní Lomná	10:01.8	2:20.4
46.	97	MITRENGA Samuel	2011	DLOM TJ Dolní Lomná	10:03.2	2:21.8
47.	102	KUČERA Vojtěch	2011	LOTE TJ Lokomotiva Teplice	10:05.9	2:24.5
48.	105	STRNAD Jan	2011	SPLE TJ Spartak Letohrad	10:08.4	2:27.0
49.	98	HONZÍK Martin	2011	SCPL SPORT CLUB PLZEŇ	10:10.8	2:29.4
50=	95	BERNÁT Vojtěch	2011	SOKN TJ Sokol Kněhyně	10:18.1	2:36.7
50=	99	BĚHOUNEK Petr	2011	LKSK Lyžařský klub Slovan Košťany	10:18.1	2:36.7
52.	104	MÁLEK Vojtěch	2011	TRUT Olfin Car Ski Team Trutnov	11:07.8	3:26.4
53.	103	JEŽEK Ondřej	2011	SKBR SK SKOL Brno	11:09.3	3:27.9
54.	108	SUŠIL Jakub	2011	SKBR SK SKOL Brno	11:36.1	3:54.7

Výkonnostní třída do času do místa

I.	8:27.5	(10.)
II.	8:50.6	(19.)
III.	9:59.8	(44.)

Přihlášeno: 54

Startovalo: 54

Klasifikováno: 54

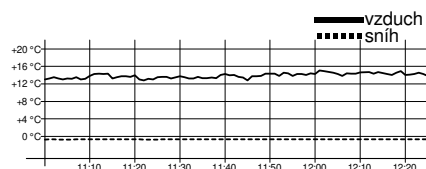
DNS: 0

DNF: 0

DSQ: 0

Žákyně starší 2010 U15

4 km volně



Technická data

Homologace	----
Okruhy	2 x 2 km
HD, MC, TC	----
Start, konec	11:30, 12:15
Počasí	jasno

Poř.	Číslo	Jméno	Roč.	Klub	2 km	2. kolo	Čas	Ztráta
1.	2	MACHOVÁ Jana	2010	JBCN	5:00.8 (1)	5:39.5 (1)	10:40.4	
2.	4	ERBENOVÁ Marianna	2010	JBCN	5:13.1 (2)	5:42.7 (2)	10:55.8	15.4
3.	61	MÁLKOVÁ Lucie	2010	SPLE	5:17.7 (5)	5:49.4 (5)	11:07.2	26.8
4.	10	RÁZLOVÁ Magdaléna	2010	LSKL	5:14.0 (3)	5:58.5 (8)	11:12.5	32.1
5.	13	ŠEMBEROVÁ Anna	2010	KBTR	5:32.4 (11)	5:48.5 (4)	11:21.0	40.6
6.	1	CIPRYSOVÁ Magdaléna Lucie	2010	SNKV	5:17.7 (4)	6:05.2 (12)	11:22.9	42.5
7.	7	KOZÁROVÁ Veronika	2010	NMNM	5:37.1 (16)	5:47.6 (3)	11:24.8	44.4
8.	14	NOVÁKOVÁ Rozálie	2010	JBCN	5:31.1 (9)	5:55.5 (6)	11:26.7	46.3
9.	3	PŮBALOVÁ Silvie	2010	SKST	5:31.3 (10)	5:58.3 (7)	11:29.6	49.2
10.	8	HROMÁDKOVÁ Elen	2010	TRUT	5:27.9 (7)	6:07.1 (13)	11:35.1	54.7
11.	12	HAVLÍČKOVÁ Rozálie	2010	SPVR	5:36.5 (15)	6:00.7 (10)	11:37.2	56.8
12.	17	RYBÍNOVÁ Anežka	2010	SKHA	5:34.7 (13)	6:02.6 (11)	11:37.3	56.9
13.	64	HLADKÁ Anna	2010	SPVR	5:30.8 (8)	6:09.2 (14)	11:40.0	59.6
14.	9	MADEROVÁ Pavla	2010	SKIJ	5:34.6 (12)	6:11.9 (17)	11:46.5	1:06.1
15.	32	MALÍKOVÁ Ella	2010	SCPL	5:35.2 (14)	6:11.5 (15)	11:46.7	1:06.3
16.	59	BUĐÁRKOVÁ Laura	2010	STUD	5:48.4 (21)	5:58.5 (9)	11:47.0	1:06.6
17.	11	NEBUSOVÁ Alžběta	2010	DULI	5:37.9 (17)	6:11.6 (16)	11:49.5	1:09.1
18.	5	MASNICOVÁ Anna	2010	DULI	5:21.5 (6)	6:38.2 (31)	11:59.7	1:19.3
19.	29	FIŠNAROVÁ Hana	2010	SPVR	5:39.4 (18)	6:20.9 (21)	12:00.4	1:20.0
20.	62	KNÁPKOVÁ Anežka	2010	SPLE	5:47.3 (20)	6:18.3 (20)	12:05.6	1:25.2
21.	58	BÁRTOVÁ Darina	2010	SNKV	5:55.1 (24)	6:15.3 (18)	12:10.4	1:30.0
22.	18	JIRUŠKOVÁ Magdalena	2010	LOTE	5:52.8 (22)	6:18.0 (19)	12:10.8	1:30.4
23.	6	HAKLOVÁ Antonie	2010	SKIJ	5:43.3 (19)	6:30.0 (27)	12:13.4	1:33.0
24.	16	ŠPONAROVÁ Magdaléna	2010	LOTE	5:56.4 (27)	6:21.3 (22)	12:17.8	1:37.4
25=	20	KOPŘIVOVÁ Adéla	2010	NMNM	6:00.3 (31)	6:23.9 (23)	12:24.2	1:43.8
25=	21	SKÁLOVÁ Monika	2010	SKSK	5:55.0 (23)	6:29.2 (25)	12:24.2	1:43.8
27.	28	JANOŠIKOVÁ Lenka	2010	SKSV	5:57.7 (28)	6:32.2 (30)	12:29.9	1:49.5
28.	60	KRTIČKOVÁ Johana	2010	SKIJ	5:59.7 (30)	6:30.3 (28)	12:30.1	1:49.7
29.	63	KUNČÍKOVÁ Magdalena	2010	SPVR	6:03.4 (32)	6:29.7 (26)	12:33.2	1:52.8
30.	23	ŠPERLOVÁ Anna	2010	SNKV	6:09.6 (36)	6:24.7 (24)	12:34.4	1:54.0
31.	24	UČENÁ Kateřina	2010	SPVR	5:56.3 (26)	6:39.9 (32)	12:36.2	1:55.8
32.	25	STEHLÍKOVÁ Aneta	2010	SKST	5:58.6 (29)	6:42.5 (35)	12:41.1	2:00.7
33.	15	MICHLOVÁ Tereza	2010	SKSK	5:56.1 (25)	6:46.0 (37)	12:42.1	2:01.7
34.	34	BLAHOUTOVÁ Klára	2010	SNKV	6:04.3 (33)	6:40.2 (33)	12:44.5	2:04.1
35.	27	LEBEDOVÁ Veronika	2010	SNKV	6:11.4 (38)	6:41.1 (34)	12:52.6	2:12.2
36.	46	PREISLEROVÁ Karolína	2010	SKIJ	6:18.0 (44)	6:42.5 (36)	13:00.6	2:20.2
37.	39	KURÁŇOVÁ Eliška	2010	GZUB	6:10.3 (37)	6:54.1 (39)	13:04.4	2:24.0
38.	65	RŮŽIČKOVÁ Jana	2010	SNKV	6:04.6 (34)	7:02.4 (45)	13:07.1	2:26.7
39.	37	ŘEŽÁBOVÁ Nikola	2010	SOSY	6:14.6 (39)	6:53.0 (38)	13:07.7	2:27.3
40.	45	HURTOVÁ Ema	2010	SOKN	6:40.1 (52)	6:31.9 (29)	13:12.0	2:31.6
41.	42	KREMISOVÁ Kateřina	2010	SWSL	6:15.7 (40)	6:56.7 (41)	13:12.4	2:32.0
42.	43	VIČANOVÁ Barbora	2010	SKVM	6:16.8 (42)	7:00.4 (43)	13:17.3	2:36.9
43.	56	KRAJCROVÁ Eliška	2010	NMNM	6:20.5 (45)	7:00.6 (44)	13:21.2	2:40.8
44.	22	VESELÁ Julie	2010	SOSE	6:15.7 (41)	7:07.2 (47)	13:23.0	2:42.6
45.	50	BAROCHOVÁ Vanesa	2010	LSKL	6:22.5 (46)	7:03.3 (46)	13:25.9	2:45.5
46.	30	HAMÁČKOVÁ Alžběta	2010	SKHA	6:08.7 (35)	7:17.6 (53)	13:26.3	2:45.9
47.	48	EHLEROVÁ Michaela	2010	ZDRP	6:26.7 (47)	6:59.8 (42)	13:26.6	2:46.2
48.	36	JONÁŠOVÁ Štěpánka	2010	TJTA	6:37.6 (51)	6:55.4 (40)	13:33.0	2:52.6

8.3.2025

Bedřichov

TJ Dukla Liberec

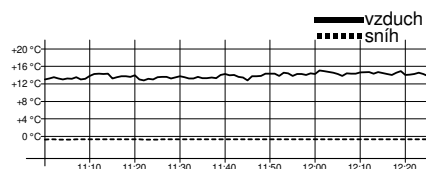
timing by sport-casomira.cz

8.3.2025 12:58

Strana 7 z 9

Žákyně starší 2010 U15

4 km volně



Technická data

Homologace	----
Okruhy	2 x 2 km
HD, MC, TC	----
Start, konec	11:30, 12:15
Počasí	jasno

Poř.	Číslo	Jméno	Roč.	Klub	2 km	2. kolo	Čas	Ztráta
49.	33	PECINOVÁ Veronika	2010	JBCN	6:29.6 (48)	7:08.7 (48)	13:38.4	2:58.0
50.	19	ENDRYCHOVÁ Veronika	2010	DULI	6:31.8 (50)	7:17.0 (52)	13:48.9	3:08.5
51.	47	HURTOVÁ Alice	2010	SKVM	6:41.5 (53)	7:14.1 (50)	13:55.7	3:15.3
52.	26	VRBATOVÁ Barbora	2010	SPVR	6:17.0 (43)	7:38.9 (58)	13:55.9	3:15.5
53.	40	STARÁ Klára	2010	LSKL	6:46.8 (56)	7:11.6 (49)	13:58.4	3:18.0
54.	35	SMUTNÁ Adina	2010	SKPU	6:45.8 (55)	7:22.3 (54)	14:08.1	3:27.7
55=	44	HARCUBOVÁ Magdaléna	2010	TJTA	6:52.5 (57)	7:16.2 (51)	14:08.8	3:28.4
55=	54	WEINERTOVÁ Veronika	2010	LKSK	6:44.2 (54)	7:24.5 (55)	14:08.8	3:28.4
57.	38	SVOBODOVÁ Alena	2010	FEJE	6:30.3 (49)	7:48.9 (61)	14:19.3	3:38.9
58.	41	BARTOVÁ Nela	2010	LSKL	6:57.2 (58)	7:29.9 (57)	14:27.2	3:46.8
59.	49	PORUBOVÁ Šárka	2010	GZUB	7:06.8 (61)	7:24.6 (56)	14:31.5	3:51.1
60.	53	SLEZÁKOVÁ Barbora	2010	SWSL	7:01.0 (59)	7:42.4 (59)	14:43.4	4:03.0
61.	51	LACINOVÁ Dominika	2010	LKSK	7:02.0 (60)	7:44.9 (60)	14:46.9	4:06.5
62.	57	HAMERSKÁ Adéla	2010	ZDAS	7:14.8 (62)	8:10.2 (62)	15:25.1	4:44.7
63.	52	KOLEČKOVÁ Barbora	2010	GZUB	7:20.4 (63)	8:16.6 (63)	15:37.0	4:56.6
64.	55	METELKOVÁ Šárka	2010	RDRY	8:00.8 (64)	8:51.0 (64)	16:51.9	6:11.5
DNS	31	HROUDOVÁ Anežka	2010	DULI			nestartoval(a)	

Výkonnostní třída do času do místa

I.	11:44.4	(13.)
II.	12:16.4	(23.)
III.	13:52.5	(50.)

Přihlášeno: 65

Startovalo: 64

Klasifikováno: 64

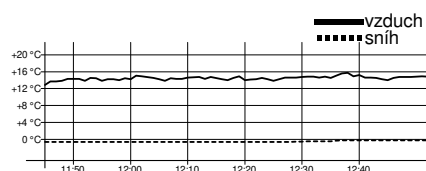
DNS: 1

DNF: 0

DSQ: 0

Žáci starší 2010 U15

4 km volně



Technická data

Homologace	----
Okruhy	2 x 2 km
HD, MC, TC	----
Start, konec	12:15, 12:52
Počasí	jasno

Poř.	Číslo	Jméno	Roč.	Klub	2 km	2. kolo	Čas	Ztráta
1.	71	ŠTĚRBA Lukáš	2010	SNKV	4:41.2 (1)	4:48.4 (1)	9:29.7	
2.	73	BERAN Matěj František	2010	SKIP	4:46.2 (2)	5:15.1 (4)	10:01.3	31.6
3.	75	SŮRA Antonín	2010	DULI	4:54.3 (7)	5:09.0 (2)	10:03.4	33.7
4.	79	SCHÄFER Josef	2010	DULI	4:51.8 (5)	5:14.7 (3)	10:06.5	36.8
5.	80	KYSELA Vojtěch	2010	TRUT	4:53.2 (6)	5:18.0 (5)	10:11.3	41.6
6.	72	DRDA Filip	2010	DULI	4:49.5 (3)	5:22.7 (6)	10:12.3	42.6
7.	74	DAVID František	2010	FEJE	4:50.3 (4)	5:25.1 (7)	10:15.5	45.8
8.	81	KUBÍN Jan	2010	TJTA	5:01.5 (8)	5:30.6 (9)	10:32.2	1:02.5
9.	113	DUŠEK Ondřej	2010	SPLE	5:12.0 (12)	5:26.4 (8)	10:38.5	1:08.8
10.	76	HADAČ Jakub	2010	SKIJ	5:02.9 (10)	5:46.3 (13)	10:49.2	1:19.5
11.	88	VLK Ondřej	2010	SWSL	5:11.6 (11)	5:40.6 (10)	10:52.2	1:22.5
12.	78	TANDLER Jáchym	2010	DULI	5:17.8 (14)	5:43.7 (12)	11:01.5	1:31.8
13.	90	DLOUHÝ Lukáš	2010	LSKL	5:02.3 (9)	6:02.7 (23)	11:05.0	1:35.3
14.	86	HALABRIN Roman	2010	DLOM	5:14.8 (13)	5:51.3 (15)	11:06.2	1:36.5

8.3.2025

Bedřichov

TJ Dukla Liberec

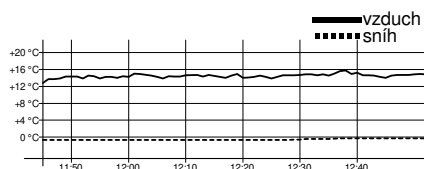
timing by sport-casomira.cz

8.3.2025 12:58

Strana 8 z 9

Žáci starší 2010 U15

4 km volně



Technická data

Homologace	----
Okruhy	2 x 2 km
HD, MC, TC	----
Start, konec	12:15, 12:52
Počasí	jasno

Poř.	Číslo	Jméno	Roč.	Klub	2 km	2. kolo	Čas	Ztráta
15.	77	ŘUPA Adam	2010	NMNM	5:24.7 (15)	5:55.0 (17)	11:19.7	1:50.0
16.	84	PAVELKA Viktor	2010	FEJE	5:30.3 (18)	5:50.4 (14)	11:20.8	1:51.1
17.	83	ELLEDER Jan	2010	ZDRP	5:27.8 (16)	5:54.1 (16)	11:21.9	1:52.2
18.	87	DOLEŽAL Mojmir	2010	TJTA	5:28.4 (17)	5:55.4 (18)	11:23.9	1:54.2
19.	99	KALDA Jiří	2010	LKSK	5:31.3 (19)	5:57.6 (21)	11:29.0	1:59.3
20.	116	VESELÝ Jan	2010	SPLE	5:46.4 (29)	5:43.6 (11)	11:30.0	2:00.3
21.	85	KALOVSKÝ Vladimír	2010	SKBR	5:37.5 (22)	5:56.1 (19)	11:33.6	2:03.9
22.	89	MAREČEK Mikuláš	2010	SKIJ	5:37.1 (21)	6:04.0 (24)	11:41.1	2:11.4
23.	82	HALATA Šebestián	2010	SKVM	5:34.4 (20)	6:07.9 (26)	11:42.4	2:12.7
24.	115	KORNER Jan	2010	NMNM	5:46.0 (28)	5:56.8 (20)	11:42.8	2:13.1
25.	91	HOFFMANN Šimon	2010	SGJB	5:40.5 (24)	6:06.3 (25)	11:46.9	2:17.2
26.	98	MAREŠ Jaroslav	2010	SKIP	5:39.1 (23)	6:16.0 (29)	11:55.1	2:25.4
27.	118	KOCMÁNEK Tomáš	2010	NMNM	5:58.7 (36)	6:00.9 (22)	11:59.6	2:29.9
28.	101	KANĚK Václav	2010	SKBR	5:42.8 (26)	6:18.7 (30)	12:01.6	2:31.9
29.	96	ČAPEK Matěj	2010	LOTE	5:42.1 (25)	6:20.6 (31)	12:02.8	2:33.1
30.	93	KUTLVAŠR Vladimír	2010	SPVR	5:51.9 (31)	6:10.9 (28)	12:02.9	2:33.2
31.	92	MOTL Václav	2010	SOSK	5:44.8 (27)	6:20.9 (32)	12:05.7	2:36.0
32.	105	SOUČEK Vojtěch	2010	JBCN	5:57.1 (35)	6:09.8 (27)	12:07.0	2:37.3
33.	95	KŘÍŽ Jakub	2010	NMNM	5:48.2 (30)	6:21.1 (33)	12:09.3	2:39.6
34.	102	ŠNYTR Antonín	2010	SKJA	5:54.9 (33)	6:26.4 (35)	12:21.3	2:51.6
35.	114	FABIÁN Šimon	2010	SOSE	5:53.7 (32)	6:30.8 (38)	12:24.5	2:54.8
36.	106	HORČÍK Štěpán	2010	SKPU	5:59.4 (38)	6:25.7 (34)	12:25.2	2:55.5
37.	94	VANĚČEK Michal	2010	SKHA	5:55.5 (34)	6:30.9 (39)	12:26.4	2:56.7
38.	100	PLÍVA Lukáš	2010	LKSK	5:58.9 (37)	6:29.5 (37)	12:28.4	2:58.7
39.	103	HONCŮ Matěj	2010	SWSL	6:04.7 (41)	6:29.3 (36)	12:34.0	3:04.3
40.	119	JUNEK Šimon	2010	SIMI	6:00.9 (39)	6:44.5 (44)	12:45.5	3:15.8
41.	108	HUDESKÝ Tobiáš	2010	LKSK	6:18.3 (44)	6:31.2 (40)	12:49.6	3:19.9
42.	97	DIVÍN Petr	2010	GZUB	6:12.2 (42)	6:41.3 (41)	12:53.6	3:23.9
43.	112	DVOŘÁK Filip	2010	SOSY	6:18.0 (43)	6:44.2 (43)	13:02.3	3:32.6
44.	107	BŘEČKA František	2010	SOSY	6:22.0 (47)	6:41.4 (42)	13:03.4	3:33.7
45.	104	NOVOTNÝ Marek	2010	LSKL	6:04.3 (40)	7:08.1 (49)	13:12.4	3:42.7
46.	110	ANDRESÍK Matyáš	2010	SNKV	6:21.1 (45)	6:57.0 (46)	13:18.1	3:48.4
47.	109	HORÁLEK Antonín	2010	ZDRP	6:21.2 (46)	6:57.7 (47)	13:19.0	3:49.3
48.	117	ČERNÍK Marek	2010	SKSK	6:25.9 (48)	7:07.2 (48)	13:33.1	4:03.4
49.	111	SMRŽ Zdeněk	2010	SKPU	6:44.1 (49)	6:56.1 (45)	13:40.3	4:10.6

Výkonnostní třída	do času	do místa
I.	10:26.6	(7.)
II.	10:55.1	(11.)
III.	12:20.6	(33.)

Přihlášeno: 49 Startovalo: 49 Klasifikováno: 49 DNS: 0 DNF: 0 DSQ: 0

Technický delegát
Lubomír Buchta

Sekretář závodu
Zora Honzlová