



## Český pohár v běhu na lyžích dospělých a dorostu s mezinárodní účastí

## Výsledková listina

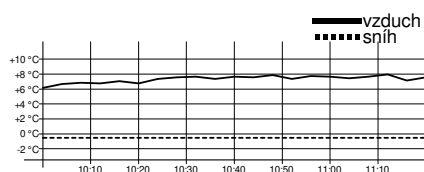
### Soutěžní výbor

Technický delegát:	Michal Kučera
Asistent T.D.	Ondřej Szabó
Ředitel závodu	Petra Skalická
Zástupce STK	Luděk Staněk

### Technická data

Start závodu	11:04
Konec závodu	13:35

### Dorostenky ml. U16W 1 km N sprint klasicky



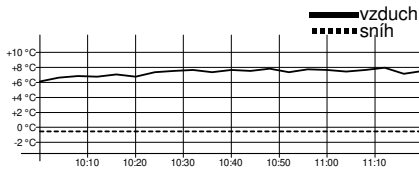
### Informace o trati

Homologace	----
Okruhy	1 x 1 km
HD, MC, TC	----
Nejnižší/nejvyšší bod	
Start, konec	11:04, 11:13
Počasí	jasno

Poř.	Roč.	Klub	1. kolo	2. kolo
1.	2	MACHOVÁ Jana	B/1.	A/1.
2.	3	CIPRYSOVÁ Magdaléna Luci	A/2.	A/2.
3.	8	NEBUSOVÁ Alžběta	A/3.	A/3.
4.	1	MASNICOVÁ Anna	A/1.	A/4.
5.	4	HAKLOVÁ Antonie	A/4.	A/5.
6.	9	MICHLOVÁ Tereza	B/2.	A/6.
7.	7	PŮBALOVÁ Silvie	A/5.	B/1.
8.	5	VESELÁ Julie	A/6.	B/2.
9.	20	ERBENOVÁ Marianna	B/4.	B/3.
10.	17	LEBEDOVÁ Veronika	B/3.	B/4.
11.	14	BÁRTOVÁ Darina	C/2.	B/5.
12.	18	RŮŽIČKOVÁ Jana	C/1.	B/6.
13.	19	SKÁLOVÁ Monika	D/2.	C/1.
14.	37	ENDRYCHOVÁ Veronika	C/4.	C/2.
15.	6	KOZÁROVÁ Veronika	B/5.	C/3.
16.	10	RYBÍNOVÁ Anežka	B/6.	C/4.
17.	22	HAMÁČKOVÁ Alžběta	C/3.	C/5.
18.	24	ŠPONAROVÁ Magdaléna	D/1.	C/6.
19.	13	ČECHOVÁ Anna	D/3.	D/1.
20.	15	KURÁŇOVÁ Eliška	C/6.	D/2.
21.	29	BARTOVÁ Nela	E/2.	D/3.
22.	11	MADEROVÁ Pavla	C/5.	D/4.
23.	21	BLAHOUTOVÁ Klára	E/1.	D/5.
24.	38	VODRÁŽKOVÁ Barbora	D/4.	D/6.
25.	27	PŘIKRYLOVÁ Maya	F/1.	E/1.
26.	16	KOPŘIVOVÁ Adéla	D/6.	E/2.
27.	23	UČENÁ Kateřina	E/4.	E/3.
28.	25	KREMSOVÁ Kateřina	E/3.	E/4.
29.	12	RÁZLOVÁ Magdaléna	D/5.	E/5.
30.	34	STARÁ Klára	F/2.	E/6.
31.	26	PREISLEROVÁ Karolína	E/5.	F/1.
32.	30	SLEZÁKOVÁ Barbora	F/3.	F/2.

# Dorostenky ml. U16W

## 1 km N sprint klasicky



### Informace o trati

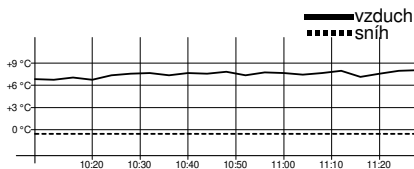
Homologace	----
Okruhy	1 x 1 km
HD, MC, TC	----
Nejnižší/nejvyšší bod	
Start, konec	11:04, 11:13
Počasí	jasno

Poř.	Roč.	Klub	1. kolo	2. kolo
33.	31	ŘEŽÁBOVÁ Nikola	2010 SOSY Sokol Stachy	E/6. F/3.
34.	32	LEMSTROVÁ Ellen Joy	2010 RDRY Ski klub RD Rýmařov	F/5. F/4.
35.	33	ABSOLONOVÁ Beata Eva	2010 SKPU SKP Sever Ústí nad Labem	F/4. F/5.
36.	35	METELKOVÁ Šárka	2010 RDRY Ski klub RD Rýmařov	F/6. F/6.
37.		HURTOVÁ Alice	2010 SKVM Ski klub Valašské Meziříčí	Čas kvalifikace: 4:41.85
38.		MOŽIŠOVÁ Magdaléna	2010 ZDRP TJ Slovan Praha Zdravotník	Čas kvalifikace: 4:55.22

Přihlášeno: 38 Startovalo: 38 Klasifikováno: 38 DNS: 0 DNF: 0 DSQ: 0

# Dorostenci ml. U16M

## 1 km N sprint klasicky



### Informace o trati

Homologace	----
Okruhy	1 x 1 km
HD, MC, TC	----
Nejnižší/nejvyšší bod	
Start, konec	11:11, 11:20
Počasí	jasno

Poř.	Roč.	Klub	1. kolo	2. kolo
1.	41	ŠTĚRBA Lukáš	2010 SNKV LK Slovan Karlovy Vary	A/1. A/1.
2.	43	SCHÄFER Josef	2010 DULI TJ Dukla Liberec	A/2. A/2.
3.	42	DAVID František	2010 FEJE FENIX SKI TEAM Jeseník	A/4. A/3.
4.	47	KYSELA Vojtěch	2010 TRUT Olfin Car Ski Team Trutnov	B/1. A/4.
5.	52	VANĚČEK Michal	2010 JBCN Ski klub Jablonec nad Nisou	B/2. A/5.
6.	48	KUBÍN Jan	2010 DULI TJ Dukla Liberec	A/3. A/6.
7.	45	HALABRIN Roman	2010 DLOM TJ Dolní Lomná	A/6. B/1.
8.	44	SŮRA Antonín	2010 DULI TJ Dukla Liberec	C/1. B/2.
9.	55	BERAN Matěj František	2010 TRUT Olfin Car Ski Team Trutnov	C/2. B/3.
10.	49	ČEJKA Hynek	2010 DULI TJ Dukla Liberec	B/3. B/4.
11.	53	HADAČ Jakub	2010 SKIJ ČKS SKI Jilemnice	B/4. B/5.
12.	46	ŤUPA Adam	2010 NMNM SK Nové Město na Moravě	A/5. B/6.
13.	68	IGLER Jan	2010 SKSV Fischer Ski klub Šumava Vimperk	D/1. C/1.
14.	56	ŠNYTR Antonín	2010 SGJB KL SG Jablonec nad Nisou	B/6. C/2.
15.	71	ZELENKA Matěj	2010 TRUT Olfin Car Ski Team Trutnov	C/4. C/3.
16.	58	DLOUHÝ Lukáš	2010 LSKL LSK Lomnice nad Popelkou	B/5. C/4.
17.	54	ELLEDER Jan Daniel	2010 ZDRP TJ Slovan Praha Zdravotník	D/2. C/5.
18.	67	ANDRESÍK Matyáš	2010 SNKV LK Slovan Karlovy Vary	C/3. C/6.
19.	51	MAREČEK Mikuláš	2010 SKIJ ČKS SKI Jilemnice	C/6. D/1.
20.	50	PAVELKA Viktor	2010 FEJE FENIX SKI TEAM Jeseník	D/3. D/2.
21.	66	DIVÍN Petr	2010 GZUB TJ Gumárny Zubří	C/5. D/3.
22.	62	ČAPEK Matěj	2010 LOTE TJ Lokomotiva Teplice	E/1. D/4.
23.	63	SUCHÝ Adam	2010 NMNM SK Nové Město na Moravě	E/2. D/5.
24.	59	HOFFMANN Šimon	2010 SGJB KL SG Jablonec nad Nisou	D/4. D/6.
25.	70	MOTL Václav	2010 SOSK TJ Sokol Skuhrov	D/5. E/1.
26.	57	KALDA Jiří	2010 LKSK Lyžařský klub Slovan Košťany	E/4. E/2.
27.	61	KŘÍŽ Jakub	2010 NMNM SK Nové Město na Moravě	D/6. E/3.
28.	60	KANĚK Václav	2010 SKBR SK SKOL Brno	E/3. E/4.
29.	73	HORÁLEK Antonín	2010 ZDRP TJ Slovan Praha Zdravotník	F/2. E/5.
30.	64	HONCŮ Matěj	2010 SWSL TJ Lučany - Ski club Wolfganga Sa	F/1. E/6.
31.	65	HORČÍK Štěpán	2010 SKPU SKP Sever Ústí nad Labem	E/5. F/1.
32.	69	PLÍVA Lukáš	2010 LKSK Lyžařský klub Slovan Košťany	E/6. F/2.

28.2.2026

Jablonec nad Nisou  
Ski klub Jablonec nad Nisou

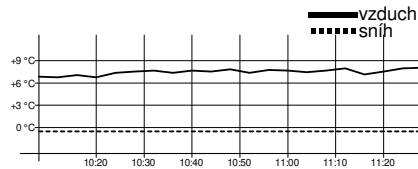
timing by sport-casomira.cz

28.2.2026 13:36

Strana 2 z 7

## Dorostenci ml. U16M

### 1 km N sprint klasicky



#### Informace o trati

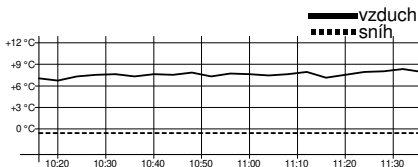
Homologace	----
Okruhy	1 x 1 km
HD, MC, TC	----
Nejnižší/nejvyšší bod	
Start, konec	11:11, 11:20
Počasí	jasno

Poř.	Roč.	Klub	1. kolo	2. kolo
33.	74	ŠULC Theodor	2010 ZDRP TJ Slovan Praha Zdravotník	F/3. F/3.
34.	72	MAZAČ Mikuláš	2010 SWSL TJ Lučany - Ski club Wolfganga Sa	F/4. F/4.
35.	75	HUDECZEK Samuel Jan	2010 FEJE FENIX SKI TEAM Jeseník	F/5. F/5.

Přihlášeno: 35 Startovalo: 35 Klasifikováno: 35 DNS: 0 DNF: 0 DSQ: 0

## Dorostenky st. U18W

### 1 km N sprint klasicky



#### Informace o trati

Homologace	----
Okruhy	1 x 1 km
HD, MC, TC	----
Nejnižší/nejvyšší bod	
Start, konec	11:18, 11:29
Počasí	jasno

Poř.	Roč.	Klub	1. kolo	2. kolo
1.	84	MÁNKOVÁ Emma	2008 SKSV Fischer Ski klub Šumava Vimperk	A/1. A/1.
2.	94	ŽILINSKÁ Nikola	2009 SKSV Fischer Ski klub Šumava Vimperk	B/2. A/2.
3.	85	BRADNOVÁ Magdaléna	2008 JBCN Ski klub Jablonec nad Nisou	A/4. A/3.
4.	97	KREJČÍ Štěpánka	2008 SKSV Fischer Ski klub Šumava Vimperk	A/2. A/4.
5.	88	BROŽOVÁ Adéla	2009 SKIJ ČKS SKI Jilemnice	A/3. A/5.
6.	90	NEBUSOVÁ Norika	2008 DULI TJ Dukla Liberec	B/1. A/6.
7.	91	SUCHARDOVÁ Ella	2009 SKIJ ČKS SKI Jilemnice	A/6. B/1.
8.	83	TŮMOVÁ Martina	2008 JBCN Ski klub Jablonec nad Nisou	A/5. B/2.
9.	81	MUDROVÁ Beáta	2009 FEJE FENIX SKI TEAM Jeseník	B/4. B/3.
10.	99	ŠIROKÁ Magdaléna	2009 JBCN Ski klub Jablonec nad Nisou	C/2. B/4.
11.	95	MENCLOVÁ Luisa	2009 SCPL SPORT CLUB PLZEŇ	C/1. B/5.
12.	82	LUTOVSKÁ Klára	2008 JBCN Ski klub Jablonec nad Nisou	B/3. B/6.
13.	96	HORKÁ Lucie	2009 TRUT Olfin Car Ski Team Trutnov	C/3. C/1.
14.	101	SCHÄFEROVÁ Magdaléna	2008 DULI TJ Dukla Liberec	B/5. C/2.
15.	89	MAREČKOVÁ Olivie	2009 SKIJ ČKS SKI Jilemnice	D/2. C/3.
16.	93	NOSKOVÁ Marcela	2008 SKIJ ČKS SKI Jilemnice	D/1. C/4.
17.	107	CIPRYSOVÁ Alžběta	2008 SNKV LK Slovan Karlovy Vary	C/4. C/5.
18.	87	PLECHÁČOVÁ Nikola	2009 SKIJ ČKS SKI Jilemnice	B/6. C/6.
19.	92	BROŽÍKOVÁ Barbora	2009 SKIJ ČKS SKI Jilemnice	C/6. D/1.
20.	100	PROKEŠOVÁ Adéla	2009 DULI TJ Dukla Liberec	C/5. D/2.
21.	115	SKÁLOVÁ Renata	2008 SKSK Wikov SKI Skuhrov nad Bělou	D/4. D/3.
22.	103	BERÁNKOVÁ Eliška	2008 SKSV Fischer Ski klub Šumava Vimperk	D/3. D/4.
23.	98	ŠVAGEROVÁ Anna	2009 SKVM Ski klub Valašské Meziříčí	E/1. D/5.
24.	109	ŘEHOŘOVÁ Štěpána	2009 SGJB KL SG Jablonec nad Nisou	E/2. D/6.
25.	86	ŠPICAROVÁ Karolína	2008 SKIJ ČKS SKI Jilemnice	D/5. E/1.
26.	108	DLOUHÁ Daniela	2009 LSKL LSK Lomnice nad Popelkou	D/6. E/2.
27.	121	DLOUHÁ Viktorie	2008 DULI TJ Dukla Liberec	F/2. E/3.
28.	104	KADLECOVÁ Žofie	2009 SCPL SPORT CLUB PLZEŇ	E/3. E/4.
29.	106	LUTOVSKÁ Beáta	2008 JBCN Ski klub Jablonec nad Nisou	E/4. E/5.
30.	111	BOUŠKOVÁ Karolína	2008 SOSY Sokol Stachy	F/1. E/6.
31.	110	DREŠEROVÁ Daniela	2008 JBCN Ski klub Jablonec nad Nisou	E/5. F/1.
32.	131	GAISLEROVÁ Hana	2009 LOTE TJ Lokomotiva Teplice	F/4. F/2.
33.	113	FUCHSOVÁ Eliška	2008 LOTE TJ Lokomotiva Teplice	F/3. F/3.
34.	120	BERNÁTOVÁ Vendula	2009 SKVM Ski klub Valašské Meziříčí	G/2. F/4.
35.	127	MOUČKOVÁ Libuše	2009 LOTE TJ Lokomotiva Teplice	G/1. F/5.

28.2.2026

Jablonec nad Nisou  
Ski klub Jablonec nad Nisou

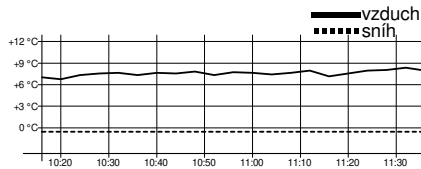
timing by sport-casomira.cz

28.2.2026 13:36

Strana 3 z 7

## Dorostenky st. U18W

### 1 km N sprint klasicky



#### Informace o trati

Homologace	----
Okruhy	1 x 1 km
HD, MC, TC	----
Nejnižší/nejvyšší bod	
Start, konec	11:18, 11:29
Počasí	jasno

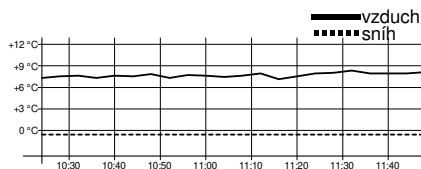
Poř.	Roč.	Klub	1. kolo	2. kolo
36.	123	BENDOVÁ Veronika	E/6.	F/6.
37.	102	PORKERTOVÁ Viktorie	F/6.	G/1.
38.	116	KUČEROVÁ Kateřina	G/3.	G/2.
39.	114	VENCLÍKOVÁ Tereza	F/5.	G/3.
40.	125	KŘÍČKOVÁ Nela	H/1.	G/4.
41.	118	BORČICKÁ Denisa	H/2.	G/5.
42.	112	ŠVEHLOVÁ Rozálie	G/4.	G/6.
43.	124	JELÍNKOVÁ Aneta	H/4.	H/1.
44.	119	ZAKOUŘILOVÁ Klára	H/3.	H/2.
45.	126	POHLOVÁ Matylda	H/5.	H/3.
46.	117	VYKYSALÁ Anna	G/6.	H/4.
47.	128	ŠRŮTKOVÁ Vendula	H/6.	H/5.
48.	129	EIGNEROVÁ Eliška	G/5.	H/6.
49.		VONDRUŠKOVÁ Veronika	Čas kvalifikace:	3:54.50
50.		MRÁZOVÁ Ema	Čas kvalifikace:	4:27.86

Písenné napomenutí: st.č. 112 - ŠVEHLOVÁ Rozálie, SOSY, čl. 325.4.2.9, chybný start

Přihlášeno: 50 Startovalo: 50 Klasifikováno: 50 DNS: 0 DNF: 0 DSQ: 0

## Dorostenci st. U18M

### 1 km N sprint klasicky



#### Informace o trati

Homologace	----
Okruhy	1 x 1 km
HD, MC, TC	----
Nejnižší/nejvyšší bod	
Start, konec	11:28, 11:39
Počasí	jasno

Poř.	Roč.	Klub	1. kolo	2. kolo
1.	10	VOCELKA Matěj	A/1.	A/1.
2.	2	MATERNA Sebastian	A/2.	A/2.
3.	5	FIŠNAR Hynek	A/3.	A/3.
4.	12	HAVLÍK Matyáš	B/2.	A/4.
5.	21	ŠMEJKAL Štěpán	A/4.	A/5.
6.	1	SUCHARDA Šimon	B/1.	A/6.
7.	16	HOLUB Tobiáš	A/5.	B/1.
8.	3	JANATA Jan	A/6.	B/2.
9.	11	GAJDOŠ Matěj	B/3.	B/3.
10.	18	ŠÍR Martin	C/1.	B/4.
11.	7	BEDNÁŘ William Tobiáš	B/4.	B/5.
12.	14	HROUDA Adam	C/2.	B/6.
13.	4	BROŽEK Matěj	B/5.	C/1.
14.	33	LESÁK Marek	B/6.	C/2.
15.	24	HANČ Jakub	D/2.	C/3.
16.	32	HORNYCH Oldřich	C/4.	C/4.
17.	19	PŮBAL Matouš	D/1.	C/5.
18.	6	NORBA Denis	C/3.	C/6.
19.	29	POKORNÝ Tomáš	E/1.	D/1.
20.	8	BRADNA Vítek	C/5.	D/2.

28.2.2026

Jablonec nad Nisou  
Ski klub Jablonec nad Nisou

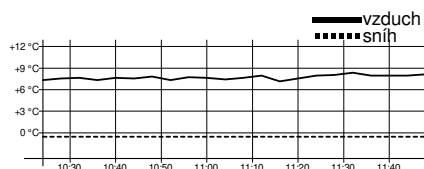
timing by sport-casomira.cz

28.2.2026 13:36

Strana 4 z 7

# Dorostenci st. U18M

## 1 km N sprint klasicky



### Informace o trati

Homologace	----
Okruhy	1 x 1 km
HD, MC, TC	----
Nejnižší/nejvyšší bod	
Start, konec	11:28, 11:39
Počasí	jasno

Poř.	Roč.	Klub	1. kolo	2. kolo
21.	22	KYRÁL Šimon	C/6.	D/3.
22.	30	ŠABATA František	E/2.	D/4.
23.	28	HAVRÁNEK Adam	D/3.	D/5.
24.	36	SLAVÍK Jakub	D/4.	D/6.
25.	15	KUPKA Mikuláš	F/1.	E/1.
26.	45	VÍTEK Richard	E/4.	E/2.
27.	38	VODRÁŽKA Štěpán	F/2.	E/3.
28.	20	ŠEMBERA Jan	D/6.	E/4.
29.	54	VOLNÝ Martin	E/3.	E/5.
30.	23	PAUTOV Nikita	D/5.	E/6.
31.	27	KUBA Matyáš	G/1.	F/1.
32.	41	SKÁCEL Jan	E/6.	F/2.
33.	9	SIMBARTL Richard	E/5.	F/3.
34.	26	JOHAN Marek	F/3.	F/4.
35.	17	FABIÁN Aleš	F/4.	F/5.
36.	52	HRŮŠA Ondřej	G/2.	F/6.
37.	37	ŠUBRT Jáchym	H/1.	G/1.
38.	57	TOBRMAN Filip Albert	H/2.	G/2.
39.	39	ŠÍMA Jakub	F/5.	G/3.
40.	51	VALOUŠEK Mikoláš	G/4.	G/4.
41.	48	BENEŠ Marek	G/3.	G/5.
42.	31	KŘÍŽ František	F/6.	G/6.
43.	43	KOZÁK Vojtěch	G/6.	H/1.
44.	35	PAVELKA Šimon	I/1.	H/2.
45.	44	CHALOUPKA Kryštof	H/3.	H/3.
46.	34	TELECKÝ Vojtěch	I/2.	H/4.
47.	42	PALDUS Matěj	G/5.	H/5.
48.	58	BANDIK Jan	H/5.	I/1.
49.	25	MITTERWALD Petr	I/3.	I/2.
50.	40	NOVOTNÝ Jan	H/6.	I/3.
51.	55	SÝKORA Tadeáš	I/4.	I/4.
52.	60	JARUŠEK Sáva	J/1.	I/5.
53.	53	ZUB Vojtěch	J/2.	I/6.
54.	46	KRATOCHVÍL Lukáš Jarosla	J/3.	J/1.
55.	59	NĚMEJC Tadeáš	I/5.	J/2.
56.	61	ŠIMEČEK Adam	I/6.	J/3.
57.	62	JUNEK Matouš	J/5.	J/4.
58.	50	UDATNÝ Tomáš	J/6.	J/5.
59.	64	ŠNYTR Václav	J/4.	J/6.
60.	49	FEJFUŠA Matěj	H/4.	H/DNF
61.		ENDLER Matěj	Čas kvalifikace:	3:27.50
62.		TROUTNAR Václav	Čas kvalifikace:	3:32.17
63.		KRATOCHVÍL Tomáš Miloš	Čas kvalifikace:	3:36.17

Přihlášeno: 63

Startovalo: 63

Klasifikováno: 63

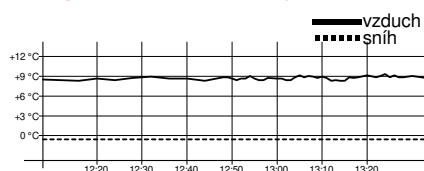
DNS: 0

DNF: 1

DSQ: 0

# Ženy a juniorky

## 1 km N sprint klasicky



### Informace o trati

Homologace	----
Okruhy	1 x 1 km
HD, MC, TC	----
Nejnižší/nejvyšší bod	
Start, konec	13:14, 13:24
Počasí	jasno

Poř.	Roč.	Klub	1. kolo	2. kolo	3. kolo	
1.	71	ANTOŠOVÁ Barbora	2000 DULI TJ Dukla Liberec	A/2.	A/1.	A/1.
2.	72	NOVÁKOVÁ Adéla	2000 SCPL SPORT CLUB PLZEŇ	A/1.	A/2.	A/2.
3.	82	HLOUŠKOVÁ Marcela	2005 FEJE FENIX SKI TEAM Jeseník	B/1.	A/4.	A/3.
4.	75	BÍMANOVÁ Aneta	J 2007 TRUT Olfin Car Ski Team Trutnov	A/3.	A/3.	A/4.
5.	79	JINDŘIŠKOVÁ Lucie	J 2006 JBCN Ski klub Jablonec nad Nisou	C/1.	B/1.	A/5.
6.	73	BÍMANOVÁ Eliška	2005 TRUT Olfin Car Ski Team Trutnov	A/6.	B/2.	A/6.
7.	76	GUBANČOKOVÁ Silvia	J 2006 JBCN Ski klub Jablonec nad Nisou	B/5.	C/1.	B/1.
8.	78	MACHOVÁ Marie	J 2007 SKSV Fischer Ski klub Šumava Vimperk	A/4.	A/6.	B/2.
9.	74	HONSOVÁ Anežka	2003 SKSV Fischer Ski klub Šumava Vimperk	B/2.	A/5.	B/3.
10.	84	PEŘINOVÁ Eliška	J 2007 SNKV LK Slovan Karlovy Vary	C/2.	B/4.	B/4.
11.	80	ZBRÁNKOVÁ Emily	J 2006 SKSV Fischer Ski klub Šumava Vimperk	C/3.	C/2.	B/5.
12.	87	BAUEROVÁ Aneta	J 2007 SNKV LK Slovan Karlovy Vary	B/4.	B/3.	B/6.
13.	86	PEŠTOVÁ Daniela	J 2007 JBCN Ski klub Jablonec nad Nisou	C/6.	D/2.	C/1.
14.	81	CHRTOVÁ Michaela	J 2006 SOSY Sokol Stachy	C/4.	C/3.	C/2.
15.	93	VITÁKOVÁ Petra	2002 SCPL SPORT CLUB PLZEŇ	B/3.	B/5.	C/3.
16.	85	KONRÁDOVÁ Karolína	J 2007 SCPL SPORT CLUB PLZEŇ	C/5.	D/1.	C/4.
17.	92	KOLAFOVÁ Karolína	J 2007 SKSV Fischer Ski klub Šumava Vimperk	D/1.	C/4.	C/5.
18.	77	DVORSKÁ Karolína	2004 DULI TJ Dukla Liberec	A/5.	B/6.	C/6.
19.	88	PEŠTOVÁ Kamila	J 2007 UKPL USK CS Plzeň	B/6.	C/5.	D/1.
20.	89	VANĚČKOVÁ Věra	J 2007 JBCN Ski klub Jablonec nad Nisou	D/2.	C/6.	D/2.
21.	91	MAŠKOVÁ Zuzana	J 2007 SKSV Fischer Ski klub Šumava Vimperk	D/3.	D/3.	D/3.
22.	90	ŽALSKÁ Lucie	J 2007 SKIJ ČKS SKI Jilemnice	D/4.	D/4.	D/4.
23.	83	MICHLOVÁ Adéla	J 2007 SKSK Wikov SKI Skuhrov nad Bělou	D/DNS		

Přihlášeno: 23

Startovalo: 22

Klasifikováno: 23

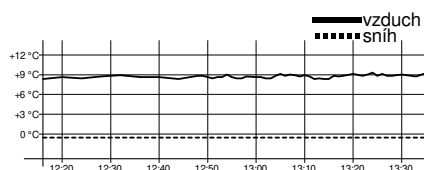
DNS: 1

DNF: 0

DSQ: 0

# Muži a junioři

## 1 km N sprint klasicky



### Informace o trati

Homologace	----
Okruhy	1 x 1 km
HD, MC, TC	----
Nejnižší/nejvyšší bod	
Start, konec	13:22, 13:35
Počasí	jasno

Poř.	Roč.	Klub	1. kolo	2. kolo	3. kolo	
1.	102	ŠELLER Luděk	1995 SCPL SPORT CLUB PLZEŇ	A/5.	B/2.	A/1.
2.	103	KOŽNAR Matěj	2005 SKIJ ČKS SKI Jilemnice	A/3.	A/1.	A/2.
3.	101	DUFEK Tomáš	2000 DULI TJ Dukla Liberec	B/4.	B/1.	A/3.
4.	110	JANEČEK Roman	J 2006 DULI TJ Dukla Liberec	A/4.	A/3.	A/4.
5.	117	PEŠINA Jan	J 2006 DULI TJ Dukla Liberec	A/1.	A/2.	A/5.
6.	119	VONDRAŠ Petr	J 2007 SKSV Fischer Ski klub Šumava Vimperk	B/2.	A/4.	A/6.
7.	106	MELICHAR Pavel	J 2007 TRUT Olfin Car Ski Team Trutnov	B/1.	A/5.	B/1.
8.	105	STEINBACH Hynek	J 2007 SKSV Fischer Ski klub Šumava Vimperk	C/1.	B/4.	B/2.
9.	111	HOFFMANN Ondřej	J 2007 SGJB KL SG Jablonec nad Nisou	D/1.	C/1.	B/3.
10.	115	PEŠINA Jakub	2004 DULI TJ Dukla Liberec	A/2.	A/6.	B/4.
11.	112	DUTKA Ondřej	J 2007 JBCN Ski klub Jablonec nad Nisou	C/4.	C/2.	B/5.
12.	108	KAISER Matěj	J 2006 LOTE TJ Lokomotiva Teplice	B/3.	B/3.	B/6.
13.	104	SVOBODA Martin	2005 SKIJ ČKS SKI Jilemnice	B/5.	C/3.	C/1.
14.	123	KYRÁL Matěj	2005 SOSY Sokol Stachy	E/1.	D/2.	C/2.
15.	129	STEINBACH Jakub	2005 SKSV Fischer Ski klub Šumava Vimperk	C/2.	B/5.	C/3.

28.2.2026

Jablonec nad Nisou  
Ski klub Jablonec nad Nisou

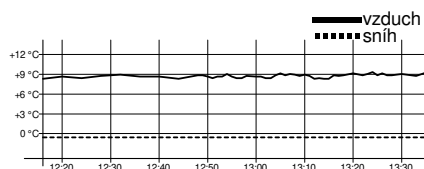
timing by sport-casomira.cz

28.2.2026 13:36

Strana 6 z 7

# Muži a junioři

## 1 km N sprint klasicky



### Informace o trati

Homologace	----
Okruhy	1 x 1 km
HD, MC, TC	----
Nejnižší/nejvyšší bod	
Start, konec	13:22, 13:35
Počasí	jasno

Poř.	Roč.	Klub	1. kolo	2. kolo	3. kolo			
16.	113	PUČELÍK Štěpán	J	2007	DULI TJ Dukla Liberec	B/6.	C/4.	C/4.
17.	107	JUŘÍK Marek		2004	FEJE FENIX SKI TEAM Jeseník	D/3.	D/1.	C/5.
18.	128	MÁNEK Jiří		1998	SKSV Fischer Ski klub Šumava Vimperk	C/3.	C/6.	D/1.
19.	116	ZURYNEK Jan	J	2006	JBCN Ski klub Jablonec nad Nisou	E/3.	E/1.	D/2.
20.	122	ŠILHA Ondřej		2005	SOSY Sokol Stachy	D/2.	C/5.	D/3.
21.	127	MAIRICH Filip	J	2006	JBCN Ski klub Jablonec nad Nisou	D/4.	D/4.	D/4.
22.	126	KUCHAŘ Ondřej	J	2006	ZDRP TJ Slovan Praha Zdravotník	E/4.	E/2.	D/5.
23.	137	ZUNA Štěpán		2004	SCPL SPORT CLUB PLZEŇ	C/5.	D/3.	D/6.
24.	136	DLOUHÝ Martin	J	2007	LSKL LSK Lomnice nad Popelkou	F/1.	E/4.	E/1.
25.	125	ŠTRAIT Vilém	J	2007	ZDRP TJ Slovan Praha Zdravotník	E/5.	F/1.	E/2.
26.	130	MUČICA Kryštof	J	2007	JBCN Ski klub Jablonec nad Nisou	F/4.	F/2.	E/3.
27.	131	ZUNA Ondřej		2002	SCPL SPORT CLUB PLZEŇ	C/6.	D/5.	E/4.
28.	120	SÁZEL František		2005	NMNM SK Nové Město na Moravě	E/2.	D/6.	E/5.
29.	134	POHL Jan		1976	SKIP SKI Police nad Metují	F/5.	F/5.	F/1.
30.	132	KŘEPELA Jan	J	2007	SKSK Wikov SKI Skuhrov nad Bělou	F/3.	F/4.	F/2.
31.	138	ŠIMURDA Richard		1971	UKPL USK CS Plzeň	F/2.	E/5.	F/3.
32.	133	ZAKOUŘIL Matyáš		2004	JBCN Ski klub Jablonec nad Nisou	E/6.	F/3.	F/4.
33.	140	ŘEŽÁB Martin		1995	SOSY Sokol Stachy	F/6.	F/6.	F/5.
34.	118	ŠOUREK Martin	J	2007	JBCN Ski klub Jablonec nad Nisou	D/5.	E/3.	E/DNS
35.	109	HLISNÍK Jan	J	2007	LOTE TJ Lokomotiva Teplice	D/6.	E/DNS	
36.	114	GAŠEK Šimon	J	2007	SNKV LK Slovan Karlovy Vary	A/DNS		
37.		SEGEŠ Viktor	J	2006	JBCN Ski klub Jablonec nad Nisou	Čas kvalifikace:	3:17.94	
38.		LANK Albert	J	2007	SGJB KL SG Jablonec nad Nisou	Čas kvalifikace:	3:18.53	
39.		BOLEHOVSKÝ Michal		2002	ZDRP TJ Slovan Praha Zdravotník	Čas kvalifikace:	4:41.80	

Přihlášeno: 39	Startovalo: 36	Klasifikováno: 39	DNS: 3	DNF: 0	DSQ: 0
----------------	----------------	-------------------	--------	--------	--------

Technický delegát

Sekretář závodu