



**CZECH SKI & SNOWBOARD** SINCE 1903



## Mistrovství České republiky staršího žactva v běhu na lyžích s mezinárodní účastí

## Výsledková listina

### Soutěžní výbor

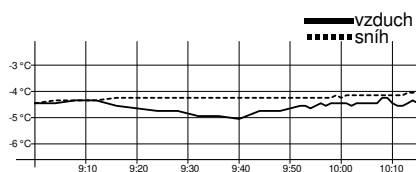
Technický delegát: Arnošt Hlaváček  
Asistent T.D.: Lubomír Buchta  
Ředitel závodu  
Komisař STK

### Technická data

Start závodu 9:30  
Konec závodu 12:38

## Žákyně starší 2012

### 3 km volně



### Technická data

Homologace ----  
Okruhy 1 + 2 km  
HD, MC, TC ----  
Start, konec 9:30, 10:05  
Počasí zataženo, sněžení

Poř. číslo	Jméno	Roč.	Klub	1 km	2. kolo	Čas	Ztráta
------------	-------	------	------	------	---------	-----	--------

Mistrem České republiky pro rok 2025 se stává KEJŘOVÁ Markéta, LK Slovan Karlovy Vary

1.	53	<b>KEJŘOVÁ Markéta</b>	2012	SNKV	3:43.8 (4)	4:56.5 (1)	<b>8:40.4</b>	
2.	51	<b>KUPKOVÁ Zina</b>	2012	FEJE	3:35.2 (1)	5:06.3 (2)	<b>8:41.6</b>	1.2
3.	52	<b>JAKŠOVÁ Šarlota</b>	2012	SKSV	3:42.5 (2)	5:10.0 (3)	<b>8:52.6</b>	12.2
4.	49	<b>PITRMUCOVÁ Markéta</b>	2012	SKIJ	3:50.1 (8)	5:16.1 (4)	<b>9:06.2</b>	25.8
5.	4	<b>BLAŽEJOVÁ Anita</b>	2012	SPVR	3:42.6 (3)	5:27.6 (7)	<b>9:10.3</b>	29.9
6.	6	<b>TOŠOVSKÁ Markéta</b>	2012	SPVR	3:44.1 (5)	5:27.1 (6)	<b>9:11.2</b>	30.8
7.	47	<b>GROSSOVÁ Pavla</b>	2012	SKJA	3:47.1 (6)	5:28.8 (8)	<b>9:16.0</b>	35.6
8.	50	<b>KRÁČMAROVÁ Michaela</b>	2012	BKLM	3:49.4 (7)	5:26.9 (5)	<b>9:16.4</b>	36.0
9.	48	<b>ZAJÍČKOVÁ Lenka</b>	2012	TRUT	3:50.6 (9)	5:30.4 (11)	<b>9:21.0</b>	40.6
10.	8	<b>JIRKOVÁ Anna</b>	2012	SPVR	3:55.3 (12)	5:29.8 (9)	<b>9:25.2</b>	44.8
11.	38	<b>TOMÁŠOVÁ Veronika</b>	2012	JBCN	3:59.4 (13)	5:39.6 (14)	<b>9:39.0</b>	58.6
12.	5	<b>JANÁKOVÁ Zuzana</b>	2012	SPVR	3:54.2 (11)	5:48.7 (18)	<b>9:43.0</b>	1:02.6
13.	46	<b>HALATOVÁ Anna</b>	2012	SKVM	3:52.0 (10)	5:51.1 (21)	<b>9:43.2</b>	1:02.8
14.	27	<b>SCHOLZOVÁ Bára</b>	2012	JBCN	4:16.4 (28)	5:30.0 (10)	<b>9:46.5</b>	1:06.1
15.	36	<b>HÁKOVÁ Johana</b>	2012	STUD	4:07.8 (17)	5:38.7 (13)	<b>9:46.6</b>	1:06.2
16.	42	<b>KORDAČOVÁ Zuzana</b>	2012	SKJA	4:08.7 (18)	5:38.1 (12)	<b>9:46.9</b>	1:06.5
17.	29	<b>BAŽATOVÁ Agáta</b>	2012	SKST	4:04.1 (14)	5:43.8 (16)	<b>9:47.9</b>	1:07.5
18.	32	<b>HALAMOVÁ Anežka</b>	2012	SOSK	4:11.8 (25)	5:43.7 (15)	<b>9:55.5</b>	1:15.1
19.	39	<b>JOHANOVÁ Anika</b>	2012	TRUT	4:09.1 (21)	5:50.0 (19)	<b>9:59.1</b>	1:18.7
20.	35	<b>DLOUHÁ Lucie</b>	2012	LSKL	4:05.8 (15)	5:55.1 (24)	<b>10:00.9</b>	1:20.5
21.	34	<b>VITOVÁ Lotta</b>	2012	SOSK	4:08.8 (19)	5:53.1 (22)	<b>10:01.9</b>	1:21.5
22.	43	<b>KRÁLOVÁ Denisa</b>	2012	TRUT	4:18.3 (29)	5:44.0 (17)	<b>10:02.3</b>	1:21.9
23.	44	<b>BAUEROVÁ Lucie</b>	2012	SNKV	4:12.9 (26)	5:51.0 (20)	<b>10:04.0</b>	1:23.6
24.	41	<b>FEJFUŠOVÁ Adéla</b>	2012	SKPU	4:09.6 (22)	5:56.4 (26)	<b>10:06.1</b>	1:25.7
25.	20	<b>VAVRUŠKOVÁ Barbora</b>	2012	SOSK	4:07.6 (16)	5:59.5 (30)	<b>10:07.2</b>	1:26.8
26.	31	<b>BLAHOUTOVÁ Barbora</b>	2012	SNKV	4:08.9 (20)	5:59.1 (29)	<b>10:08.0</b>	1:27.6

15.2.2025

15.2.2025 12:42

Jablonec nad Nisou

timing by sport-casomira.cz

Strana 1 z 9

Ski klub Jablonec nad Nisou



Partneři závodu:

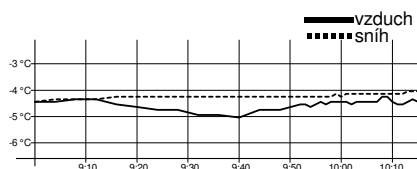


PRECIOSA



# Žákyně starší 2012

## 3 km volně



### Technická data

Homologace	-----
Okruhy	1 + 2 km
HD, MC, TC	-----
Start, konec	9:30, 10:05
Počasí	zataženo, sněžení

Poř.	Číslo	Jméno	Roč.	Klub	1 km	2. kolo	Čas	Ztráta
27.	37	KUČEROVÁ Petra	2012	CSKV	4:11.7 (24)	6:01.2 (31)	<b>10:12.9</b>	1:32.5
28.	40	HÁKOVÁ Zuzana	2012	STUD	4:19.1 (31)	5:54.4 (23)	<b>10:13.6</b>	1:33.2
29.	22	DRTINOVÁ Adéla	2012	TRUT	4:18.6 (30)	5:56.0 (25)	<b>10:14.6</b>	1:34.2
30.	26	HEINDORFER Eliška	2012	DULI	4:19.6 (32)	5:57.1 (27)	<b>10:16.7</b>	1:36.3
31.	33	SVATOŇOVÁ Monika	2012	RDRY	4:15.7 (27)	6:01.5 (32)	<b>10:17.2</b>	1:36.8
32.	28	SMOLÍKOVÁ Klára	2012	FEJE	4:10.3 (23)	6:10.2 (34)	<b>10:20.5</b>	1:40.1
33.	16	BUREŠOVÁ Julie	2012	SNKV	4:28.9 (41)	6:02.9 (33)	<b>10:31.8</b>	1:51.4
34.	3	SCHWABOVÁ Ema	2012	SKBR	4:20.9 (34)	6:13.9 (36)	<b>10:34.8</b>	1:54.4
35.	7	SOCHOVÁ Šarlota	2012	SKSV	4:24.1 (35)	6:12.9 (35)	<b>10:37.0</b>	1:56.6
36.	13	FILIPOVÁ Magdaléna	2012	SKBR	4:20.5 (33)	6:24.2 (41)	<b>10:44.7</b>	2:04.3
37.	24	ŠKOLUDOVÁ Claudia	2012	SPVR	4:26.7 (39)	6:21.5 (39)	<b>10:48.3</b>	2:07.9
38.	19	MANDLOVÁ Tereza	2012	DULI	4:25.7 (37)	6:22.6 (40)	<b>10:48.4</b>	2:08.0
39.	17	KRACÍKOVÁ Kristýna	2012	SPVR	4:33.8 (43)	6:15.9 (37)	<b>10:49.7</b>	2:09.3
40.	18	CHALOUPKOVÁ Martina	2012	SKBR	4:37.0 (44)	6:18.5 (38)	<b>10:55.6</b>	2:15.2
41.	21	LEMSTROVÁ Esther Petra	2012	RDRY	4:24.6 (36)	6:39.3 (45)	<b>11:03.9</b>	2:23.5
42.	25	TOMÁŠKOVÁ Amálie	2012	SOSK	5:05.8 (50)	5:58.3 (28)	<b>11:04.2</b>	2:23.8
43.	12	DŽUPINOVÁ Magdalena	2012	SKJA	4:38.3 (45)	6:29.8 (43)	<b>11:08.2</b>	2:27.8
44.	14	KIRSCHNEROVÁ Eva	2012	ZDRP	4:26.2 (38)	6:43.9 (46)	<b>11:10.2</b>	2:29.8
45.	15	SIHELNÍKOVÁ Bára	2012	DLOM	4:45.1 (47)	6:27.0 (42)	<b>11:12.2</b>	2:31.8
46.	23	ŠEBESTOVÁ Emily	2012	FEJE	4:27.2 (40)	6:45.6 (47)	<b>11:12.9</b>	2:32.5
47.	1	NOSÁLOVÁ Eva	2012	SKSK	4:42.4 (46)	6:31.2 (44)	<b>11:13.6</b>	2:33.2
48.	9	ZINKOVÁ Barbora	2012	SPVR	4:29.3 (42)	6:50.5 (48)	<b>11:19.8</b>	2:39.4
49=	10	SKÁLOVÁ Michaela	2012	TRUT	4:54.6 (48)	6:56.3 (50)	<b>11:51.0</b>	3:10.6
49=	11	ZIEGLEROVÁ Elen	2012	SKBR	4:56.3 (49)	6:54.7 (49)	<b>11:51.0</b>	3:10.6
DSQ	30	POTŮČKOVÁ Ema	2012	SCPL				diskvalifikován(a)
DSQ	45	MADĚROVÁ Klára	2012	DULI				diskvalifikován(a)
DNS	2	STEVENSON Elisabeth Eve	2012	JBCN				nestartoval(a)

Výkonnostní třída do času do místa

I.	9:32.4	(10.)
II.	9:58.4	(18.)
III.	11:16.5	(47.)

Diskvalifikace: st.č. 30 - POTŮČKOVÁ Ema, SCPL, čl. 343.6, nedodržení trati

Diskvalifikace: st.č. 45 - MADĚROVÁ Klára, DULI, čl. 343.6, nedodržení trati

Přihlášeno: 53

Startovalo: 52

Klasifikováno: 50

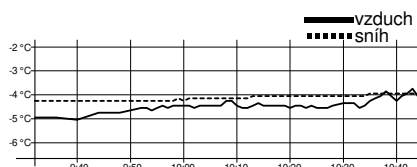
DNS: 1

DNF: 0

DSQ: 2

# Žákyně starší 2011

## 3 km volně



### Technická data

Homologace	----
Okruhy	1 + 2 km
HD, MC, TC	----
Start, konec	10:00, 10:34
Počasí	zataženo, sněžení

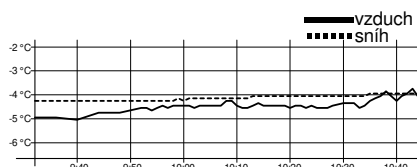
Poř.	Číslo	Jméno	Roč.	Klub	1 km	2. kolo	Čas	Ztráta
------	-------	-------	------	------	------	---------	-----	--------

Mistrem České republiky pro rok 2025 se stává **RANDÁKOVÁ Jana**, Sokol Stachy

1.	50	<b>RANDÁKOVÁ Jana</b>	2011	SOSY	3:38.1 (1)	5:00.4 (1)	<b>8:38.5</b>	
2.	49	<b>KOHOUTOVÁ Edita</b>	2011	DULI	3:43.8 (4)	5:08.2 (2)	<b>8:52.1</b>	13.6
3.	51	<b>KORNFELDOVÁ Amálie</b>	2011	TRUT	3:41.4 (2)	5:14.2 (3)	<b>8:55.7</b>	17.2
4.	1	<b>CHMELÍKOVÁ Ester</b>	2011	SKIJ	3:41.4 (3)	5:18.1 (7)	<b>8:59.6</b>	21.1
5.	36	<b>BERANOVÁ Barbora</b>	2011	SPVR	3:45.7 (7)	5:17.2 (5)	<b>9:03.0</b>	24.5
6.	41	<b>DOSEĎELOVÁ Eva</b>	2011	SOSY	3:45.9 (8)	5:21.8 (8)	<b>9:07.8</b>	29.3
7.	43	<b>KNILLOVÁ Anna</b>	2011	SKIP	3:45.1 (6)	5:23.5 (10)	<b>9:08.7</b>	30.2
8.	39	<b>HLISNÍKOVÁ Anna Marie</b>	2011	LOTE	3:52.7 (13)	5:17.2 (6)	<b>9:10.0</b>	31.5
9.	45	<b>KAJÍNKOVÁ Ina</b>	2011	DULI	3:53.6 (14)	5:16.5 (4)	<b>9:10.2</b>	31.7
10.	38	<b>BERVICOVÁ Veronika</b>	2011	TJTA	3:46.4 (9)	5:24.5 (11)	<b>9:10.9</b>	32.4
11.	47	<b>JEDLIČKOVÁ Tereza</b>	2011	SKSV	3:48.2 (12)	5:22.8 (9)	<b>9:11.0</b>	32.5
12.	48	<b>BRANDOVÁ Beáta</b>	2011	SKST	3:44.9 (5)	5:28.9 (13)	<b>9:13.9</b>	35.4
13.	46	<b>FEJFAROVÁ Sofie</b>	2011	JBCN	3:47.8 (10)	5:29.8 (14)	<b>9:17.6</b>	39.1
14.	8	<b>NĚMEJCOVÁ Lucie</b>	2011	SKST	3:54.2 (15)	5:26.2 (12)	<b>9:20.4</b>	41.9
15.	40	<b>ŠÍMOVÁ Viktorie</b>	2011	SKST	3:48.0 (11)	5:34.9 (18)	<b>9:23.0</b>	44.5
16.	42	<b>DUBCOVÁ Marie</b>	2011	JBCN	3:55.9 (16)	5:30.8 (16)	<b>9:26.8</b>	48.3
17.	33	<b>KABRIELOVÁ Marie</b>	2011	DULI	4:05.2 (22)	5:29.8 (15)	<b>9:35.1</b>	56.6
18.	3	<b>JUNGOVÁ Karolína</b>	2011	SOSY	3:59.4 (19)	5:35.9 (19)	<b>9:35.4</b>	56.9
19.	27	<b>MELICHOVÁ Beáta</b>	2011	TJTA	3:57.6 (18)	5:40.9 (20)	<b>9:38.5</b>	1:00.0
20.	28	<b>KOROTVIČKOVÁ Ela</b>	2011	STUD	3:56.9 (17)	5:42.3 (21)	<b>9:39.2</b>	1:00.7
21.	35	<b>KUKLÍKOVÁ Sofie</b>	2011	SKIJ	4:05.5 (23)	5:34.2 (17)	<b>9:39.7</b>	1:01.2
22.	23	<b>VORLOVÁ Jana</b>	2011	LSKL	4:05.6 (24)	5:48.4 (22)	<b>9:54.0</b>	1:15.5
23.	25	<b>MAREČKOVÁ Emma</b>	2011	SKVM	4:13.0 (26)	5:52.6 (23)	<b>10:05.7</b>	1:27.2
24.	34	<b>MAYOVÁ Veronika</b>	2011	DULI	4:03.6 (21)	6:03.5 (29)	<b>10:07.1</b>	1:28.6
25.	30	<b>ČERNÁ Patricie</b>	2011	NMNM	4:02.7 (20)	6:04.7 (31)	<b>10:07.4</b>	1:28.9
26.	29	<b>MATERNOVÁ Lenka</b>	2011	SKIJ	4:13.4 (27)	5:54.7 (24)	<b>10:08.1</b>	1:29.6
27.	4	<b>HOLUBCOVÁ Tereza</b>	2011	SKIJ	4:16.9 (32)	5:59.9 (25)	<b>10:16.8</b>	1:38.3
28.	24	<b>SLEZÁKOVÁ Kristýna</b>	2011	SWSL	4:15.6 (31)	6:01.8 (26)	<b>10:17.5</b>	1:39.0
29.	31	<b>GAISLEROVÁ Sára</b>	2011	LOTE	4:14.1 (28)	6:04.9 (32)	<b>10:19.1</b>	1:40.6
30.	22	<b>KUBÁTOVÁ Pavla</b>	2011	STUD	4:18.3 (35)	6:03.3 (27)	<b>10:21.6</b>	1:43.1
31=	9	<b>KRUPIČKOVÁ Adéla</b>	2011	KKHL	4:10.6 (25)	6:11.8 (37)	<b>10:22.4</b>	1:43.9
31=	16	<b>MIKUŠOVÁ Adéla</b>	2011	TJTA	4:15.6 (30)	6:06.7 (33)	<b>10:22.4</b>	1:43.9
33.	15	<b>CHALOUPKOVÁ Renata</b>	2011	SKBR	4:17.2 (34)	6:08.9 (36)	<b>10:26.1</b>	1:47.6
34.	11	<b>ZÍTKOVÁ Zuzana</b>	2011	SKIP	4:18.3 (36)	6:08.7 (35)	<b>10:27.1</b>	1:48.6
35.	26	<b>MORAVCOVÁ Markéta</b>	2011	SKJA	4:15.5 (29)	6:12.4 (38)	<b>10:28.0</b>	1:49.5
36.	32	<b>HOLČÁKOVÁ Alžběta</b>	2011	SOKN	4:25.0 (38)	6:03.9 (30)	<b>10:29.0</b>	1:50.5
37.	19	<b>FRYBLÍKOVÁ Anna</b>	2011	RDRY	4:23.2 (37)	6:08.7 (34)	<b>10:31.9</b>	1:53.4
38.	18	<b>PODEŠVA Klauďia</b>	2011	DLOM	4:29.8 (39)	6:03.3 (28)	<b>10:33.2</b>	1:54.7
39.	6	<b>NOVÁKOVÁ Viktorie</b>	2011	KKHL	4:17.2 (33)	6:24.4 (42)	<b>10:41.7</b>	2:03.2
40.	20	<b>KORITÝÁKOVÁ Izabela</b>	2011	FEJE	4:32.7 (40)	6:16.9 (39)	<b>10:49.7</b>	2:11.2
41.	17	<b>KOSTKOVÁ Eliška</b>	2011	DULI	4:33.5 (41)	6:18.6 (40)	<b>10:52.2</b>	2:13.7
42.	7	<b>HÜBNEROVÁ Terezie</b>	2011	SWSL	4:39.3 (42)	6:24.0 (41)	<b>11:03.4</b>	2:24.9
43.	12	<b>PAVLÍČKOVÁ Lucie</b>	2011	SOSY	4:46.7 (43)	6:33.2 (43)	<b>11:20.0</b>	2:41.5
44.	13	<b>SLAVÍKOVÁ Dominika</b>	2011	FEJE	4:50.2 (44)	6:47.5 (45)	<b>11:37.7</b>	2:59.2

# Žákyně starší 2011

## 3 km volně



### Technická data

Homologace	----
Okruhy	1 + 2 km
HD, MC, TC	----
Start, konec	10:00, 10:34
Počasí	zataženo, sněžení

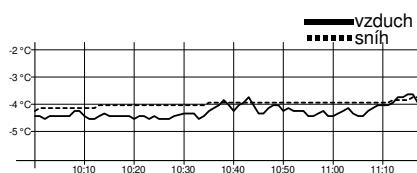
Poř.	Číslo	Jméno	Roč.	Klub	1 km	2. kolo	Čas	Ztráta
45.	21	JUŘÁTKOVÁ Eleni	2011	FEJE	5:02.5 (46)	6:44.6 (44)	<b>11:47.1</b>	3:08.6
46.	14	BAŠIČOVÁ Tereza	2011	FEJE	4:58.5 (45)	7:07.3 (46)	<b>12:05.9</b>	3:27.4
DNS	2	HANČOVÁ Adéla	2011	SKHA			nestartoval(a)	
DNS	5	HOLUBOVÁ Anika	2011	JBCN			nestartoval(a)	
DNS	10	ZUZÁNKOVÁ Anna	2011	SPVR			nestartoval(a)	
DNS	37	ÖNER Eda	2011	ZDRP			nestartoval(a)	
DNS	44	ŠPALKOVÁ Antonie	2011	LOTE			nestartoval(a)	

Výkonnostní třída	do času	do místa
I.	9:30.3	(16.)
II.	9:56.2	(22.)
III.	11:14.0	(42.)

Přihlášeno: 51 Startovalo: 46 Klasifikováno: 46 DNS: 5 DNF: 0 DSQ: 0

# Žákyně starší 2010 U15

## 4 km volně



### Technická data

Homologace	----
Okruhy	2 x 2 km
HD, MC, TC	57, 40, 134 m
Nejnižší/nejvyšší bod	560 / 617 m.n.m.
Start, konec	10:30, 11:07
Počasí	zataženo, sněžení

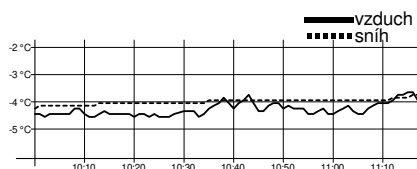
Poř.	Číslo	Jméno	Roč.	Klub	2 km	2. kolo	Čas	Ztráta
------	-------	-------	------	------	------	---------	-----	--------

Mistrem České republiky pro rok 2025 se stává CIPRYSOVÁ Magdaléna Lucie, LK Slovan Karlovy Vary

1.	51	CIPRYSOVÁ Magdaléna Lucie	2010	SNKV	5:41.4 (1)	4:41.3 (1)	<b>10:22.8</b>	
2.	50	ERBENOVÁ Marianna	2010	JBCN	5:46.1 (2)	4:42.6 (2)	<b>10:28.7</b>	5.9
3.	53	MACHOVÁ Jana	2010	JBCN	5:53.0 (4)	4:54.2 (4)	<b>10:47.3</b>	24.5
4.	52	PŮBALOVÁ Silvie	2010	SKST	5:52.8 (3)	4:54.8 (5)	<b>10:47.7</b>	24.9
5.	44	KOZÁROVÁ Veronika	2010	NMNM	6:05.0 (6)	4:53.7 (3)	<b>10:58.8</b>	36.0
6.	49	MASNICOVÁ Anna	2010	DULI	6:00.1 (5)	5:11.8 (9)	<b>11:12.0</b>	49.2
7.	45	RÁZLOVÁ Magdaléna	2010	LSKL	6:06.2 (7)	5:09.8 (7)	<b>11:16.0</b>	53.2
8.	47	HAKLOVÁ Antonie	2010	SKIJ	6:12.5 (8)	5:06.7 (6)	<b>11:19.2</b>	56.4
9.	42	MADEROVÁ Pavla	2010	SKIJ	6:12.7 (9)	5:11.6 (8)	<b>11:24.4</b>	1:01.6
10.	40	RYBÍNOVÁ Anežka	2010	SKHA	6:20.8 (12)	5:13.2 (11)	<b>11:34.0</b>	1:11.2
11.	46	NEBUSOVÁ Alžběta	2010	DULI	6:18.2 (10)	5:16.8 (15)	<b>11:35.0</b>	1:12.2
12.	7	HAVLÍČKOVÁ Rozálie	2010	SPVR	6:23.6 (13)	5:15.0 (12)	<b>11:38.7</b>	1:15.9
13.	36	ČECHOVÁ Anna	2010	SCPL	6:25.3 (14)	5:15.1 (13)	<b>11:40.5</b>	1:17.7
14.	48	HROMÁDKOVÁ Elen	2010	TRUT	6:19.9 (11)	5:21.3 (16)	<b>11:41.2</b>	1:18.4
15.	2	NOVÁKOVÁ Rozálie	2010	JBCN	6:28.3 (16)	5:15.6 (14)	<b>11:43.9</b>	1:21.1
16.	38	JIRUŠKOVÁ Magdalena	2010	LOTE	6:31.4 (17)	5:12.8 (10)	<b>11:44.3</b>	1:21.5
17.	41	ŠPONAROVÁ Magdaléna	2010	LOTE	6:26.2 (15)	5:24.6 (17)	<b>11:50.9</b>	1:28.1
18.	35	KOPŘIVOVÁ Adéla	2010	NMNM	6:32.0 (18)	5:27.1 (19)	<b>11:59.2</b>	1:36.4
19.	30	STEHLÍKOVÁ Aneta	2010	SKST	6:34.7 (20)	5:25.5 (18)	<b>12:00.2</b>	1:37.4
20.	39	ENDRYCHOVÁ Veronika	2010	DULI	6:34.6 (19)	5:28.4 (20)	<b>12:03.0</b>	1:40.2
21.	26	PORTZ Viktoria	2010	SKPU	6:39.5 (24)	5:29.8 (21)	<b>12:09.3</b>	1:46.5

# Žákyně starší 2010 U15

## 4 km volně



### Technická data

Homologace	-----
Okruhy	2 x 2 km
HD, MC, TC	57, 40, 134 m
Nejnižší/nejvyšší bod	560 / 617 m.n.m.
Start, konec	10:30, 11:07
Počasí	zataženo, sněžení

Poř.	Číslo	Jméno	Roč.	Klub	2 km	2. kolo	Čas	Ztráta
22.	5	FIŠNAROVÁ Hana	2010	SPVR	6:35.3 (21)	5:40.2 (25)	<b>12:15.5</b>	1:52.7
23.	9	BAROCHOVÁ Vanesa	2010	LSKL	6:36.9 (22)	5:40.4 (26)	<b>12:17.3</b>	1:54.5
24.	37	SKÁLOVÁ Monika	2010	SKSK	6:39.5 (25)	5:41.0 (28)	<b>12:20.5</b>	1:57.7
25.	8	LEDEROVÁ Aneta	2010	JBCN	6:41.2 (27)	5:39.8 (24)	<b>12:21.1</b>	1:58.3
26.	25	MALÍKOVÁ Eila	2010	SCPL	6:39.7 (26)	5:41.9 (30)	<b>12:21.7</b>	1:58.9
27.	33	JANOŠIKOVÁ Lenka	2010	SKSV	6:48.1 (30)	5:34.1 (22)	<b>12:22.3</b>	1:59.5
28.	34	UČENÁ Kateřina	2010	SPVR	6:44.3 (28)	5:40.5 (27)	<b>12:24.9</b>	2:02.1
29.	21	KERELOVÁ Kristýna	2010	DULI	6:44.9 (29)	5:43.7 (32)	<b>12:28.7</b>	2:05.9
30.	32	LEBEDOVÁ Veronika	2010	SNKV	6:53.1 (33)	5:39.5 (23)	<b>12:32.6</b>	2:09.8
31.	31	HAMÁČKOVÁ Alžběta	2010	SKHA	6:37.6 (23)	5:55.7 (38)	<b>12:33.4</b>	2:10.6
32.	6	KREMISOVÁ Kateřina	2010	SWSL	6:54.7 (34)	5:41.6 (29)	<b>12:36.4</b>	2:13.6
33.	43	MICHLOVÁ Tereza	2010	SKSK	6:50.6 (31)	5:50.1 (34)	<b>12:40.7</b>	2:17.9
34.	24	BŘEČKOVÁ Ellen	2010	SOSY	7:00.3 (39)	5:44.6 (33)	<b>12:45.0</b>	2:22.2
35.	28	BLAHOUTOVÁ Klára	2010	SNKV	6:55.7 (35)	5:50.7 (35)	<b>12:46.5</b>	2:23.7
36.	29	HROUDOVÁ Anežka	2010	DULI	6:50.8 (32)	5:59.2 (41)	<b>12:50.0</b>	2:27.2
37.	1	VODRÁŽKOVÁ Barbora	2010	UKPL	6:56.9 (37)	5:55.7 (37)	<b>12:52.6</b>	2:29.8
38.	15	JONÁŠOVÁ Štěpánka	2010	TJTA	7:10.5 (43)	5:42.5 (31)	<b>12:53.1</b>	2:30.3
39.	3	PREISLEROVÁ Karolína	2010	SKIJ	7:04.9 (40)	5:53.4 (36)	<b>12:58.4</b>	2:35.6
40.	20	SVOBODOVÁ Alena	2010	FEJE	6:56.3 (36)	6:03.5 (46)	<b>12:59.9</b>	2:37.1
41.	27	NEDVĚDOVÁ Natálie	2010	DULI	6:59.7 (38)	6:06.4 (48)	<b>13:06.2</b>	2:43.4
42.	18	SMOLÍKOVÁ Nela	2010	FEJE	7:09.3 (41)	5:57.2 (40)	<b>13:06.6</b>	2:43.8
43.	22	PECINOVÁ Veronika	2010	JBCN	7:12.2 (44)	5:57.0 (39)	<b>13:09.3</b>	2:46.5
44.	4	HURTOVÁ Alice	2010	SKVM	7:16.5 (47)	5:59.6 (43)	<b>13:16.1</b>	2:53.3
45.	19	ŘEŽÁBOVÁ Nikola	2010	SOSY	7:12.8 (45)	6:03.3 (45)	<b>13:16.2</b>	2:53.4
46.	16	KURÁŇOVÁ Eliška	2010	GZUB	7:15.9 (46)	6:02.0 (44)	<b>13:17.9</b>	2:55.1
47.	17	PŘIKRYLOVÁ Maya	2010	DULI	7:10.4 (42)	6:07.6 (49)	<b>13:18.1</b>	2:55.3
48.	14	HARCUBOVÁ Magdaléna	2010	TJTA	7:24.9 (50)	5:59.4 (42)	<b>13:24.4</b>	3:01.6
49.	23	STARÁ Klára	2010	LSKL	7:23.1 (49)	6:05.3 (47)	<b>13:28.4</b>	3:05.6
50.	10	SLEZÁKOVÁ Barbora	2010	SWSL	7:22.8 (48)	6:25.8 (51)	<b>13:48.7</b>	3:25.9
51.	13	LEMSTROVÁ Ellen Joy	2010	RDRY	7:48.5 (51)	6:24.0 (50)	<b>14:12.5</b>	3:49.7
52.	12	PORUBOVÁ Šárka	2010	GZUB	8:03.8 (52)	6:33.0 (52)	<b>14:36.9</b>	4:14.1
53.	11	METELKOVÁ Šárka	2010	RDRY	8:57.0 (53)	7:31.1 (53)	<b>16:28.1</b>	6:05.3

Výkonnostní třída do času do místa

I.	11:25.0	(9.)
II.	11:56.2	(17.)
III.	13:29.6	(49.)

Přihlášeno: 53

Startovalo: 53

Klasifikováno: 53

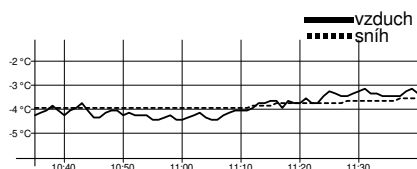
DNS: 0

DNF: 0

DSQ: 0

# Žáci starší 2012

## 4 km volně



### Technická data

Homologace	-----
Okruhy	2 x 2 km
HD, MC, TC	57, 40, 134 m
Nejnižší/nejvyšší bod	560 / 617 m.n.m.
Start, konec	11:05, 11:30
Počasí	zataženo, sněžení

Poř.	Číslo	Jméno	Roč.	Klub	2 km	2. kolo	Čas	Ztráta
------	-------	-------	------	------	------	---------	-----	--------

Mistrem České republiky pro rok 2025 se stává HOLUBEC Kryštof, TJ Spartak Vrchlabí

1.	62	<b>HOLUBEC Kryštof</b>	2012	SPVR	5:32.5 (1)	4:33.7 (1)	<b>10:06.2</b>	
2.	88	<b>JEŽEK Vincent</b>	2012	DULI	5:44.3 (3)	4:34.4 (2)	<b>10:18.7</b>	12.5
3.	89	<b>DUMEK Ondřej</b>	2012	DULI	5:36.5 (2)	4:42.8 (3)	<b>10:19.4</b>	13.2
4.	90	<b>NOSEK Štěpán</b>	2012	LOTE	5:48.2 (4)	4:51.0 (4)	<b>10:39.2</b>	33.0
5.	72	<b>HROUDA Vilém</b>	2012	DULI	6:02.4 (7)	4:51.8 (5)	<b>10:54.2</b>	48.0
6.	86	<b>MOTL Tomáš</b>	2012	SOSK	6:04.6 (9)	4:55.2 (6)	<b>10:59.9</b>	53.7
7.	81	<b>KUŘÍK Štěpán Antonín</b>	2012	SKIJ	5:56.1 (5)	5:04.1 (8)	<b>11:00.2</b>	54.0
8=	82	<b>BEDNÁŘ Nicholas Oliver</b>	2012	TRUT	6:12.7 (10)	5:01.3 (7)	<b>11:14.0</b>	1:07.8
8=	87	<b>CINK Antonín</b>	2012	TRUT	6:02.9 (8)	5:11.0 (9)	<b>11:14.0</b>	1:07.8
10.	83	<b>KOHOUT Michael</b>	2012	DULI	6:00.1 (6)	5:26.5 (14)	<b>11:26.7</b>	1:20.5
11.	84	<b>PLEVA Jiří</b>	2012	FEJE	6:12.7 (11)	5:16.9 (11)	<b>11:29.7</b>	1:23.5
12.	79	<b>LODR Oliver</b>	2012	SOSK	6:18.3 (12)	5:11.5 (10)	<b>11:29.8</b>	1:23.6
13.	78	<b>PILNÝ Vojtěch</b>	2012	SKSK	6:20.3 (13)	5:20.2 (12)	<b>11:40.6</b>	1:34.4
14.	85	<b>PLÍVA Matěj</b>	2012	LKSK	6:24.5 (14)	5:21.3 (13)	<b>11:45.8</b>	1:39.6
15.	73	<b>PILÁT Lukáš</b>	2012	RAVY	6:31.6 (15)	5:29.9 (18)	<b>12:01.6</b>	1:55.4
16.	77	<b>RUTRLE Michal</b>	2012	RAVY	6:37.0 (16)	5:28.9 (17)	<b>12:05.9</b>	1:59.7
17.	76	<b>RAČÁK Denis</b>	2012	SKHA	6:38.0 (17)	5:28.2 (16)	<b>12:06.3</b>	2:00.1
18.	74	<b>SAMEK Šimon</b>	2012	SKSV	6:48.1 (18)	5:30.1 (19)	<b>12:18.3</b>	2:12.1
19.	65	<b>DUCHÁČ Vítek</b>	2012	BKLM	6:59.1 (21)	5:27.0 (15)	<b>12:26.2</b>	2:20.0
20.	68	<b>ŠVIHA Ondřej</b>	2012	LSKL	6:59.7 (22)	5:32.9 (21)	<b>12:32.7</b>	2:26.5
21.	75	<b>TECHNIK František</b>	2012	DULI	7:03.1 (24)	5:31.1 (20)	<b>12:34.3</b>	2:28.1
22.	67	<b>TELECKÝ Radovan</b>	2012	SKBR	6:56.8 (20)	5:40.0 (22)	<b>12:36.9</b>	2:30.7
23.	70	<b>KABÁT Jonáš</b>	2012	LOTE	6:55.6 (19)	5:44.9 (23)	<b>12:40.6</b>	2:34.4
24.	69	<b>POHL Jindřich</b>	2012	SKIP	7:02.1 (23)	5:47.2 (24)	<b>12:49.3</b>	2:43.1
25.	66	<b>ORAL Timon</b>	2012	SKBR	7:05.1 (25)	5:51.7 (25)	<b>12:56.9</b>	2:50.7
26.	61	<b>ŠTOLBA Marek</b>	2012	JBCN	7:15.6 (26)	6:06.3 (27)	<b>13:22.0</b>	3:15.8
27.	64	<b>SÝKORA Matyáš</b>	2012	TAZR	7:35.1 (28)	6:05.5 (26)	<b>13:40.7</b>	3:34.5
28.	63	<b>BARTOŠ Antonín</b>	2012	LOTE	7:29.0 (27)	6:15.7 (28)	<b>13:44.8</b>	3:38.6
DNS	71	<b>HOUSA Daniel</b>	2012	DULI			nestartoval(a)	
DNS	80	<b>ŠPIČKA David</b>	2012	RAVY			nestartoval(a)	

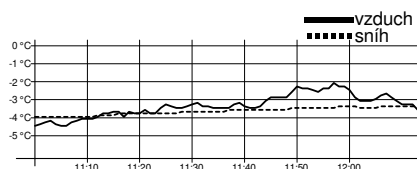
Výkonnostní třída do času do místa

I.	11:06.8	(7.)
II.	11:37.1	(12.)
III.	13:08.0	(25.)

Přihlášeno: 30 Startovalo: 28 Klasifikováno: 28 DNS: 2 DNF: 0 DSQ: 0

# Žáci starší 2011

## 4 km volně



### Technická data

Homologace	-----
Okruhy	2 x 2 km
HD, MC, TC	57, 40, 134 m
Nejnižší/nejvyšší bod	560 / 617 m.n.m.
Start, konec	11:30, 12:03
Počasí	zataženo, sněžení

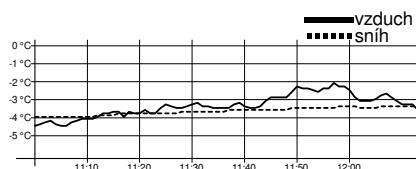
Poř.	Číslo	Jméno	Roč.	Klub	2 km	2. kolo	Čas	Ztráta
------	-------	-------	------	------	------	---------	-----	--------

Mistrem České republiky pro rok 2025 se stává PACHOLÍK Max, TJ Sokol Studenec

1.	107	<b>PACHOLÍK Max</b>	2011	STUD	5:20.3 (1)	4:30.8 (1)	<b>9:51.2</b>	
2.	103	<b>HORNYCH Ivan</b>	2011	SKIP	5:23.7 (2)	4:34.1 (2)	<b>9:57.8</b>	6.6
3.	106	<b>LUKEŠ Jakub</b>	2011	SKIJ	5:28.4 (3)	4:38.5 (5)	<b>10:06.9</b>	15.7
4.	100	<b>HORÁČEK Jan</b>	2011	TRUT	5:42.7 (6)	4:37.1 (3)	<b>10:19.8</b>	28.6
5.	99	<b>KOHOUTEK Adam</b>	2011	TRUT	5:44.0 (9)	4:38.2 (4)	<b>10:22.2</b>	31.0
6.	68	<b>PEŇÁZ Jan</b>	2011	FEJE	5:36.7 (4)	4:48.8 (12)	<b>10:25.6</b>	34.4
7.	97	<b>ŠOULA Jakub</b>	2011	SKST	5:43.2 (7)	4:44.1 (7)	<b>10:27.4</b>	36.2
8.	69	<b>MEČÍŘ Jakub</b>	2011	INDC	5:44.7 (10)	4:46.4 (11)	<b>10:31.2</b>	40.0
9.	98	<b>HAMÁČEK Matěj</b>	2011	TRUT	5:48.7 (12)	4:44.5 (8)	<b>10:33.3</b>	42.1
10.	104	<b>PORADA Kryštof</b>	2011	SNKV	5:36.9 (5)	4:57.7 (15)	<b>10:34.7</b>	43.5
11.	105	<b>MACEK Šimon</b>	2011	SOSY	5:50.0 (13)	4:45.6 (9)	<b>10:35.6</b>	44.4
12.	90	<b>JIROUŠ Viktor</b>	2011	SKST	5:53.5 (15)	4:42.2 (6)	<b>10:35.8</b>	44.6
13.	94	<b>PELOUCH Filip</b>	2011	JBCN	5:43.9 (8)	4:52.9 (14)	<b>10:36.9</b>	45.7
14.	95	<b>HŘEBÍK Michal</b>	2011	SKJA	5:52.4 (14)	4:52.8 (13)	<b>10:45.2</b>	54.0
15.	64	<b>HŮLKA Lukáš</b>	2011	SPVR	6:01.2 (18)	4:45.8 (10)	<b>10:47.0</b>	55.8
16.	67	<b>TOMEŠ Roman</b>	2011	SWSL	5:48.6 (11)	5:04.8 (21)	<b>10:53.4</b>	1:02.2
17.	72	<b>STRNÁDEK Jan</b>	2011	SPVR	5:55.5 (16)	5:01.5 (19)	<b>10:57.0</b>	1:05.8
18.	89	<b>UMAN Jaroslav</b>	2011	SKHA	6:02.7 (19)	4:57.8 (16)	<b>11:00.5</b>	1:09.3
19.	70	<b>MRKVICA Jan</b>	2011	FEJE	6:03.2 (21)	4:58.1 (17)	<b>11:01.3</b>	1:10.1
20.	88	<b>SKALA Karel</b>	2011	SKIP	5:59.8 (17)	5:07.8 (22)	<b>11:07.6</b>	1:16.4
21.	93	<b>VOLNÝ Lukáš</b>	2011	GZUB	6:08.6 (23)	5:00.5 (18)	<b>11:09.1</b>	1:17.9
22.	92	<b>PRAŽÁK Jáchym</b>	2011	JBCN	6:06.1 (22)	5:03.4 (20)	<b>11:09.6</b>	1:18.4
23.	96	<b>VOCELKA Patrik</b>	2011	SKSV	6:12.9 (25)	5:11.2 (24)	<b>11:24.2</b>	1:33.0
24.	101	<b>KŘEPELA Jiří</b>	2011	SKSK	6:03.0 (20)	5:23.9 (32)	<b>11:26.9</b>	1:35.7
25.	91	<b>KOWOLOWSKI Viktor</b>	2011	DLOM	6:10.3 (24)	5:17.7 (29)	<b>11:28.1</b>	1:36.9
26.	81	<b>SVÁDA Jakub</b>	2011	LKSK	6:15.3 (26)	5:13.2 (25)	<b>11:28.5</b>	1:37.3
27.	65	<b>PAVELKA Ondřej</b>	2011	JBCN	6:20.6 (28)	5:09.9 (23)	<b>11:30.6</b>	1:39.4
28.	66	<b>SLONEK Jindřich</b>	2011	DDMP	6:20.7 (29)	5:13.9 (26)	<b>11:34.7</b>	1:43.5
29.	71	<b>CHOCHOLOUŠEK Adam</b>	2011	DULI	6:19.7 (27)	5:15.4 (28)	<b>11:35.2</b>	1:44.0
30.	62	<b>STRNAD Václav</b>	2011	BKLM	6:29.4 (32)	5:14.3 (27)	<b>11:43.8</b>	1:52.6
31.	86	<b>RIEDL Kryštof</b>	2011	SKVM	6:28.3 (30)	5:17.9 (30)	<b>11:46.2</b>	1:55.0
32.	74	<b>BALDRIÁN Josef</b>	2011	ZDRP	6:34.3 (34)	5:23.9 (33)	<b>11:58.3</b>	2:07.1
33.	79	<b>OBDRŽÁLEK Matěj</b>	2011	SKPU	6:31.6 (33)	5:34.0 (34)	<b>12:05.7</b>	2:14.5
34.	77	<b>MARYNKA Tomáš</b>	2011	SPVR	6:50.9 (39)	5:20.6 (31)	<b>12:11.5</b>	2:20.3
35.	82	<b>BERNÁT Vojtěch</b>	2011	SOKN	6:39.9 (35)	5:34.1 (35)	<b>12:14.1</b>	2:22.9
36.	85	<b>VÁGNER Ota</b>	2011	LOTE	6:28.5 (31)	5:57.2 (41)	<b>12:25.7</b>	2:34.5
37.	83	<b>LOS Antonín</b>	2011	SKPU	6:44.7 (36)	5:42.8 (37)	<b>12:27.6</b>	2:36.4
38.	80	<b>MITRENGA Samuel</b>	2011	DLOM	6:51.8 (40)	5:38.1 (36)	<b>12:29.9</b>	2:38.7
39.	61	<b>KADLUS Vojtěch</b>	2011	LOTE	6:47.6 (38)	5:44.7 (38)	<b>12:32.4</b>	2:41.2
40.	78	<b>BĚHOUNEK Petr</b>	2011	LKSK	6:45.5 (37)	5:54.8 (40)	<b>12:40.4</b>	2:49.2
41.	76	<b>SUSZKA Jiří</b>	2011	DLOM	7:06.2 (42)	5:44.8 (39)	<b>12:51.0</b>	2:59.8
42.	73	<b>JAKUBIČKA Antonín</b>	2011	DULI	7:02.5 (41)	6:04.8 (43)	<b>13:07.3</b>	3:16.1
43.	75	<b>JEŽEK Ondřej</b>	2011	SKBR	7:13.3 (43)	6:00.2 (42)	<b>13:13.5</b>	3:22.3
44.	63	<b>PRZYWARA Bartłomiej</b>	2011	DLOM	7:48.9 (44)	6:36.3 (44)	<b>14:25.2</b>	4:34.0

# Žáci starší 2011

## 4 km volně



### Technická data

Homologace	-----
Okruhy	2 x 2 km
HD, MC, TC	57, 40, 134 m
Nejnižší/nejvyšší bod	560 / 617 m.n.m.
Start, konec	11:30, 12:03
Počasí	zataženo, sněžení

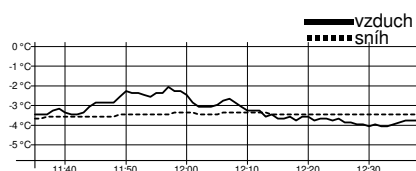
Poř. Číslo	Jméno	Roč.	Klub	2 km	2. kolo	Čas	Ztráta
DNS	84	LUKAVEC Kryštof	2011	LSKL			nestartoval(a)
DNS	87	MRŮZEK Šimon	2011	SPVR			nestartoval(a)
DNS	102	BURIÁNEK Max	2011	JBCN			nestartoval(a)

Výkonnostní třída	do času	do místa
I.	10:50.3	(15.)
II.	11:19.8	(22.)
III.	12:48.5	(40.)

Přihlášeno: 47 Startovalo: 44 Klasifikováno: 44 DNS: 3 DNF: 0 DSQ: 0

# Žáci starší 2010 U15

## 5 km volně



### Technická data

Homologace	-----
Okruhy	1+2+2 km
HD, MC, TC	-----
Start, konec	12:05, 12:38
Počasí	zataženo, sněžení

Poř. Číslo	Jméno	Roč.	Klub	1 km	2. kolo	3 km	3. kolo	Čas	Ztráta
------------	-------	------	------	------	---------	------	---------	-----	--------

Mistrem České republiky pro rok 2025 se stává ŠTĚRBA Lukáš, LK Slovan Karlovy Vary

1.	103	ŠTĚRBA Lukáš	2010	SNKV	3:06.3 (2)	4:26.5 (1)	7:32.9 (1)	4:10.4 (1)	11:43.4	
2.	101	BERAN Matěj František	2010	SKIP	3:09.1 (5)	4:37.8 (2)	7:47.0 (2)	4:24.0 (2)	12:11.1	27.7
3.	100	SŮRA Antonín	2010	DULI	3:12.0 (9)	4:45.4 (3)	7:57.5 (4)	4:28.5 (3)	12:26.0	42.6
4.	95	HADAČ Jakub	2010	SKIJ	3:08.8 (4)	4:58.5 (9)	8:07.3 (7)	4:30.3 (4)	12:37.7	54.3
5.	64	DRDA Filip	2010	DULI	2:59.6 (1)	4:48.9 (4)	7:48.6 (3)	4:51.6 (12)	12:40.2	56.8
6.	83	DOLEŽAL Mojmír	2010	TJTA	3:11.0 (7)	4:55.0 (7)	8:06.1 (6)	4:37.8 (5)	12:43.9	1:00.5
7.	102	DAVID František	2010	FEJE	3:11.0 (6)	4:51.3 (5)	8:02.3 (5)	4:44.3 (8)	12:46.7	1:03.3
8.	90	SCHÄFER Josef	2010	DULI	3:13.6 (10)	4:59.2 (10)	8:12.8 (8)	4:39.4 (6)	12:52.2	1:08.8
9.	97	ČEJKA Hynek	2010	DULI	3:17.3 (13)	4:55.8 (8)	8:13.1 (9)	4:40.4 (7)	12:53.5	1:10.1
10.	85	KALOVSKÝ Vladimír	2010	SKBR	3:15.9 (12)	5:04.6 (11)	8:20.6 (11)	4:48.8 (9)	13:09.4	1:26.0
11.	65	VLK Ondřej	2010	SWSL	3:07.3 (3)	5:08.6 (14)	8:16.0 (10)	4:54.3 (14)	13:10.3	1:26.9
12.	92	HALATA Šebestián	2010	SKVM	3:17.8 (15)	5:06.0 (12)	8:23.9 (12)	4:52.8 (13)	13:16.7	1:33.3
13.	94	ŤUPA Adam	2010	NMNM	3:22.5 (17)	5:08.5 (13)	8:31.1 (15)	4:49.1 (10)	13:20.2	1:36.8
14.	61	KALDA Jiří	2010	LKSK	3:23.1 (18)	5:14.5 (17)	8:37.6 (18)	4:55.0 (15)	13:32.7	1:49.3
15.	98	ELLEDER Jan	2010	ZDRP	3:15.5 (11)	5:12.5 (15)	8:28.1 (13)	5:07.1 (19)	13:35.2	1:51.8
16.	93	TANDLER Jáchym	2010	DULI	3:19.4 (16)	5:14.3 (16)	8:33.8 (17)	5:02.3 (17)	13:36.1	1:52.7
17.	82	MOTL Václav	2010	SOSK	3:17.5 (14)	5:15.4 (18)	8:33.0 (16)	5:04.1 (18)	13:37.2	1:53.8
18.	87	MAREČEK Mikuláš	2010	SKIJ	3:24.6 (19)	5:16.3 (19)	8:41.0 (19)	5:01.2 (16)	13:42.2	1:58.8
19.	89	DLOUHÝ Lukáš	2010	LSKL	3:11.1 (8)	5:19.5 (21)	8:30.7 (14)	5:18.5 (27)	13:49.2	2:05.8
20.	99	KYSELA Vojtěch	2010	TRUT	4:11.1 (39)	4:52.6 (6)	9:03.7 (25)	4:50.3 (11)	13:54.0	2:10.6
21.	88	HOFFMANN Šimon	2010	SGJB	3:31.2 (22)	5:18.7 (20)	8:49.9 (20)	5:12.0 (22)	14:02.0	2:18.6
22.	91	ČAPEK Matěj	2010	LOTE	3:30.9 (21)	5:22.4 (23)	8:53.4 (22)	5:09.1 (20)	14:02.5	2:19.1
23.	86	KUTLVAŠR Vladimír	2010	SPVR	3:30.4 (20)	5:21.0 (22)	8:51.4 (21)	5:11.9 (21)	14:03.4	2:20.0
24.	77	KŘÍŽ Jakub	2010	NMNM	3:33.6 (25)	5:28.2 (25)	9:01.9 (23)	5:14.0 (24)	14:16.0	2:32.6
25.	84	VANĚČEK Michal	2010	SKHA	3:34.4 (26)	5:28.5 (26)	9:02.9 (24)	5:14.2 (25)	14:17.1	2:33.7

15.2.2025

Jablonec nad Nisou  
Ski klub Jablonec nad Nisou

timing by sport-casomira.cz

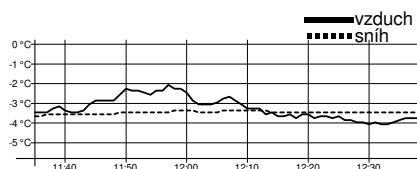
15.2.2025 12:42

Strana 8 z 9



# Žáci starší 2010 U15

## 5 km volně



### Technická data

Homologace	----
Okruhy	1+2+2 km
HD, MC, TC	----
Start, konec	12:05, 12:38
Počasí	zataženo, sněžení

Poř. Číslo	Jméno	Roč.	Klub	1 km	2. kolo	3 km	3. kolo	Čas	Ztráta
26.	78 MAREŠ Jaroslav	2010	SKIP	3:48.7 (33)	5:25.4 (24)	9:14.2 (27)	5:12.5 (23)	<b>14:26.7</b>	2:43.3
27.	66 STEVENSON Luke Joshua	2010	JBCN	3:31.8 (23)	5:38.5 (28)	9:10.3 (26)	5:21.4 (29)	<b>14:31.8</b>	2:48.4
28.	76 HONCŮ Matěj	2010	SWSL	3:32.9 (24)	5:43.6 (32)	9:16.5 (28)	5:20.0 (28)	<b>14:36.6</b>	2:53.2
29.	81 PROCHÁZKA František	2010	SOSK	3:39.4 (28)	5:39.4 (29)	9:18.8 (29)	5:22.7 (30)	<b>14:41.6</b>	2:58.2
30.	68 HUDSKÝ Tobiáš	2010	LKSK	3:58.5 (37)	5:32.9 (27)	9:31.4 (31)	5:16.6 (26)	<b>14:48.0</b>	3:04.6
31.	80 VOLMUT Marek	2010	SOSY	3:51.4 (34)	5:43.4 (31)	9:34.8 (32)	5:26.6 (32)	<b>15:01.4</b>	3:18.0
32.	67 SUCHÝ Adam	2010	NMNM	3:36.0 (27)	5:45.4 (33)	9:21.4 (30)	5:42.0 (37)	<b>15:03.5</b>	3:20.1
33.	69 ŠNYTR Antonín	2010	SKJA	3:47.8 (31)	5:48.3 (34)	9:36.2 (33)	5:35.1 (35)	<b>15:11.3</b>	3:27.9
34.	75 PLÍVA Lukáš	2010	LKSK	3:48.1 (32)	5:52.2 (35)	9:40.4 (35)	5:31.9 (34)	<b>15:12.3</b>	3:28.9
35.	74 SOUČEK Vojtěch	2010	JBCN	3:52.7 (35)	5:57.9 (38)	9:50.7 (37)	5:27.7 (33)	<b>15:18.4</b>	3:35.0
36.	72 DIVÍN Petr	2010	GZUB	3:45.0 (29)	5:54.7 (36)	9:39.7 (34)	5:39.5 (36)	<b>15:19.2</b>	3:35.8
37.	62 HORÁLEK Antonín	2010	ZDRP	3:45.5 (30)	6:01.5 (39)	9:47.0 (36)	5:50.0 (40)	<b>15:37.0</b>	3:53.6
38.	73 BŘEČKA František	2010	SOSY	4:00.5 (38)	5:55.5 (37)	9:56.1 (38)	5:42.1 (38)	<b>15:38.2</b>	3:54.8
39.	70 SMRŽ Zdeněk	2010	SKPU	3:53.7 (36)	6:04.6 (40)	9:58.3 (39)	5:43.9 (39)	<b>15:42.3</b>	3:58.9
40.	63 DUCHÁČ Patrik	2010	BKLM	4:41.8 (41)	5:40.8 (30)	10:22.7 (40)	5:23.6 (31)	<b>15:46.3</b>	4:02.9
41.	71 ŠULC Theodor	2010	ZDRP	4:19.8 (40)	7:12.8 (41)	11:32.6 (41)	7:02.3 (41)	<b>18:34.9</b>	6:51.5
DNS	79 KANĚK Václav	2010	SKBR					nestartoval(a)	
DNS	96 KUBÍN Jan	2010	TJTA					nestartoval(a)	

Výkonnostní třída do času do místa

I.	12:53.7	(9.)
II.	13:28.9	(13.)
III.	15:14.4	(34.)

Přihlášeno: 43 Startovalo: 41 Klasifikováno: 41 DNS: 2 DNF: 0 DSQ: 0

Technický delegát  
Arnošt Hlaváček

Sekretář závodu  
Petra Švejdová